

November

2017

Anmerkungen zu Tabellen und Grafiken

Ab Oktober incl. Korrekturanpassungen der Vormonate ab Mai!!!

Containerumschlag

Bis November diesen Jahres wurden 5 Mio. TEU umgeschlagen. Im Vergleich zu 2016 bedeutet das einen Rückgang von 0,8%.

Massen- und Stückgutumschlag

Der Gesamtumschlag der bremischen Häfen liegt in den elf Monaten mit 2,2% unter dem des Vorjahres. Insgesamt waren es fast 67 Mio. Tonnen. 55 Mio. Tonnen davon allein in Bremerhaven. Das nicht-cont. Stückgut nahm im Vergleich zum Vorjahr um 27,3% zu.

Automobilumschlag

Insgesamt sind bis November über 2,1 Mio. Fahrzeuge umgeschlagen worden. Im Vergleich bedeutet dies ein Umschlagplus von 10,6% gegenüber dem Vorjahr.

Seegüterumschlag

(in 1.000 Tonnen; vorläufige Zahlen)

Umschlagbereich	Monat November 2017	Januar bis November 2016	Januar bis November 2017	Abweichung in %
Gesamt	6.075	68.307	66.810	-2,2
Empfang	3.088	34.898	33.295	-4,6
Versand	2.987	33.409	33.515	+0,3
Bremen-Stadt	999	11.133	11.923	+7,1
Bremerhaven	5.076	57.174	54.887	-4,0
Massengut	615	9.281	8.929	-3,8
Stückgut	5.460	59.026	57.881	-1,9
nicht-cont. Stückgut	848	6.643	8.455	+27,3
Container (Brutto)	4.612	52.383	49.426	-5,6
Containerstückzahl	263.582	2.964.441	2.936.789	-0,9
Container in TEU	451.612	5.062.626	5.020.366	-0,8
Fahrzeugumschlag (Stück)	197.208	1.904.868	2.107.649	+10,6
Handelsschiffe (Anzahl)	643	6.640	6.763	1,9

Impressum

Herausgeber: Der Senator für Wirtschaft, Arbeit und Häfen

Kontakt: Martina Ferreira; *Telefon:* +49 (0) 421/361-8206;

eMail: Martina.Ferreira@wah.bremen.de oder

Jörg Lattner; *Telefon:* +49 (0) 421/361-2208; *eMail:* Joerg.Lattner@wah.bremen.de

Design: bremenports GmbH & Co. KG

NEWS



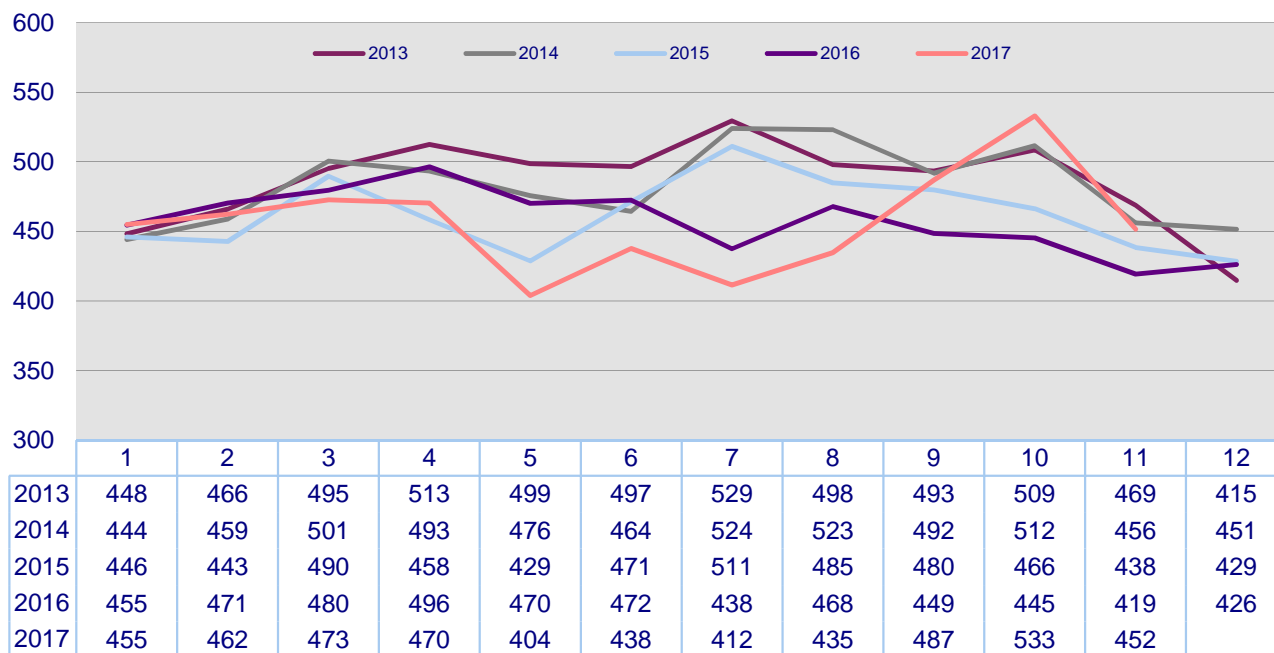
VIA BREMEN
PORTS + LOGISTICS
FOR YOUR BENEFIT

November

2017

Containerumschlag in den bremischen Häfen seit Januar 2013

(in 1.000 TEU)



Wichtige Güterarten des bremischen Seegüterumschlags

(in 1.000 Tonnen; vorläufige Zahlen)

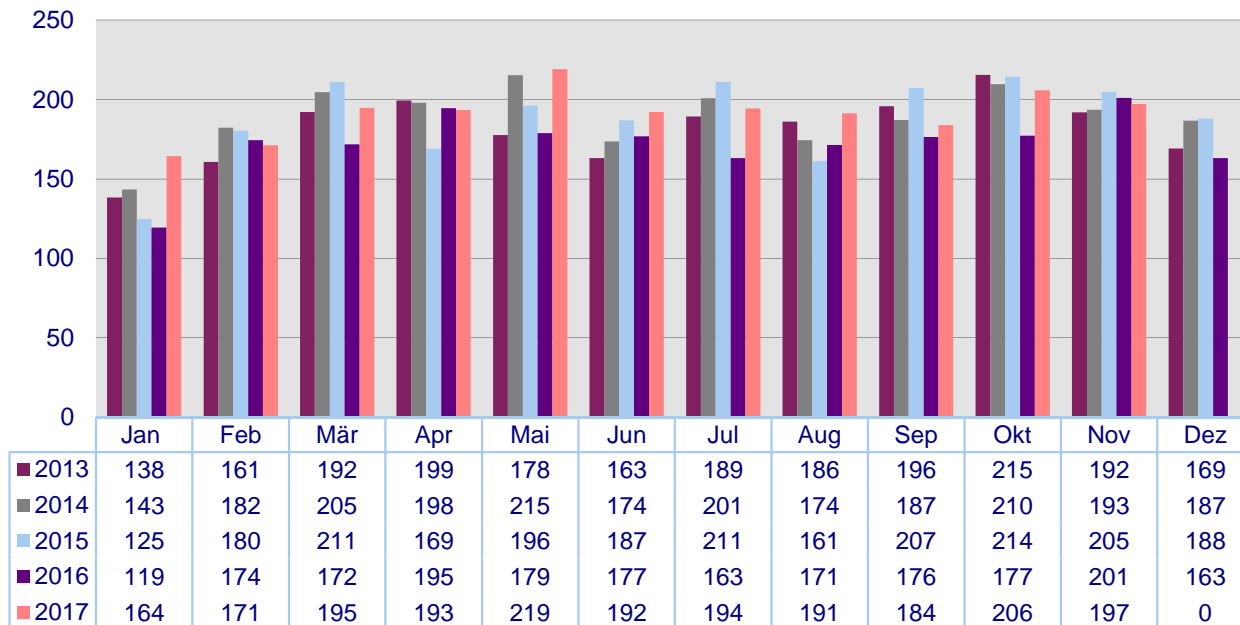
Güterarten	Monat	Januar bis		Abweichung	
	November 2017	November 2016	November 2017	absolut	in v. H.
Massengut	615	9.281	8.929	-352	-3,8
flüssiges Massengut	144	1.495	1.533	+38	+2,5
trockenes Massengut	471	7.786	7.396	-390	-5,0
Getreide/Futtermittel	34	580	481	-99	-17,1
Erze (Empfang)	168	4.197	4.043	-154	-3,7
Kohle/Koks	103	1.101	1.008	-93	-8,4
Sonstiges	310	3.403	3.397	-6	25
Stückgut	5.460	59.026	57.881	-1.145	-1,9
nicht containerisiert	848	6.643	8.455	+1.812	+27,3
Früchte (Empfang)	0	9	3	-6	-66,7
Waldprodukte	81	495	540	+45	+9,1
Fahrzeuge	414	3.008	4.341	+1.333	+44,3
Eisen/Stahl	297	1.683	2.289	+606	+36,0
Sonstiges	56	1.448	1.282	-166	5
Container (brutto)	4.612	52.383	49.426	-2.957	-5,6

November

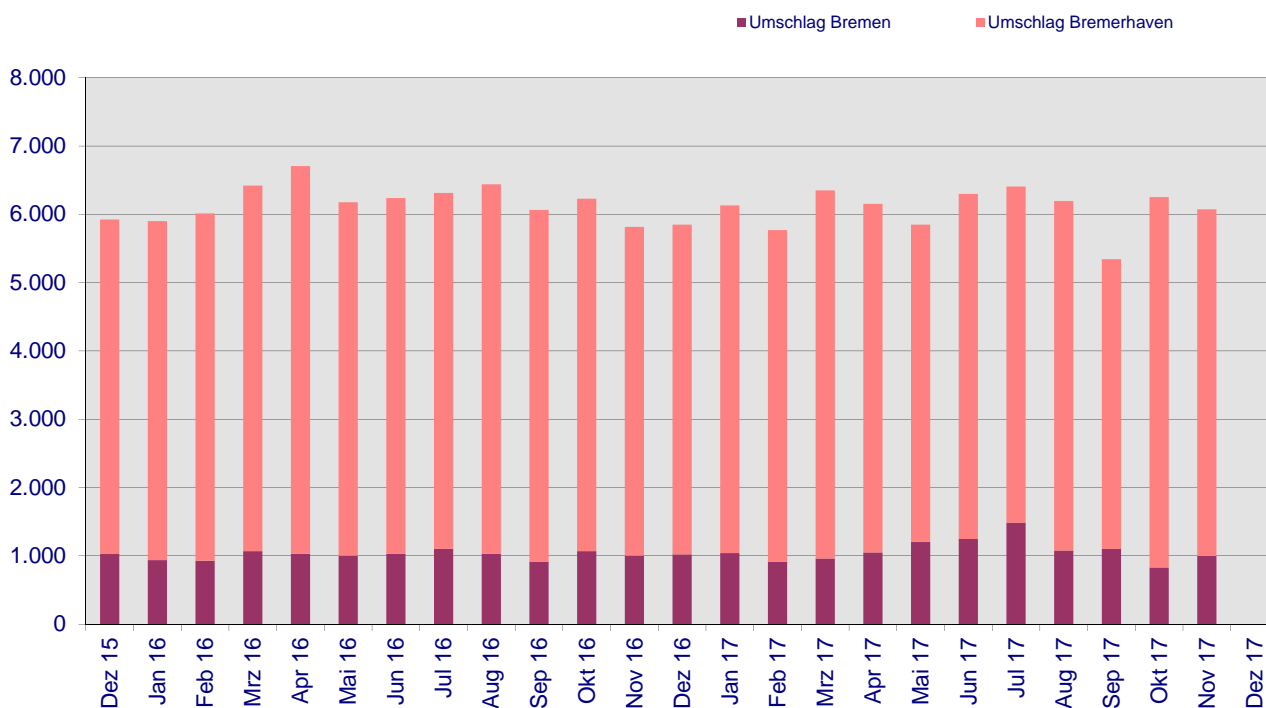
2017

Fahrzeugumschlag in den bremischen Häfen seit Januar 2013

(in 1.000 Stück)



Entwicklung des monatlichen Seegüterumschlags in den Bremischen Häfen seit Dezember 2015 (in 1.000 Tonnen)



November

2017

Bericht über den bremischen Seegüterumschlag

(in 1.000 Tonnen; vorläufige Zahlen)

Umschlagsbereich Umschlagsbereich	Monat Oktober 2017	Monat November	Januar bis November	Veränderung in % z. Vormonat	Veränderung in % z. Vorjahr (kum.)
Bremen-Stadt					
Empfang	613	753	9.168	+22,8	+1,3
davon Stückgut	130	216	1.445	+66,2	+100,1
Massengut	483	537	7.723	+11,2	-7,3
Versand	219	246	2.755	+12,3	+32,3
davon Stückgut	177	205	2.122	+15,8	+29,7
Massengut	42	41	633	-2,4	+41,9
Gesamt	832	999	11.923	+20,1	+7,1
davon Stückgut	307	421	3.567	+37,1	+51,3
Massengut	525	578	8.356	+10,1	-4,8
Bremerhaven					
Empfang	2.187	2.335	24.127	+6,8	-6,7
davon Stückgut	2.147	2.299	23.621	+7,1	-6,9
Massengut	40	36	506	-10,0	+5,6
Versand	3.230	2.741	30.760	-15,1	-1,8
davon Stückgut	3.229	2.740	30.693	-15,1	-1,9
Massengut	1	1	67	+0,0	-4,2
Gesamt	5.417	5.076	54.887	-6,3	-4,0
davon Stückgut	5.376	5.039	54.314	-6,3	-4,2
Massengut	41	37	573	-9,8	+13,2
Bremische Häfen					
Empfang	2.800	3.088	33.295	+10,3	-4,6
davon Stückgut	2.277	2.515	25.066	+10,5	-3,9
Massengut	523	573	8.229	+9,6	-6,6
Versand	3.449	2.987	33.515	-13,4	+0,3
davon Stückgut	3.406	2.945	32.815	-13,5	-0,4
Massengut	43	42	700	-2,3	+48,0
Gesamt	6.249	6.075	66.810	-2,8	-2,2
davon Stückgut	5.683	5.460	57.881	-3,9	-1,9
Massengut	566	615	8.929	+8,7	-3,8