

Januar

2017

Anmerkungen zu Tabellen und Grafiken

Containerumschlag

Der Containerumschlag der bremischen Häfen liegt im Januar 2017 bei 455.000 TEU. Im Vergleich zum Januar des Vorjahres (455.000 TEU) blieb der Containerumschlag konstant.

Massen- und Stückgutumschlag

Der Gesamtumschlag der bremischen Häfen stieg im Januar gegenüber dem Vorjahr um knapp 4% an. Insgesamt wurden über 6 Mio. Tonnen umgeschlagen. Über 5 Mio. Tonnen allein davon in Bremerhaven. Der Stückgutumschlag stieg um 4,6%, der Massengutumschlag ging leicht zurück.

Automobilumschlag

Der Automobilumschlag hat sich im Januar erfreulich entwickelt und lag bei über 164.000 Fahrzeugen, das sind über 37% mehr als im Januar 2016. Hier waren es über 119.000 Fahrzeuge.

Seegüterumschlag

(in 1.000 Tonnen; vorläufige Zahlen)

Umschlagbereich	Monat Januar 2017	Januar bis Januar 2016	Januar bis Januar 2017	Abweichung in %
Gesamt	6.128	5.899	6.128	+3,9
Empfang	3.149	3.093	3.149	+1,8
Versand	2.979	2.806	2.979	+6,2
Bremen-Stadt	1.042	937	1.042	+11,2
Bremerhaven	5.086	4.962	5.086	+2,5
Massengut	827	833	827	-0,7
Stückgut	5.301	5.066	5.301	+4,6
nicht-cont. Stückgut	630	460	630	+37,0
Container (Brutto)	4.671	4.606	4.671	+1,4
Containerstückzahl	266.624	267.816	266.624	-0,4
Container in TEU	454.995	454.597	454.995	+0,1
Fahrzeugumschlag (Stück)	164.344	119.459	164.344	+37,6
Handelsschiffe (Zahl)	563	545	563	3,3

Impressum

Herausgeber: Der Senator für Wirtschaft, Arbeit und Häfen

Kontakt: Martina Ferreira; *Telefon:* +49 (0) 421/361-8206;

eMail: Martina.Ferreira@wah.bremen.de oder

Jörg Lattner; *Telefon:* +49 (0) 421/361-2208; *eMail:* Joerg.Lattner@wah.bremen.de

Design: bremenports GmbH & Co. KG

NEWS



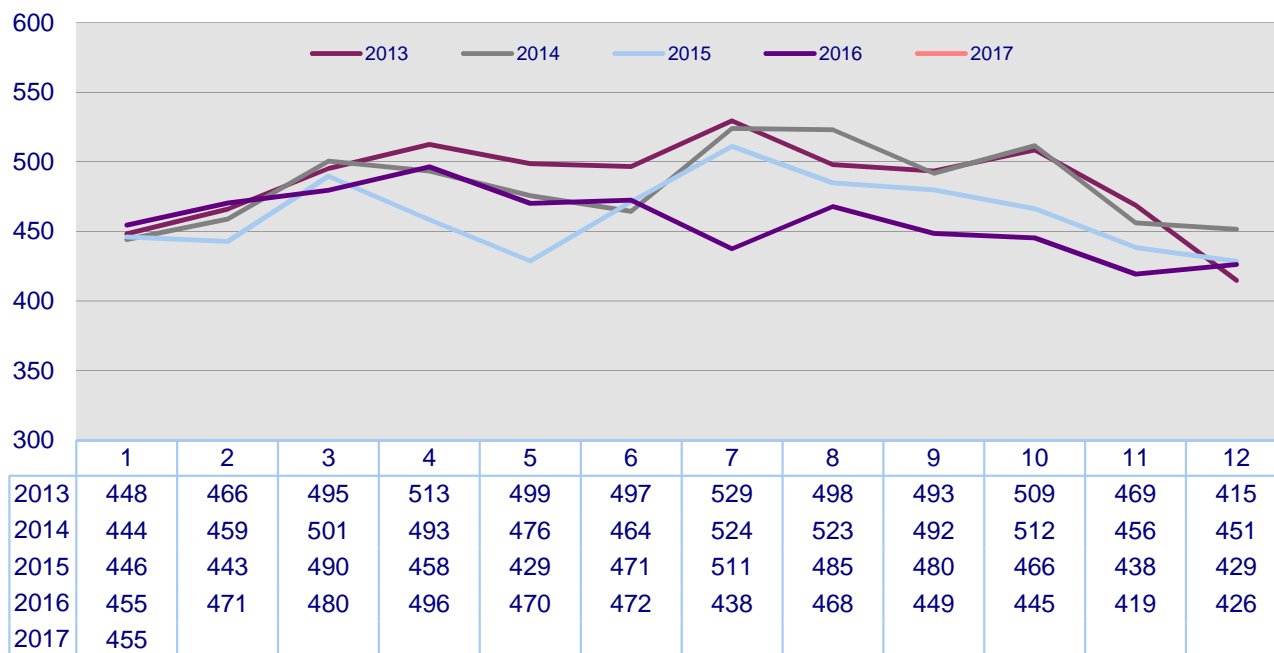
VIA BREMEN
PORTS + LOGISTICS
FOR YOUR BENEFIT

Januar

2017

Containerumschlag in den bremischen Häfen seit Januar 2013

(in 1.000 TEU)



Wichtige Güterarten des bremischen Seegüterumschlags

(in 1.000 Tonnen; vorläufige Zahlen)

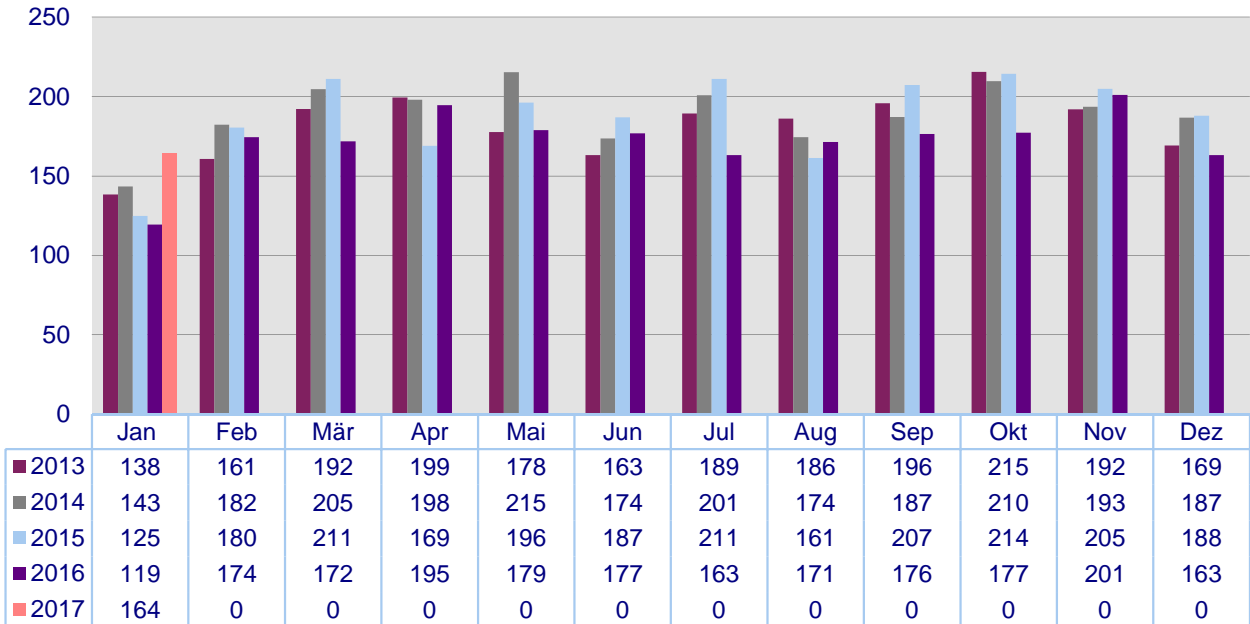
Güterarten	Monat	Januar bis		Abweichung	
	Januar 2017	Januar 2016	Januar 2017	absolut	in v. H.
Massengut	827	833	827	-6	-0,7
flüssiges Massengut	76	184	76	-108	-58,7
trockenes Massengut	751	649	751	+102	+15,7
Getreide/Futtermittel	31	56	31	-25	-44,6
Erze (Empfang)	490	167	490	+323	+193,4
Kohle/Koks	71	100	71	-29	-29,0
Stückgut	5.301	5.066	5.301	+235	+4,6
nicht containerisiert	630	460	630	+170	+37,0
Früchte (Empfang)	3	4	3	-1	-25,0
Waldprodukte	37	61	37	-24	-39,3
Fahrzeuge	330	192	330	+138	+71,9
Eisen/Stahl	194	95	194	+99	+104,2
Container (brutto)	4.671	4.606	4.671	+65	+1,4

Januar

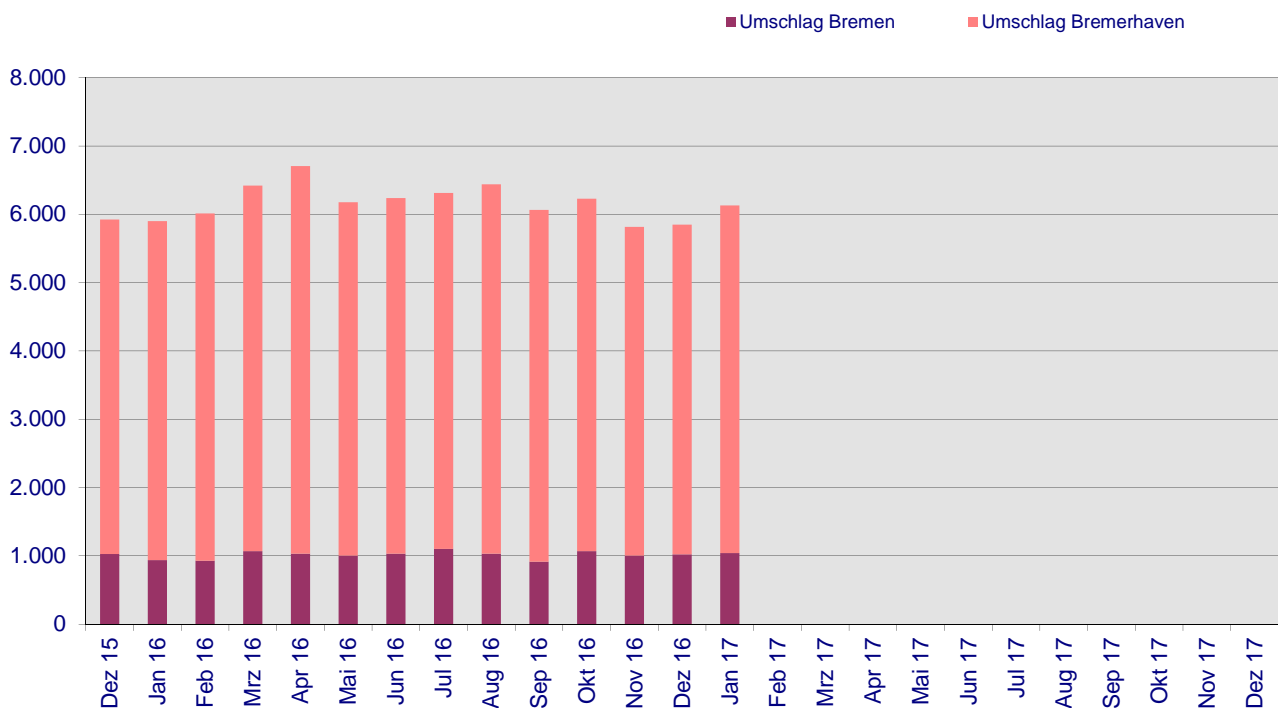
2017

Fahrzeugumschlag in den bremischen Häfen seit Januar 2013

(in 1.000 Stück)



Entwicklung des monatlichen Seegüterumschlags in den Bremischen Häfen seit Dezember 2015 (in 1.000 Tonnen)



Monatliche Schnellstatistik für die bremischen Häfen

Herausgegeben vom Senator für Wirtschaft, Arbeit und Häfen

www.wirtschaft-bremen.de

Januar

2017

Bericht über den bremischen Seegüterumschlag

(in 1.000 Tonnen; vorläufige Zahlen)

Umschlagsbereich Umschlagsbereich	Monat Dezember	Monat Januar 2017	Januar bis Januar 2017	Veränderung in % z. Vormonat	Veränderung in % z. Vorjahr (kum.)
Bremen-Stadt					
Empfang	776	838	838	+8,0	+6,1
davon Stückgut	101	127	127	+25,7	+126,8
Massengut	675	711	711	+5,3	-3,1
Versand	247	204	204	-17,4	+38,8
davon Stückgut	186	132	132	-29,0	+15,8
Massengut	61	72	72	+18,0	+118,2
Gesamt	1.023	1.042	1.042	+1,9	+11,2
davon Stückgut	287	259	259	-9,8	+52,4
Massengut	736	783	783	+6,4	+2,1
Bremerhaven					
Empfang	2.100	2.311	2.311	+10,0	+0,3
davon Stückgut	2.050	2.267	2.267	+10,6	+1,1
Massengut	50	44	44	-12,0	-27,9
Versand	2.727	2.775	2.775	+1,8	+4,4
davon Stückgut	2.721	2.775	2.775	+2,0	+4,6
Massengut	6	0	0	+0,0	+3,0
Gesamt	4.827	5.086	5.086	+5,4	+2,5
davon Stückgut	4.771	5.042	5.042	+5,7	+3,0
Massengut	56	44	44	-21,4	-33,3
Bremische Häfen					
Empfang	2.876	3.149	3.149	+9,5	+1,8
davon Stückgut	2.151	2.394	2.394	+11,3	+4,2
Massengut	725	755	755	+4,1	-5,0
Versand	2.974	2.979	2.979	+0,2	+6,2
davon Stückgut	2.907	2.907	2.907	+0,0	+5,0
Massengut	67	72	72	+7,5	+89,5
Gesamt	5.850	6.128	6.128	+4,8	+3,9
davon Stückgut	5.058	5.301	5.301	+4,8	+4,6
Massengut	792	827	827	+4,4	-0,7