

Juni

2017

## Anmerkungen zu Tabellen und Grafiken

### Containerumschlag

Insgesamt lag der Containerumschlag im ersten Halbjahr des Jahres 2017 bei über 2.702.000 TEU. Gegenüber dem Vergleichszeitraum des Vorjahres entspricht das einem Umschlagrückgang von 5%. Im Juni wurden fast 438.000 TEU umgeschlagen.

### Massen- und Stückgutumschlag

Der Gesamtumschlag der bremischen Häfen liegt im ersten Halbjahr mit 2,4% unter dem des Vorjahres. Insgesamt wurden fast 37 Mio. Tonnen umgeschlagen, davon 30 Mio. Tonnen allein in Bremerhaven. Gegenüber dem Vergleichszeitraum des Vorjahres stieg der Massengutumschlag um 4,9% und das Stückgut ging um 3,5% zurück. Das nicht-cont. Stückgut nahm im Vergleich zum Vorjahr um 20% zu.

### Automobilumschlag

Bis Juni diesen Jahres wurden 1,1 Mio. Fahrzeuge umgeschlagen. Im Vergleich zum Vorjahr bedeutet dies ein Umschlagplus von 11,8%. Damit liegt der Automobilumschlag im ersten Halbjahr 2017 weiter auf hohem Niveau. Im Juni wurden 192.000 Fahrzeuge umgeschlagen.

### Seegüterumschlag

(in 1.000 Tonnen; vorläufige Zahlen)

Umschlagbereich	Monat Juni 2017	Januar bis Juni 2016	Januar bis Juni 2017	Abweichung in %
<b>Gesamt</b>	<b>6.296</b>	<b>37.446</b>	<b>36.544</b>	<b>-2,4</b>
Empfang	3.314	19.185	18.790	-2,1
Versand	2.982	18.261	17.754	-2,8
<b>Bremen-Stadt</b>	<b>1.247</b>	<b>6.004</b>	<b>6.421</b>	<b>+6,9</b>
<b>Bremerhaven</b>	<b>5.049</b>	<b>31.442</b>	<b>30.123</b>	<b>-4,2</b>
<b>Massengut</b>	<b>1.042</b>	<b>5.014</b>	<b>5.261</b>	<b>+4,9</b>
<b>Stückgut</b>	<b>5.254</b>	<b>32.432</b>	<b>31.283</b>	<b>-3,5</b>
nicht-cont. Stückgut	762	3.540	4.250	+20,1
Container (Brutto)	4.492	28.892	27.033	-6,4
<b>Containerstückzahl</b>	<b>254.480</b>	<b>1.665.950</b>	<b>1.545.422</b>	<b>-7,2</b>
<b>Container in TEU</b>	<b>437.847</b>	<b>2.843.668</b>	<b>2.702.461</b>	<b>-5,0</b>
<b>Fahrzeugumschlag (Stück)</b>	<b>192.164</b>	<b>1.015.674</b>	<b>1.135.045</b>	<b>+11,8</b>
<b>Handelsschiffe (Anzahl)</b>	<b>594</b>	<b>3.583</b>	<b>3.474</b>	<b>-3,0</b>

### Impressum

**Herausgeber:** Der Senator für Wirtschaft, Arbeit und Häfen

**Kontakt:** Martina Ferreira; *Telefon:* +49 (0) 421/361-8206;

*eMail:* Martina.Ferreira@wah.bremen.de oder

Jörg Lattner; *Telefon:* +49 (0) 421/361-2208; *eMail:* Joerg.Lattner@wah.bremen.de

**Design:** bremenports GmbH & Co. KG

NEWS



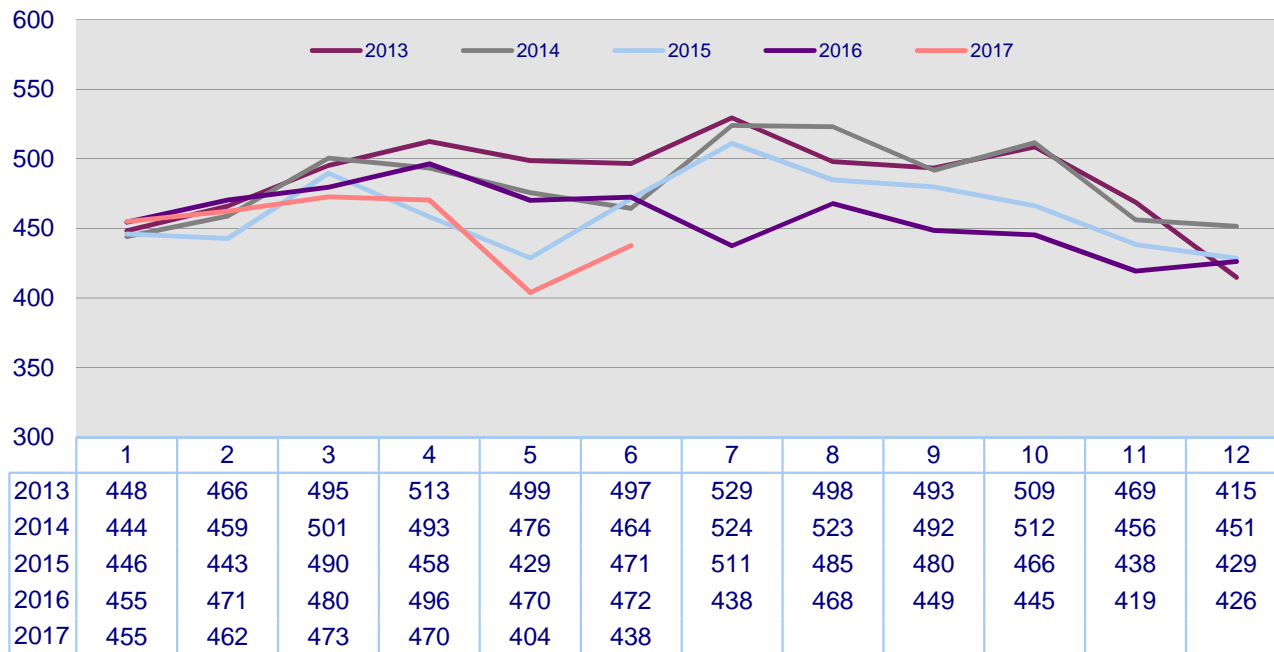
VIA BREMEN  
PORTS + LOGISTICS  
FOR YOUR BENEFIT

Juni

2017

## Containerumschlag in den bremischen Häfen seit Januar 2013

(in 1.000 TEU)



## Wichtige Güterarten des bremischen Seegüterumschlags

(in 1.000 Tonnen; vorläufige Zahlen)

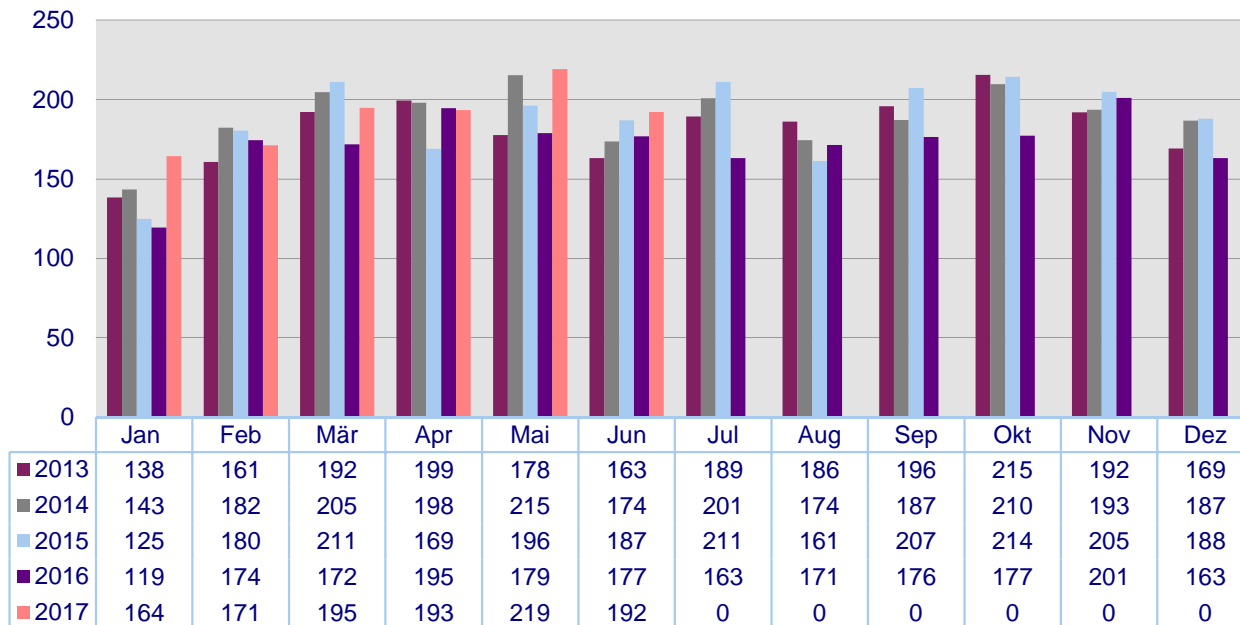
Güterarten	Monat	Januar bis		Abweichung	
	Juni 2017	Juni 2016	Juni 2017	absolut	in v. H.
<b>Massengut</b>	<b>1.042</b>	<b>5.014</b>	<b>5.261</b>	<b>+247</b>	<b>+4,9</b>
<b>flüssiges Massengut</b>	<b>177</b>	<b>886</b>	<b>872</b>	<b>-14</b>	<b>-1,6</b>
<b>trockenes Massengut</b>	<b>865</b>	<b>4.128</b>	<b>4.389</b>	<b>+261</b>	<b>+6,3</b>
Getreide/Futtermittel	38	293	243	-50	-17,1
Erze (Empfang)	397	2.148	2.500	+352	+16,4
Kohle/Koks	151	592	541	-51	-8,6
Sonstiges	456	1.981	1.977	-4	14
<b>Stückgut</b>	<b>5.254</b>	<b>32.432</b>	<b>31.283</b>	<b>-1.149</b>	<b>-3,5</b>
<b>nicht containerisiert</b>	<b>762</b>	<b>3.540</b>	<b>4.250</b>	<b>+710</b>	<b>+20,1</b>
Früchte (Empfang)	0	6	3	-3	-50,0
Waldprodukte	45	285	280	-5	-1,8
Fahrzeuge	413	1.601	2.349	+748	+46,7
Eisen/Stahl	188	842	1.010	+168	+20,0
Sonstiges	116	806	608	-198	5
<b>Container (brutto)</b>	<b>4.492</b>	<b>28.892</b>	<b>27.033</b>	<b>-1.859</b>	<b>-6,4</b>

Juni

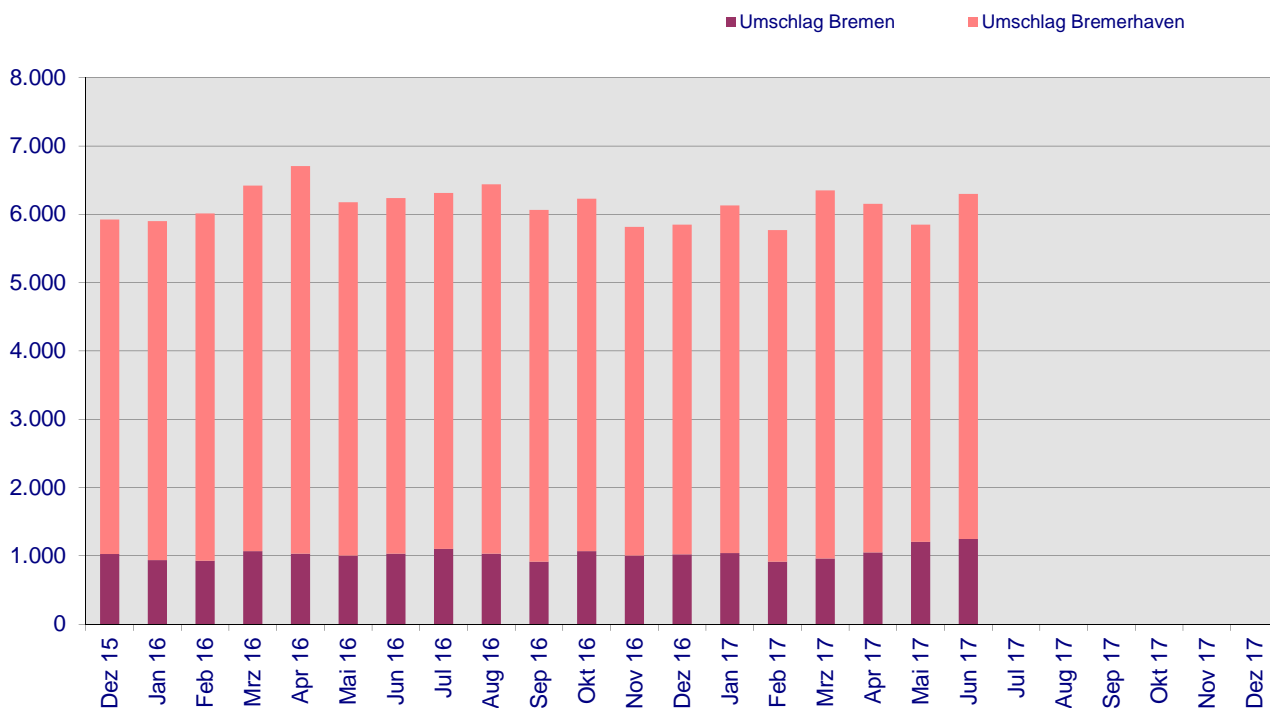
2017

## Fahrzeugumschlag in den bremischen Häfen seit Januar 2013

(in 1.000 Stück)



## Entwicklung des monatlichen Seegüterumschlags in den Bremischen Häfen seit Dezember 2015 (in 1.000 Tonnen)



# Monatliche Schnellstatistik für die bremischen Häfen

Herausgegeben vom Senator für Wirtschaft, Arbeit und Häfen

[www.wirtschaft-bremen.de](http://www.wirtschaft-bremen.de)

Juni

2017

## Bericht über den bremischen Seegüterumschlag

(in 1.000 Tonnen; vorläufige Zahlen)

Umschlagsbereich Umschlagsbereich	Monat Mai 2017	Monat Juni 2017	Januar bis Juni 2017	Veränderung in % z. Vormonat	Veränderung in % z. Vorjahr (kum.)
<b>Bremen-Stadt</b>					
<b>Empfang</b>	<b>945</b>	<b>1.010</b>	<b>5.091</b>	<b>+6,9</b>	<b>+3,7</b>
davon Stückgut	113	95	631	-15,9	+77,7
Massengut	832	915	4.460	+10,0	-2,1
<b>Versand</b>	<b>260</b>	<b>237</b>	<b>1.330</b>	<b>-8,8</b>	<b>+21,6</b>
davon Stückgut	218	162	925	-25,7	+3,2
Massengut	42	75	405	+78,6	+104,5
<b>Gesamt</b>	<b>1.205</b>	<b>1.247</b>	<b>6.421</b>	<b>+3,5</b>	<b>+6,9</b>
davon Stückgut	331	257	1.556	-22,4	+24,4
Massengut	874	990	4.865	+13,3	+2,4
<b>Bremerhaven</b>					
<b>Empfang</b>	<b>2.152</b>	<b>2.304</b>	<b>13.699</b>	<b>+7,1</b>	<b>-4,0</b>
davon Stückgut	2.113	2.267	13.360	+7,3	-4,8
Massengut	39	37	339	-5,1	+36,7
<b>Versand</b>	<b>2.493</b>	<b>2.745</b>	<b>16.424</b>	<b>+10,1</b>	<b>-4,3</b>
davon Stückgut	2.477	2.730	16.367	+10,2	-4,6
Massengut	16	15	57	+0,0	-4,7
<b>Gesamt</b>	<b>4.645</b>	<b>5.049</b>	<b>30.123</b>	<b>+8,7</b>	<b>-4,2</b>
davon Stückgut	4.590	4.997	29.727	+8,9	-4,7
Massengut	55	52	396	-5,5	+51,7
<b>Bremische Häfen</b>					
<b>Empfang</b>	<b>3.097</b>	<b>3.314</b>	<b>18.790</b>	<b>+7,0</b>	<b>-2,1</b>
davon Stückgut	2.226	2.362	13.991	+6,1	-2,7
Massengut	871	952	4.799	+9,3	-0,1
<b>Versand</b>	<b>2.753</b>	<b>2.982</b>	<b>17.754</b>	<b>+8,3</b>	<b>-2,8</b>
davon Stückgut	2.695	2.892	17.292	+7,3	-4,2
Massengut	58	90	462	+55,2	+119,0
<b>Gesamt</b>	<b>5.850</b>	<b>6.296</b>	<b>36.544</b>	<b>+7,6</b>	<b>-2,4</b>
davon Stückgut	4.921	5.254	31.283	+6,8	-3,5
Massengut	929	1.042	5.261	+12,2	+4,9