

März

2017

Anmerkungen zu Tabellen und Grafiken

Containerumschlag

Im ersten Quartal des Jahres 2017 liegt der Containerumschlag der bremischen Häfen bei 1,39 Mio. TEU. Gegenüber dem Vorjahr bedeutet das einen leichten Rückgang von 1,0%. Im März 2017 wurden 473.000 TEU umgeschlagen.

Massen- und Stückgutumschlag

Der Gesamtumschlag der ersten drei Monate liegt mit 0,5% unter dem des Vorjahres. Insgesamt wurden über 18 Mio. Tonnen umgeschlagen. Über 15 Mio. Tonnen allein davon in Bremerhaven. Der Stückgutumschlag stieg um 0,4% während der Massengutumschlag um 6,2% zurückging. Im Bereich des nicht-cont. Stückgutes wurden im Vergleich zum Vorjahr 14% mehr umgeschlagen.

Automobilumschlag

Bis März dieses Jahres wurden in den bremischen Häfen über 530 Tsd. Fahrzeuge umgeschlagen. Gegenüber dem Vergleichszeitraum des Vorjahres entspricht das einem Umschlagplus von 14%. Im März 2017 wurden fast 195 Tsd Fahrzeuge umgeschlagen.

Seegüterumschlag

(in 1.000 Tonnen; vorläufige Zahlen)

Umschlagbereich	Monat März 2017	Januar bis März 2016	Januar bis März 2017	Abweichung in %
Gesamt	6.350	18.329	18.246	-0,5
Empfang	3.197	9.480	9.284	-2,1
Versand	3.153	8.849	8.962	+1,3
Bremen-Stadt	962	2.935	2.919	-0,5
Bremerhaven	5.388	15.394	15.327	-0,4
Massengut	741	2.465	2.313	-6,2
Stückgut	5.609	15.864	15.933	+0,4
nicht-cont. Stückgut	703	1.689	1.925	+14,0
Container (Brutto)	4.906	14.175	14.008	-1,2
Containerstückzahl	276.557	821.469	807.625	-1,7
Container in TEU	472.667	1.404.721	1.390.113	-1,0
Fahrzeugumschlag (Stück)	194.842	465.609	530.450	+13,9
Handelsschiffe (Zahl)	608	1.716	1.688	-1,6

Impressum

Herausgeber: Der Senator für Wirtschaft, Arbeit und Häfen

Kontakt: Martina Ferreira; *Telefon:* +49 (0) 421/361-8206;

eMail: Martina.Ferreira@wah.bremen.de oder

Jörg Lattner; *Telefon:* +49 (0) 421/361-2208; *eMail:* Joerg.Lattner@wah.bremen.de

Design: bremenports GmbH & Co. KG

NEWS



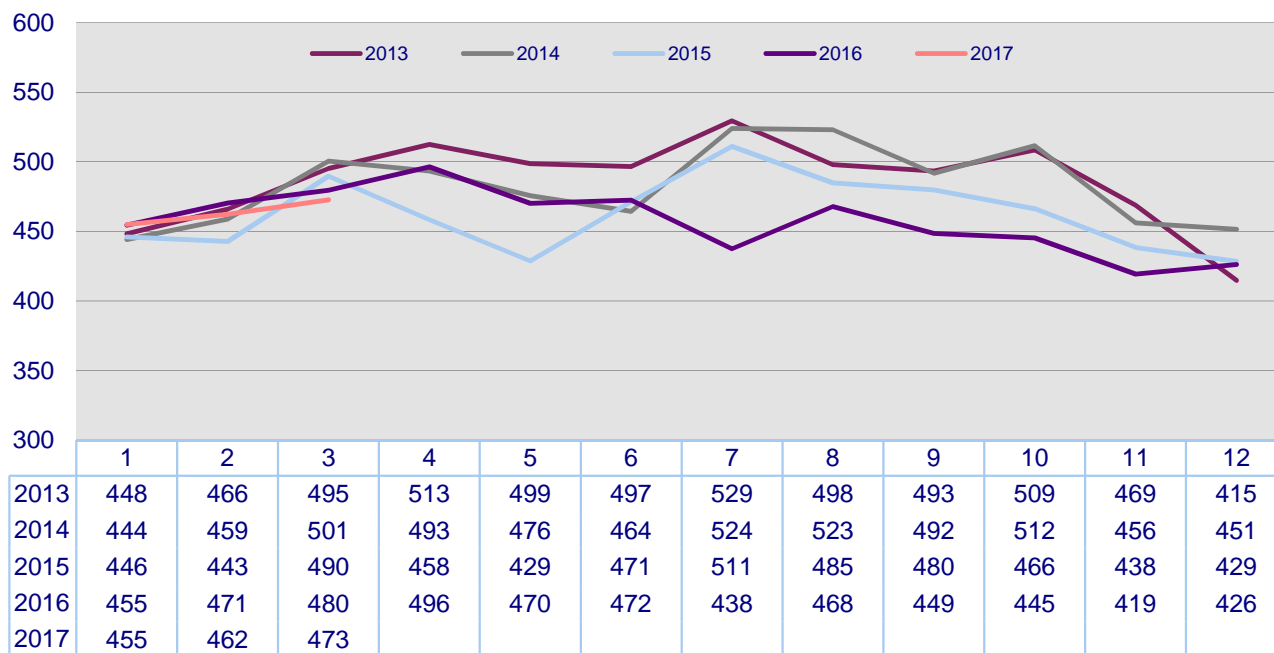
VIA BREMEN
PORTS + LOGISTICS
FOR YOUR BENEFIT

März

2017

Containerumschlag in den bremischen Häfen seit Januar 2013

(in 1.000 TEU)



Wichtige Güterarten des bremischen Seegüterumschlags

(in 1.000 Tonnen; vorläufige Zahlen)

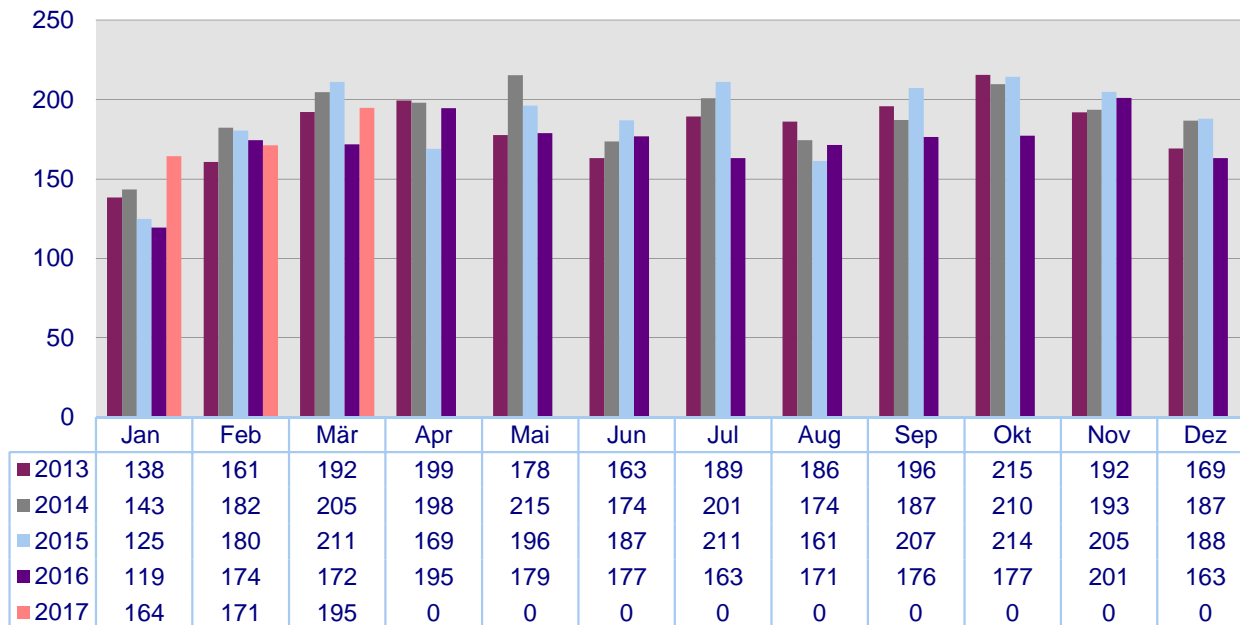
Güterarten	Monat	Januar bis		Abweichung	
	März 2017	März 2016	März 2017	absolut	in v. H.
Massengut	741	2.465	2.313	-152	-6,2
flüssiges Massengut	99	500	293	-207	-41,4
trockenes Massengut	642	1.965	2.020	+55	+2,8
Getreide/Futtermittel	47	130	97	-33	-25,4
Erze (Empfang)	368	974	1.214	+240	+24,6
Kohle/Koks	33	285	262	-23	-8,1
Sonstiges	293	1.076	740	-336	3
Stückgut	5.609	15.864	15.933	+69	+0,4
nicht containerisiert	703	1.689	1.925	+236	+14,0
Früchte (Empfang)	0	6	3	-3	-50,0
Waldprodukte	59	161	138	-23	-14,3
Fahrzeuge	397	741	1.082	+341	+46,0
Eisen/Stahl	177	383	519	+136	+35,5
Sonstiges	70	398	183	-215	-3
Container (brutto)	4.906	14.175	14.008	-167	-1,2

März

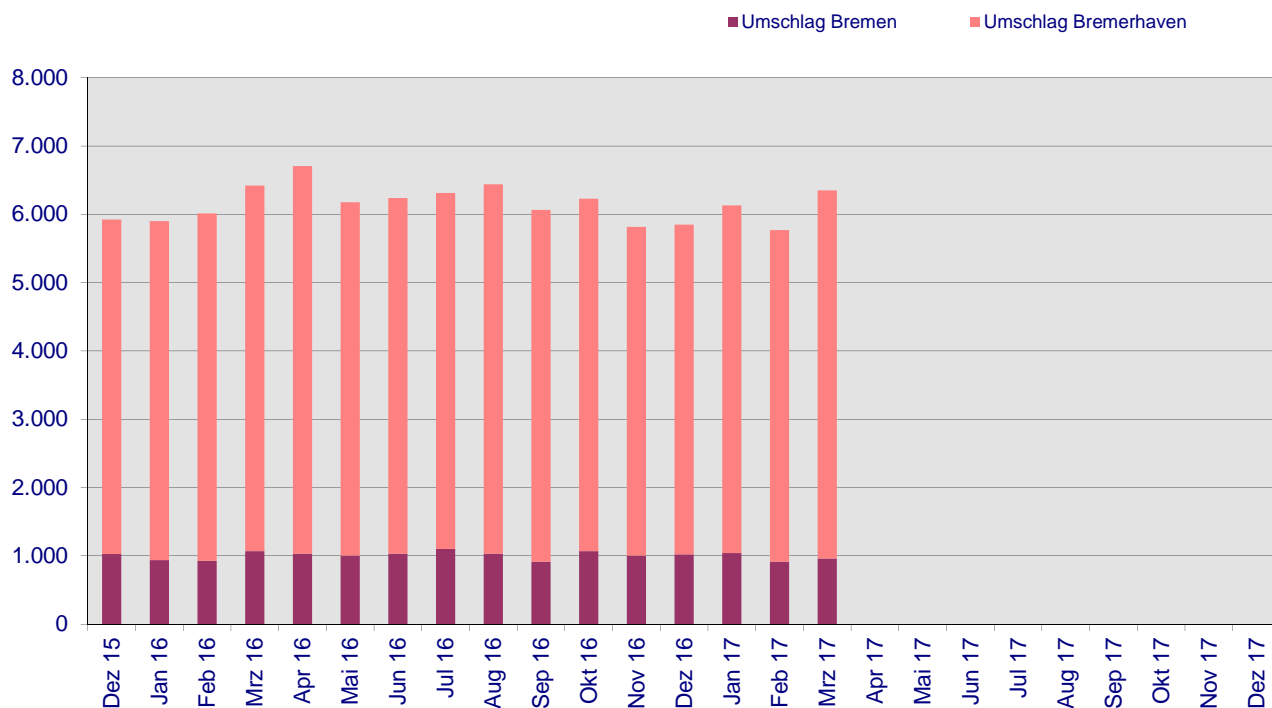
2017

Fahrzeugumschlag in den bremischen Häfen seit Januar 2013

(in 1.000 Stück)



Entwicklung des monatlichen Seegüterumschlags in den Bremischen Häfen seit Dezember 2015 (in 1.000 Tonnen)



Monatliche Schnellstatistik für die bremischen Häfen

Herausgegeben vom Senator für Wirtschaft, Arbeit und Häfen

www.wirtschaft-bremen.de

März

2017

Bericht über den bremischen Seegüterumschlag

(in 1.000 Tonnen; vorläufige Zahlen)

Umschlagsbereich Umschlagsbereich	Monat Februar 2017	Monat März 2017	Januar bis März 2017	Veränderung in % z. Vormonat	Veränderung in % z. Vorjahr (kum.)
Bremen-Stadt					
Empfang	724	743	2.305	+2,6	-5,1
davon Stückgut	71	127	325	+78,9	+73,8
Massengut	653	616	1.980	-5,7	-11,7
Versand	191	219	614	+14,7	+21,6
davon Stückgut	136	139	407	+2,2	-3,1
Massengut	55	80	207	+45,5	+143,5
Gesamt	915	962	2.919	+5,1	-0,5
davon Stückgut	207	266	732	+28,5	+20,6
Massengut	708	696	2.187	-1,7	-6,1
Bremerhaven					
Empfang	2.214	2.454	6.979	+10,8	-1,0
davon Stückgut	2.179	2.414	6.860	+10,8	-0,9
Massengut	35	40	119	+14,3	-7,8
Versand	2.639	2.934	8.348	+11,2	+0,0
davon Stückgut	2.637	2.929	8.341	+11,1	+0,1
Massengut	2	5	7	+0,0	-0,4
Gesamt	4.853	5.388	15.327	+11,0	-0,4
davon Stückgut	4.816	5.343	15.201	+10,9	-0,4
Massengut	37	45	126	+21,6	-8,0
Bremische Häfen					
Empfang	2.938	3.197	9.284	+8,8	-2,1
davon Stückgut	2.250	2.541	7.185	+12,9	+1,1
Massengut	688	656	2.099	-4,7	-11,5
Versand	2.830	3.153	8.962	+11,4	+1,3
davon Stückgut	2.773	3.068	8.748	+10,6	-0,1
Massengut	57	85	214	+49,1	+130,1
Gesamt	5.768	6.350	18.246	+10,1	-0,5
davon Stückgut	5.023	5.609	15.933	+11,7	+0,4
Massengut	745	741	2.313	-0,5	-6,2