

Mai

2017

Anmerkungen zu Tabellen und Grafiken

Containerumschlag

Bis Mai diesen Jahres liegt der Containerumschlag der bremischen Häfen bei 2,26 Mio. TEU. Im Vergleich zu 2016 bedeutet dies einen Umschlagrückgang von 4,5%. Im Mai wurden 404.000 TEU umgeschlagen.

Massen- und Stückgutumschlag

Der Gesamtumschlag in den fünf Monaten liegt bei über 30 Mio. Tonnen. Gegenüber dem Vergleichszeitraum des Vorjahres entspricht das einem Umschlagrückgang von 3,1%. Der Massengutumschlag stieg um 1,6% und der Stückgutumschlag ging um 3,8% zurück. Bremen-Stadt hat im Vergleich zum Vorjahr 4,1% mehr umgeschlagen.

Automobilumschlag

Insgesamt sind bis Mai knapp 943.000 Autos umgeschlagen worden. Im Vergleich bedeutet dies ein Umschlagplus von 12,4% gegenüber dem Vorjahr. Der Automobilumschlag im Mai liegt bei über 219.000 Fahrzeugen. Seit 2015 einer der umschlagstärksten Monate.

Seegüterumschlag

(in 1.000 Tonnen; vorläufige Zahlen)

Umschlagbereich	Monat Mai 2017	Januar bis Mai 2016	Januar bis Mai 2017	Abweichung in %
Gesamt	5.850	31.209	30.248	-3,1
Empfang	3.097	16.086	15.476	-3,8
Versand	2.753	15.123	14.772	-2,3
Bremen-Stadt	1.205	4.972	5.174	+4,1
Bremerhaven	4.645	26.237	25.074	-4,4
Massengut	929	4.152	4.219	+1,6
Stückgut	4.921	27.057	26.029	-3,8
nicht-cont. Stückgut	823	2.928	3.488	+19,1
Container (Brutto)	4.098	24.129	22.541	-6,6
Containerstückzahl	235.685	1.387.874	1.290.942	-7,0
Container in TEU	404.026	2.371.201	2.264.614	-4,5
Fahrzeugumschlag (Stück)	219.071	838.889	942.881	+12,4
Handelsschiffe (Zahl)	604	2.951	2.880	-2,4

Impressum

Herausgeber: Der Senator für Wirtschaft, Arbeit und Häfen

Kontakt: Martina Ferreira; *Telefon:* +49 (0) 421/361-8206;

eMail: Martina.Ferreira@wah.bremen.de oder

Jörg Lattner; *Telefon:* +49 (0) 421/361-2208; *eMail:* Joerg.Lattner@wah.bremen.de

Design: bremenports GmbH & Co. KG

NEWS



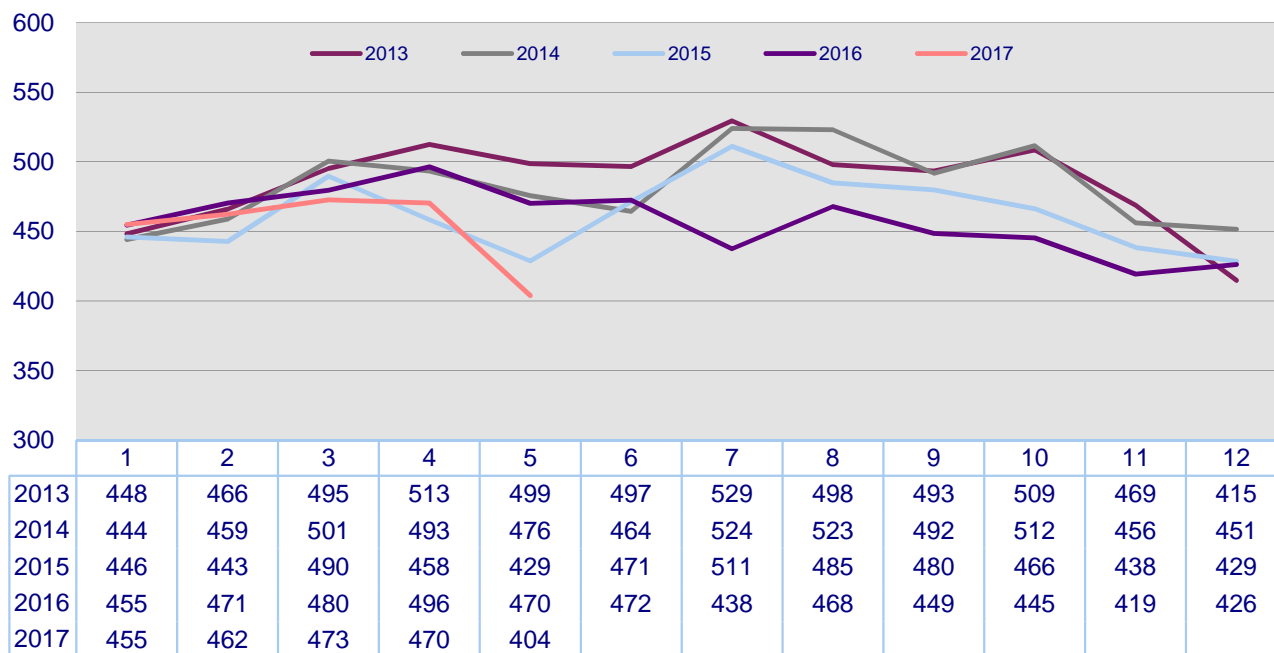
VIA BREMEN
PORTS + LOGISTICS
FOR YOUR BENEFIT

Mai

2017

Containerumschlag in den bremischen Häfen seit Januar 2013

(in 1.000 TEU)



Wichtige Güterarten des bremischen Seegüterumschlags

(in 1.000 Tonnen; vorläufige Zahlen)

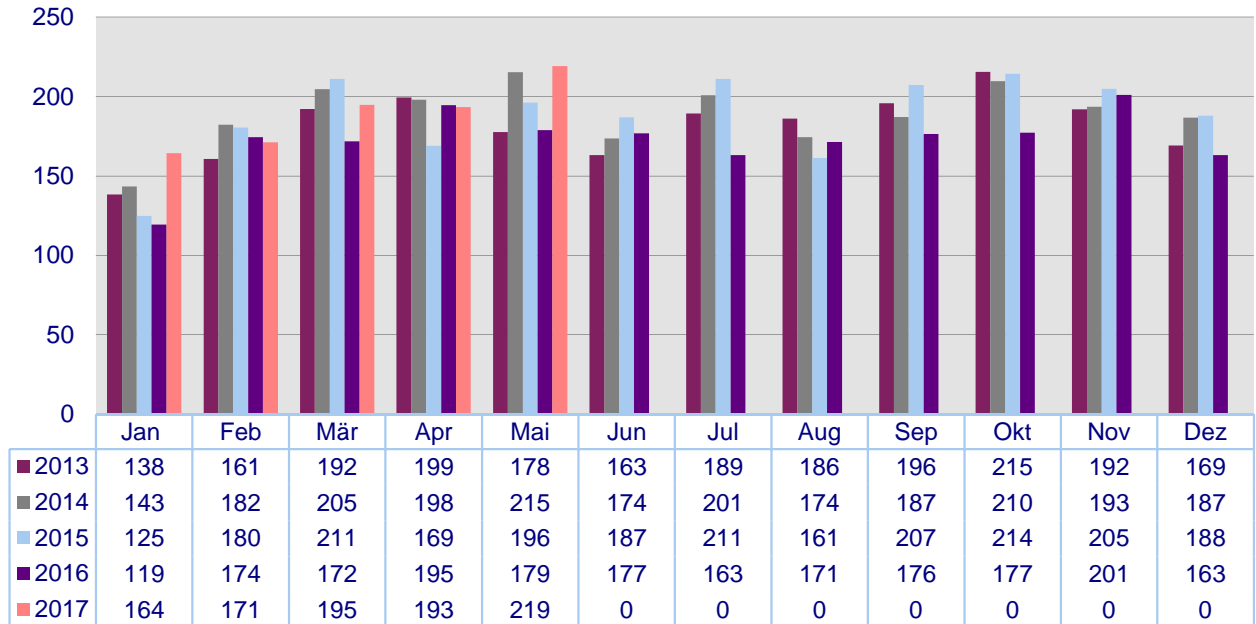
Güterarten	Monat	Januar bis		Abweichung	
	Mai 2017	Mai 2016	Mai 2017	absolut	in v. H.
Massengut	929	4.152	4.219	+67	+1,6
flüssiges Massengut	169	764	695	-69	-9,0
trockenes Massengut	760	3.388	3.524	+136	+4,0
Getreide/Futtermittel	51	241	205	-36	-14,9
Erze (Empfang)	442	1.694	2.103	+409	+24,1
Kohle/Koks	110	510	390	-120	-23,5
Sonstiges	326	1.707	1.521	-186	16
Stückgut	4.921	27.057	26.029	-1.028	-3,8
nicht containerisiert	823	2.928	3.488	+560	+19,1
Früchte (Empfang)	0	6	3	-3	-50,0
Waldprodukte	44	253	235	-18	-7,1
Fahrzeuge	447	1.314	1.936	+622	+47,3
Eisen/Stahl	174	687	822	+135	+19,7
Sonstiges	158	668	492	-176	9
Container (brutto)	4.098	24.129	22.541	-1.588	-6,6

Mai

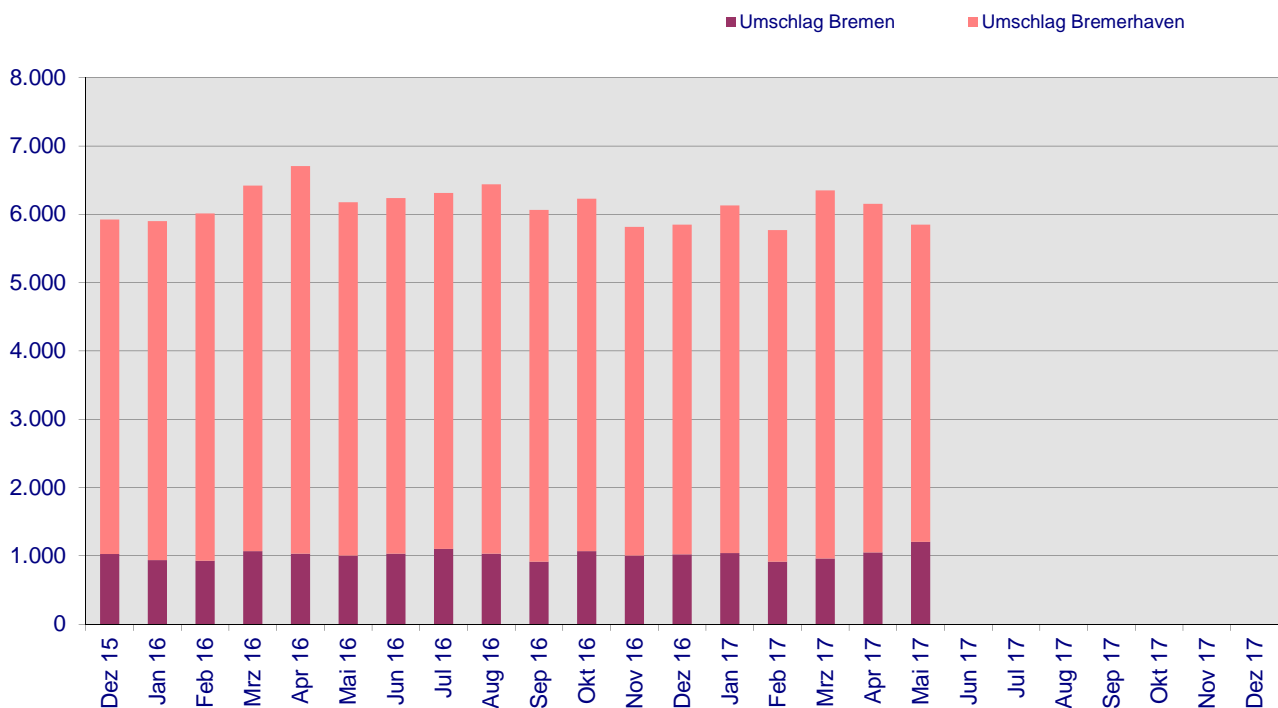
2017

Fahrzeugumschlag in den bremischen Häfen seit Januar 2013

(in 1.000 Stück)



Entwicklung des monatlichen Seegüterumschlags in den Bremischen Häfen seit Dezember 2015 (in 1.000 Tonnen)



Monatliche Schnellstatistik für die bremischen Häfen

Herausgegeben vom Senator für Wirtschaft, Arbeit und Häfen

www.wirtschaft-bremen.de

Mai

2017

Bericht über den bremischen Seegüterumschlag

(in 1.000 Tonnen; vorläufige Zahlen)

Umschlagsbereich Umschlagsbereich	Monat April 2017	Monat Mai 2017	Januar bis Mai 2017	Veränderung in % z. Vormonat	Veränderung in % z. Vorjahr (kum.)
Bremen-Stadt					
Empfang	831	945	4.081	+13,7	+0,1
davon Stückgut	98	113	536	+15,3	+76,9
Massengut	733	832	3.545	+13,5	-6,1
Versand	219	260	1.093	+18,7	+22,3
davon Stückgut	138	218	763	+58,0	+2,4
Massengut	81	42	330	-48,1	+121,5
Gesamt	1.050	1.205	5.174	+14,8	+4,1
davon Stückgut	236	331	1.299	+40,3	+24,0
Massengut	814	874	3.875	+7,4	-1,2
Bremerhaven					
Empfang	2.264	2.152	11.395	-4,9	-5,1
davon Stückgut	2.120	2.113	11.093	-0,3	-5,9
Massengut	144	39	302	-72,9	+39,2
Versand	2.838	2.493	13.679	-12,2	-3,9
davon Stückgut	2.819	2.477	13.637	-12,1	-4,1
Massengut	19	16	42	+0,0	-4,9
Gesamt	5.102	4.645	25.074	-9,0	-4,4
davon Stückgut	4.939	4.590	24.730	-7,1	-4,9
Massengut	163	55	344	-66,3	+50,9
Bremische Häfen					
Empfang	3.095	3.097	15.476	+0,1	-3,8
davon Stückgut	2.218	2.226	11.629	+0,4	-3,8
Massengut	877	871	3.847	-0,7	-3,6
Versand	3.057	2.753	14.772	-9,9	-2,3
davon Stückgut	2.957	2.695	14.400	-8,9	-3,8
Massengut	100	58	372	-42,0	+132,5
Gesamt	6.152	5.850	30.248	-4,9	-3,1
davon Stückgut	5.175	4.921	26.029	-4,9	-3,8
Massengut	977	929	4.219	-4,9	+1,6