

Juni

2018

## Anmerkungen zu Tabellen und Grafiken

### Containerumschlag

Insgesamt lag der Containerumschlag im ersten Halbjahr des Jahres 2018 bei über 2.72 Mio. TEU. Gegenüber dem Vergleichszeitraum des Vorjahres entspricht das einem Umschlagplus von 0,7%. Im Juni wurden fast 466.000 TEU umgeschlagen.

### Massen- und Stückgutumschlag

Der Gesamtumschlag der bremischen Häfen liegt im ersten Halbjahr 2018 mit 0,1% unter dem des Vorjahres. Insgesamt wurden über 36 Mio. Tonnen umgeschlagen, davon 31 Mio. Tonnen allein in Bremerhaven. Gegenüber dem Vergleichszeitraum des Vorjahres stieg der Stückgutumschlag um 4,7% und das Massengut ging um 28,7% zurück.

### Fahrzeugumschlag

Bis Juni diesen Jahres wurden 1,1 Mio. Fahrzeuge umgeschlagen. Gegenüber dem Vergleichszeitraum des Vorjahres entspricht das einem Umschlagrückgang von 1,4%. Im Juni wurden über 178.000 Fahrzeuge umgeschlagen. Damit liegt der Automobilumschlag im ersten Halbjahr 2018 weiter auf hohem Niveau.

### Seegüterumschlag

(in 1.000 Tonnen; vorläufige Zahlen)

Umschlagbereich	Monat Juni 2018	Januar bis Juni 2017	Januar bis Juni 2018	Abweichung in %
<b>Gesamt</b>	<b>5.954</b>	<b>36.544</b>	<b>36.509</b>	<b>-0,1</b>
Empfang	2.796	18.790	17.836	-5,1
Versand	3.158	17.754	18.673	+5,2
<b>Bremen-Stadt</b>	<b>650</b>	<b>6.421</b>	<b>5.447</b>	<b>-15,2</b>
<b>Bremerhaven</b>	<b>5.304</b>	<b>30.123</b>	<b>31.062</b>	<b>+3,1</b>
<b>Massengut</b>	<b>425</b>	<b>5.261</b>	<b>3.749</b>	<b>-28,7</b>
<b>Stückgut</b>	<b>5.529</b>	<b>31.283</b>	<b>32.760</b>	<b>+4,7</b>
nicht-cont. Stückgut	627	4.250	4.296	+1,1
Container (Brutto)	4.902	27.033	28.464	+5,3
<b>Containerstückzahl</b>	<b>270.682</b>	<b>1.545.422</b>	<b>1.596.298</b>	<b>+3,3</b>
<b>Container in TEU</b>	<b>465.684</b>	<b>2.702.461</b>	<b>2.721.111</b>	<b>+0,7</b>
<b>Fahrzeugumschlag (Stück)</b>	<b>178.303</b>	<b>1.135.045</b>	<b>1.118.831</b>	<b>-1,4</b>
<b>Handelsschiffe (Anzahl)</b>	<b>542</b>	<b>3.474</b>	<b>3.471</b>	<b>-0,1</b>

### Impressum

**Herausgeber:** Der Senator für Wirtschaft, Arbeit und Häfen

**Kontakt:** Martina Ferreira; *Telefon:* +49 (0) 421/361-8206;

*eMail:* Martina.Ferreira@wah.bremen.de oder

Jörg Lattner; *Telefon:* +49 (0) 421/361-2208; *eMail:* Joerg.Lattner@wah.bremen.de

**Design:** bremenports GmbH & Co. KG



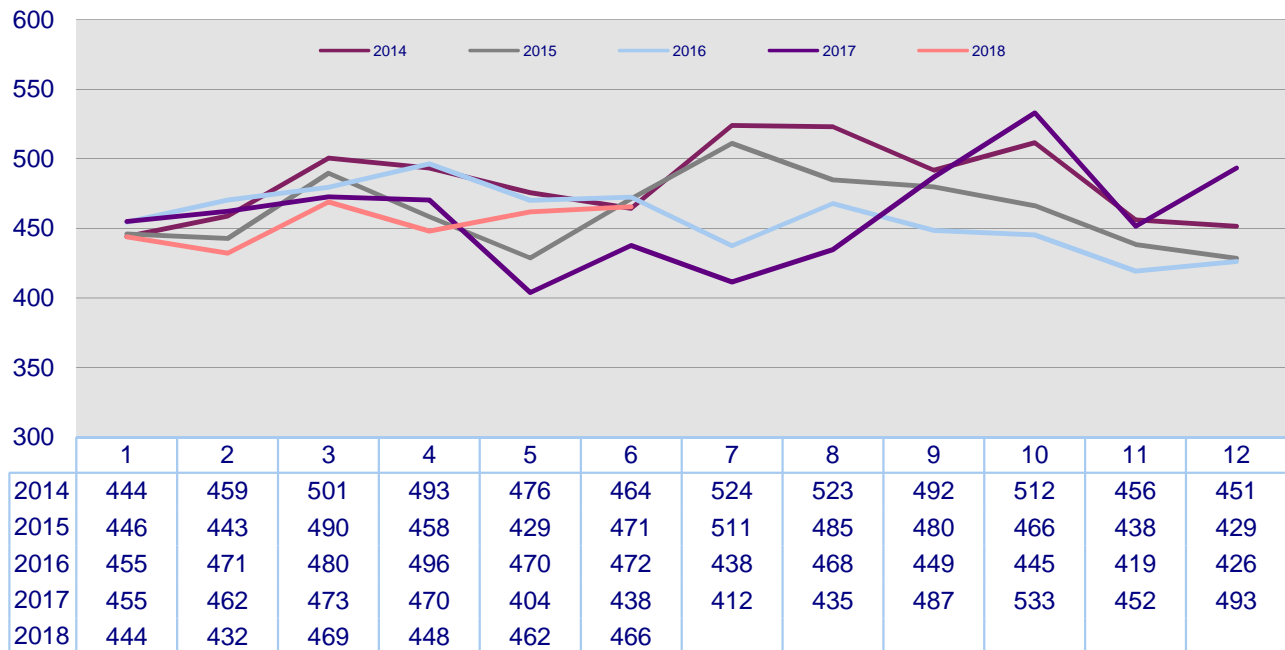
**BREMEN  
BREMERHAVEN**  
ZWEI STÄDTE. EIN HAFEN.

Juni

2018

## Containerumschlag in den bremischen Häfen seit Januar 2014

(in 1.000 TEU)



## Wichtige Güterarten des bremischen Seegüterumschlags

(in 1.000 Tonnen; vorläufige Zahlen)

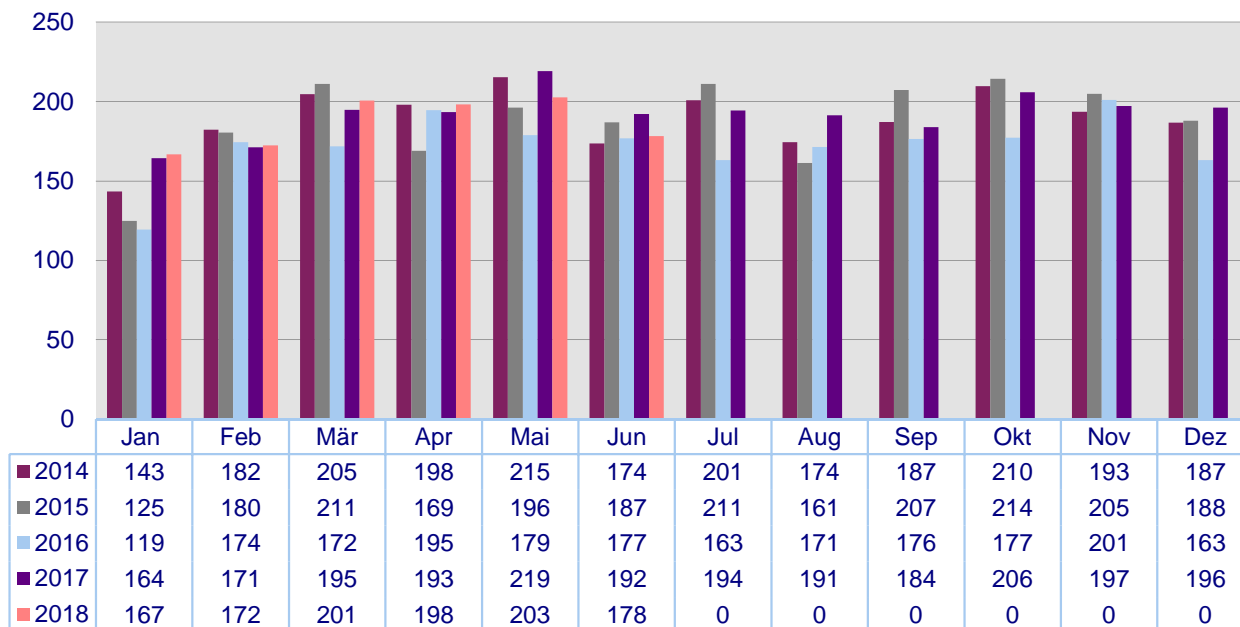
Güterarten	Monat	Januar bis		Abweichung	
	Juni 2018	Juni 2017	Juni 2018	absolut	in v. H.
<b>Massengut</b>	<b>425</b>	<b>5.261</b>	<b>3.749</b>	<b>-1.512</b>	<b>-28,7</b>
<b>flüssiges Massengut</b>	<b>0</b>	<b>872</b>	<b>397</b>	<b>-475</b>	<b>-54,5</b>
<b>trockenes Massengut</b>	<b>425</b>	<b>4.389</b>	<b>3.352</b>	<b>-1.037</b>	<b>-23,6</b>
Getreide/Futtermittel	3	243	201	-42	-17,3
Erze (Empfang)	281	2.500	2.178	-322	-12,9
Kohle/Koks	70	541	324	-217	-40,1
Sonstiges	71	1.977	1.046	-931	42
<b>Stückgut</b>	<b>5.529</b>	<b>31.283</b>	<b>32.760</b>	<b>+1.477</b>	<b>+4,7</b>
<b>nicht containerisiert</b>	<b>627</b>	<b>4.250</b>	<b>4.296</b>	<b>+46</b>	<b>+1,1</b>
Früchte (Empfang)	0	3	0	-3	-100,0
Waldprodukte	40	280	259	-21	-7,5
Fahrzeuge	374	2.349	2.330	-19	-0,8
Eisen/Stahl	179	1.010	1.266	+256	+25,3
Sonstiges	34	608	441	-167	84
<b>Container (brutto)</b>	<b>4.902</b>	<b>27.033</b>	<b>28.464</b>	<b>+1.431</b>	<b>+5,3</b>

Juni

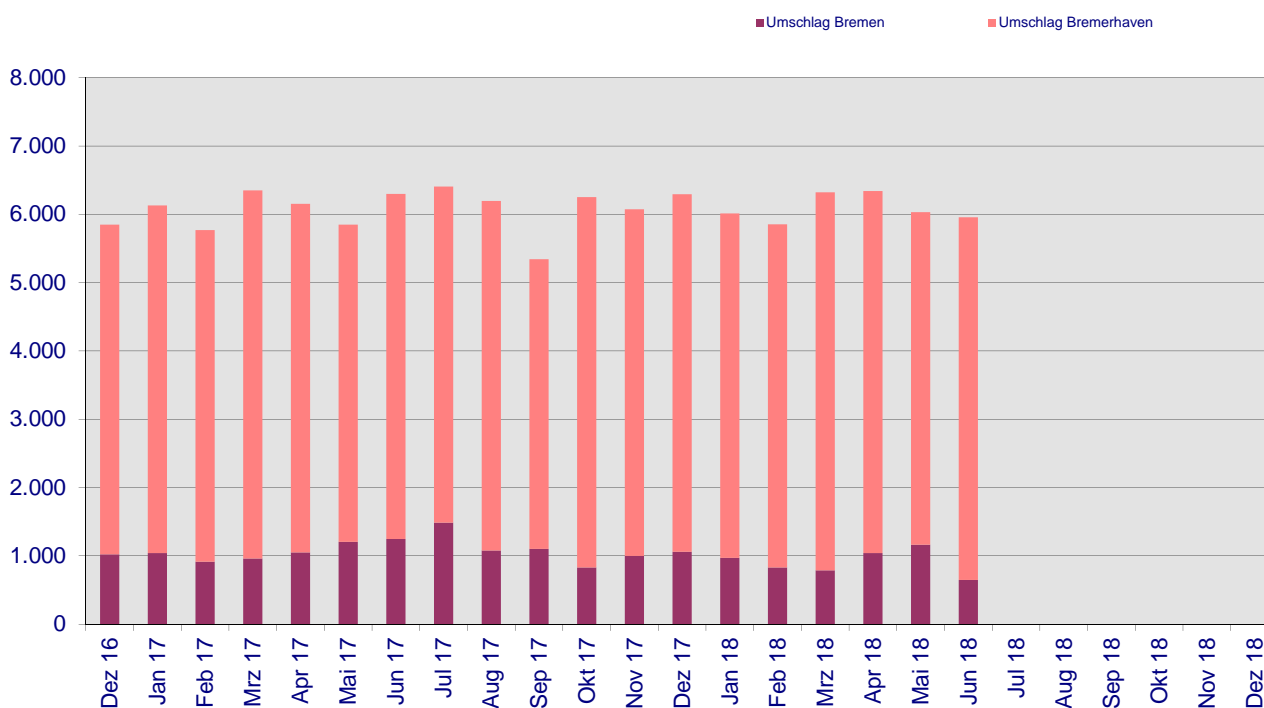
2018

## Fahrzeugumschlag in den bremischen Häfen seit Januar 2014

(in 1.000 Stück)



## Entwicklung des monatlichen Seegüterumschlags in den Bremischen Häfen seit Dezember 2016 (in 1.000 Tonnen)



# Monatliche Schnellstatistik für die bremischen Häfen

Herausgegeben vom Senator für Wirtschaft, Arbeit und Häfen

[www.wirtschaft-bremen.de](http://www.wirtschaft-bremen.de)

Juni

2018

## Bericht über den bremischen Seegüterumschlag

(in 1.000 Tonnen; vorläufige Zahlen)

Umschlagsbereich	Monat Mai 2018	Monat Juni 2018	Januar bis Juni 2018	Veränderung in % z. Vormonat	Veränderung in % z. Vorjahr (kum.)
<b>Bremen-Stadt</b>					
<b>Empfang</b>	<b>814</b>	<b>513</b>	<b>4.072</b>	<b>-37,0</b>	<b>-20,0</b>
davon Stückgut	119	105	680	-11,8	+7,8
Massengut	695	408	3.392	-41,3	-23,9
<b>Versand</b>	<b>349</b>	<b>137</b>	<b>1.375</b>	<b>-60,7</b>	<b>+3,4</b>
davon Stückgut	284	120	1.129	-57,7	+22,1
Massengut	65	17	246	-73,8	-39,3
<b>Gesamt</b>	<b>1.163</b>	<b>650</b>	<b>5.447</b>	<b>-44,1</b>	<b>-15,2</b>
davon Stückgut	403	225	1.809	-44,2	+16,3
Massengut	760	425	3.638	-44,1	-25,2
<b>Bremerhaven</b>					
<b>Empfang</b>	<b>2.204</b>	<b>2.283</b>	<b>13.764</b>	<b>+3,6</b>	<b>+0,5</b>
davon Stückgut	2.204	2.283	13.657	+3,6	+2,2
Massengut	0	0	107	+0,0	+0,0
<b>Versand</b>	<b>2.662</b>	<b>3.021</b>	<b>17.298</b>	<b>+13,5</b>	<b>+5,3</b>
davon Stückgut	2.661	3.021	17.294	+13,5	+5,7
Massengut	1	0	4	+0,0	+0,0
<b>Gesamt</b>	<b>4.866</b>	<b>5.304</b>	<b>31.062</b>	<b>+9,0</b>	<b>+3,1</b>
davon Stückgut	4.865	5.304	30.951	+9,0	+4,1
Massengut	1	0	111	+0,0	+0,0
<b>Bremische Häfen</b>					
<b>Empfang</b>	<b>3.018</b>	<b>2.796</b>	<b>17.836</b>	<b>-7,4</b>	<b>-5,1</b>
davon Stückgut	2.323	2.388	14.337	+2,8	+2,5
Massengut	695	408	3.499	-41,3	-27,1
<b>Versand</b>	<b>3.011</b>	<b>3.158</b>	<b>18.673</b>	<b>+4,9</b>	<b>+5,2</b>
davon Stückgut	2.945	3.141	18.423	+6,7	+6,5
Massengut	66	17	250	-74,2	-45,9
<b>Gesamt</b>	<b>6.029</b>	<b>5.954</b>	<b>36.509</b>	<b>-1,2</b>	<b>-0,1</b>
davon Stückgut	5.268	5.529	32.760	+5,0	+4,7
Massengut	761	425	3.749	-44,2	-28,7