



Juni

2019

Anmerkungen zu Tabellen und Grafiken

Containerumschlag

Der Containerumschlag 2019 liegt im ersten Halbjahr bei 2.486.000 TEU. Gegenüber dem Vergleichszeitraum des Vorjahres entspricht das einem Umschlagrückgang von 8,6%. Im Juni lag der Umschlag bei über 403.000 TEU.

Massen- und Stückgutumschlag

Bis Juni diesen Jahres wurden 36 Mio. Tonnen umgeschlagen, davon über 29 Mio. Tonnen allein in Bremerhaven. Damit liegt der Gesamtumschlag der bremischen Häfen mit 1,2% unter dem des Vorjahres. Das Massengut stieg um fast 30% und das Stückgut ging um 4,7% zurück.

Fahrzeugumschlag

Im ersten Halbjahr 2019 sind 1 Mio. Fahrzeuge umgeschlagen worden, damit liegt der Automobilumschlag weiterhin auf hohem Niveau. Im Juni waren es 169.000 Fahrzeuge.

Seegüterumschlag

(in 1.000 Tonnen; vorläufige Zahlen)

Umschlagbereich	Monat Juni 2019	Januar bis Juni 2018	Januar bis Juni 2019	Abweichung in %
Gesamt	5.974	36.509	36.086	-1,2
Empfang	2.977	17.836	18.343	+2,8
Versand	2.997	18.673	17.743	-5,0
Bremen-Stadt	1.206	5.447	6.566	+20,5
Bremerhaven	4.768	31.062	29.520	-5,0
Massengut	921	3.749	4.862	+29,7
Stückgut	5.053	32.760	31.224	-4,7
nicht-cont. Stückgut	723	4.296	4.384	+2,0
Container (Brutto)	4.330	28.464	26.840	-5,7
Containerstückzahl	232.836	1.596.298	1.447.367	-9,3
Container in TEU	403.605	2.721.111	2.486.121	-8,6
Fahrzeugumschlag (Stück)	168.987	1.118.831	1.090.781	-2,5

IMPRESSUM

HERAUSGEBER: Der Senator für Wirtschaft, Arbeit und Häfen,
Zweite Schlachtpforte 3, 28195 Bremen
KONTAKT: Martina Ferreira, Tel.: +49 (0) 421 361-8206,
E-Mail: Martina.Ferreira@WAH.bremen.de
Jörg Lattner, Tel.: +49 (0) 421 361-2208, E-Mail: Joerg.Lattner@WAH.bremen.de
BILDNACHWEIS/GESTALTUNG: bremenports GmbH & Co KG
www.wirtschaft.bremen.de

Der Senator
für Wirtschaft,
Arbeit und Häfen



Freie
Hansestadt
Bremen

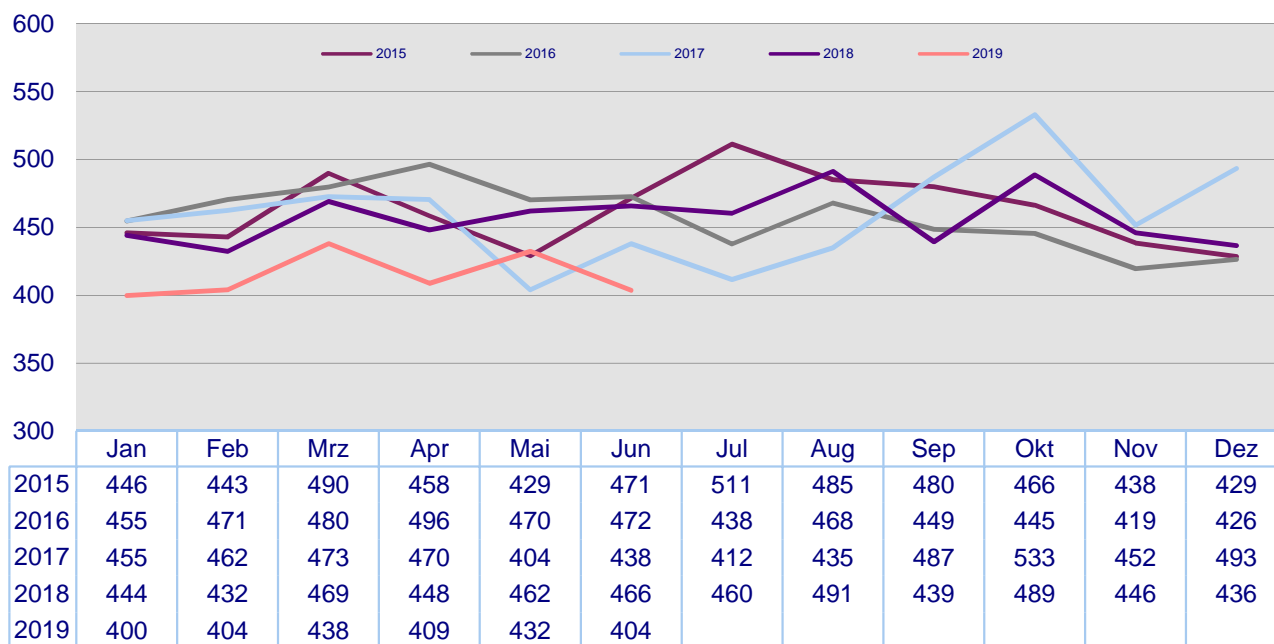


Juni

2019

Containerumschlag in den bremischen Häfen seit Januar 2015

(in 1.000 TEU)



Wichtige Güterarten des bremischen Seegüterumschlags

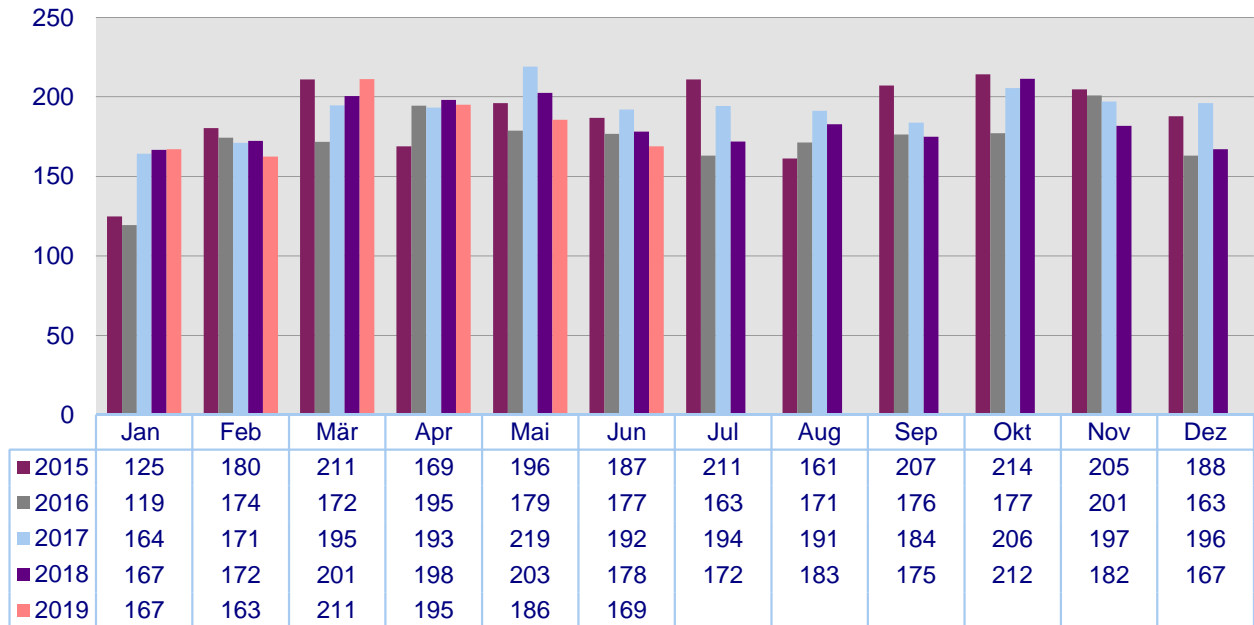
(in 1.000 Tonnen; vorläufige Zahlen)

Güterarten	Monat	Januar bis		Abweichung	
	Juni 2019	Juni 2018	Juni 2019	absolut	in v. H.
Massengut	921	3.749	4.862	+1.113	+29,7
flüssiges Massengut	210	397	1.008	+611	+153,9
trockenes Massengut	711	3.352	3.854	+502	+15,0
Getreide/Futtermittel	44	201	249	+48	+23,9
Erze (Empfang)	438	2.178	2.234	+56	+2,6
Kohle/Koks	43	324	436	+112	+34,6
Sonstiges	396	1.046	1.943	897	-31,3
Stückgut	5.053	32.760	31.224	-1.536	-4,7
nicht containerisiert	723	4.296	4.384	+88	+2,0
Waldprodukte	46	259	308	+49	+18,9
Fahrzeuge	359	2.330	2.275	-55	-2,4
Eisen/Stahl	252	1.266	1.319	+53	+4,2
Sonstiges	66	441	482	41	-18,7
Container (brutto)	4.330	28.464	26.840	-1.624	-5,7

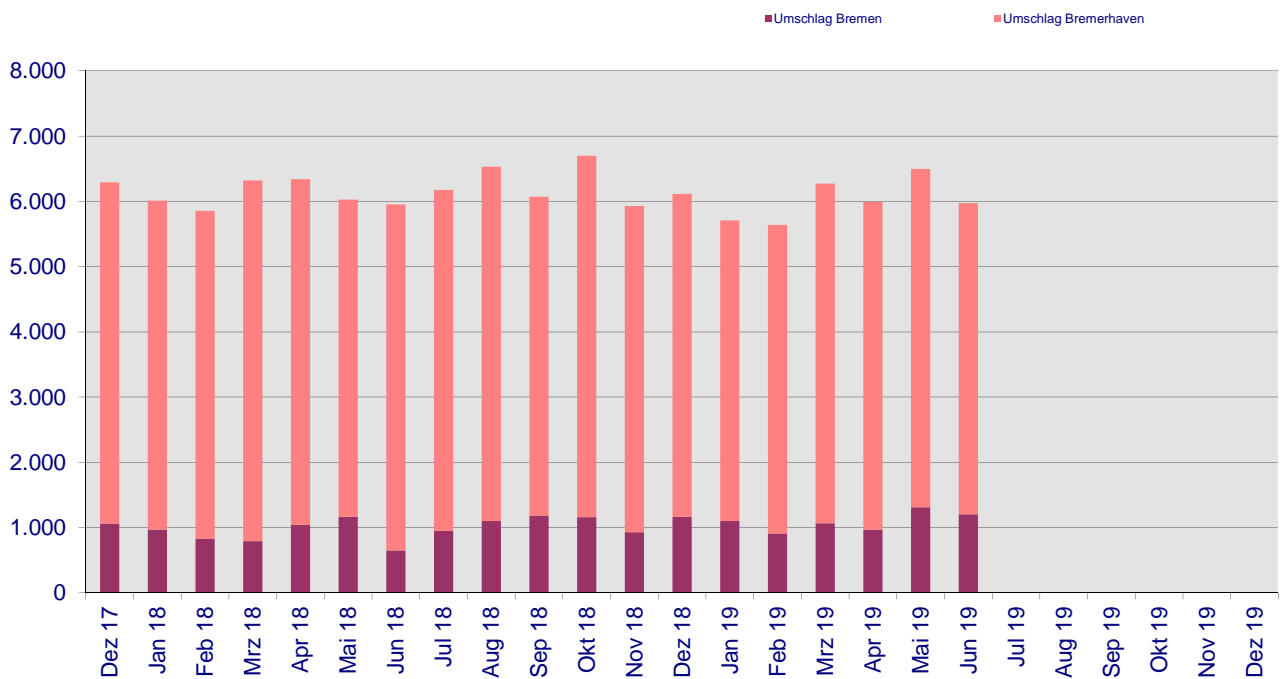
Juni 2019

Fahrzeugumschlag in den bremischen Häfen seit Januar 2015

(in 1.000 Stück)



Entwicklung des monatlichen Seegüterumschlags in den Bremischen Häfen seit Dezember 2017 (in 1.000 Tonnen)



Juni

2019

Bericht über den bremischen Seegüterumschlag

(in 1.000 Tonnen; vorläufige Zahlen)

Umschlagsbereich	Monat Mai 2019	Monat Juni 2019	Januar bis Juni 2019	Veränderung in % z. Vormonat	Veränderung in % z. Vorjahr (kum.)
Bremen-Stadt					
Empfang	1.063	897	4.942	-15,6	+21,4
davon Stückgut	125	89	641	-28,8	-5,7
Massengut	938	808	4.301	-13,9	+26,8
Versand	251	309	1.624	+23,1	+18,1
davon Stückgut	197	250	1.294	+26,9	+14,6
Massengut	54	59	330	+9,3	+34,1
Gesamt	1.314	1.206	6.566	-8,2	+20,5
davon Stückgut	322	339	1.935	+5,3	+7,0
Massengut	992	867	4.631	-12,6	+27,3
Bremerhaven					
Empfang	2.430	2.080	13.401	-14,4	-2,6
davon Stückgut	2.395	2.034	13.185	-15,1	-3,5
Massengut	35	46	216	+31,4	+101,9
Versand	2.754	2.688	16.119	-2,4	-6,8
davon Stückgut	2.752	2.680	16.104	-2,6	-6,9
Massengut	2	8	15	+300,0	+275,0
Gesamt	5.184	4.768	29.520	-8,0	-5,0
davon Stückgut	5.147	4.714	29.289	-8,4	-5,4
Massengut	37	54	231	+45,9	+108,1
Bremische Häfen					
Empfang	3.493	2.977	18.343	-14,8	+2,8
davon Stückgut	2.520	2.123	13.826	-15,8	-3,6
Massengut	973	854	4.517	-12,2	+29,1
Versand	3.005	2.997	17.743	-0,3	-5,0
davon Stückgut	2.949	2.930	17.398	-0,6	-5,6
Massengut	56	67	345	+19,6	+38,0
Gesamt	6.498	5.974	36.086	-8,1	-1,2
davon Stückgut	5.469	5.053	31.224	-7,6	-4,7
Massengut	1.029	921	4.862	-10,5	+29,7