

Juli

2017

## Anmerkungen zu Tabellen und Grafiken

### Containerumschlag

Der Containerumschlag lag im Juli 2017 bei fast 412.000 TEU. Bis Juli wurden damit über 3,1 Millionen TEU umgeschlagen, das sind 5,1% weniger als im Vorjahr.

### Massen- und Stückgutumschlag

Der Gesamtumschlag in den sieben Monaten liegt bei fast 43 Mio. Tonnen. Gegenüber dem Vergleichszeitraum des Vorjahres entspricht das einem Umschlagrückgang von 1,9%. Der Massengutumschlag stieg um 6,1% und der Stückgutumschlag ging um 3,1% zurück. Bremen-Stadt hat im Vergleich zum Vorjahr 11,3% mehr umgeschlagen.

### Automobilumschlag

Mit über 194 Tsd Fahrzeugen wurde auch im Juli ein hoher Automobilumschlag erzielt. Insgesamt sind bis Juli 2017 über 1,3 Mio. Fahrzeuge umgeschlagen worden. Somit liegt der Automobilumschlag mit 12,8% über dem Vorjahresniveau.

### Seegüterumschlag

(in 1.000 Tonnen; vorläufige Zahlen)

Umschlagbereich	Monat Juli 2017	Januar bis Juli 2016	Januar bis Juli 2017	Abweichung in %
<b>Gesamt</b>	<b>6.406</b>	<b>43.760</b>	<b>42.950</b>	<b>-1,9</b>
Empfang	3.213	22.397	22.003	-1,8
Versand	3.193	21.363	20.947	-1,9
<b>Bremen-Stadt</b>	<b>1.488</b>	<b>7.105</b>	<b>7.909</b>	<b>+11,3</b>
<b>Bremerhaven</b>	<b>4.918</b>	<b>36.655</b>	<b>35.041</b>	<b>-4,4</b>
<b>Massengut</b>	<b>1.035</b>	<b>5.933</b>	<b>6.296</b>	<b>+6,1</b>
<b>Stückgut</b>	<b>5.371</b>	<b>37.827</b>	<b>36.654</b>	<b>-3,1</b>
nicht-cont. Stückgut	956	4.179	5.206	+24,6
Container (Brutto)	4.415	33.648	31.448	-6,5
<b>Containerstückzahl</b>	<b>255.406</b>	<b>1.923.156</b>	<b>1.800.828</b>	<b>-6,4</b>
<b>Container in TEU</b>	<b>411.654</b>	<b>3.281.284</b>	<b>3.114.115</b>	<b>-5,1</b>
<b>Fahrzeugumschlag (Stück)</b>	<b>194.381</b>	<b>1.178.841</b>	<b>1.329.426</b>	<b>+12,8</b>
<b>Handelsschiffe (Anzahl)</b>	<b>666</b>	<b>4.214</b>	<b>4.140</b>	<b>-1,8</b>

### Impressum

**Herausgeber:** Der Senator für Wirtschaft, Arbeit und Häfen

**Kontakt:** Martina Ferreira; *Telefon:* +49 (0) 421/361-8206;

*eMail:* Martina.Ferreira@wah.bremen.de oder

Jörg Lattner; *Telefon:* +49 (0) 421/361-2208; *eMail:* Joerg.Lattner@wah.bremen.de

**Design:** bremenports GmbH & Co. KG

NEWS



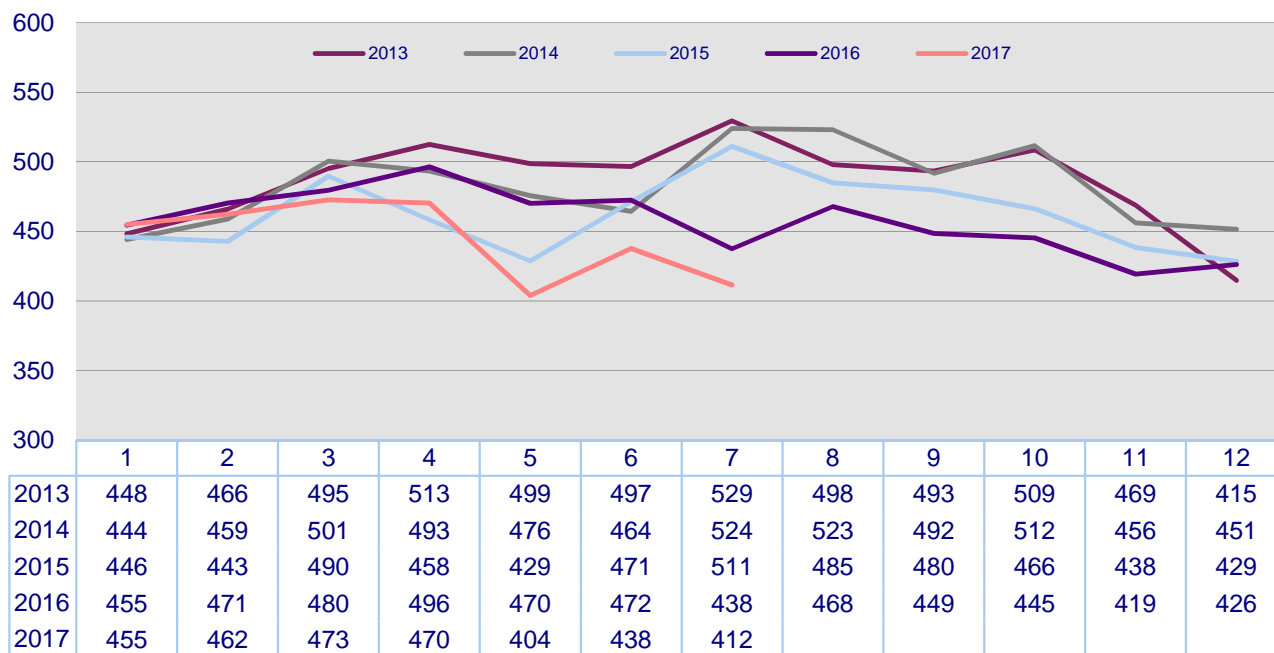
VIA BREMEN  
PORTS + LOGISTICS  
FOR YOUR BENEFIT

Juli

2017

## Containerumschlag in den bremischen Häfen seit Januar 2013

(in 1.000 TEU)



## Wichtige Güterarten des bremischen Seegüterumschlags

(in 1.000 Tonnen; vorläufige Zahlen)

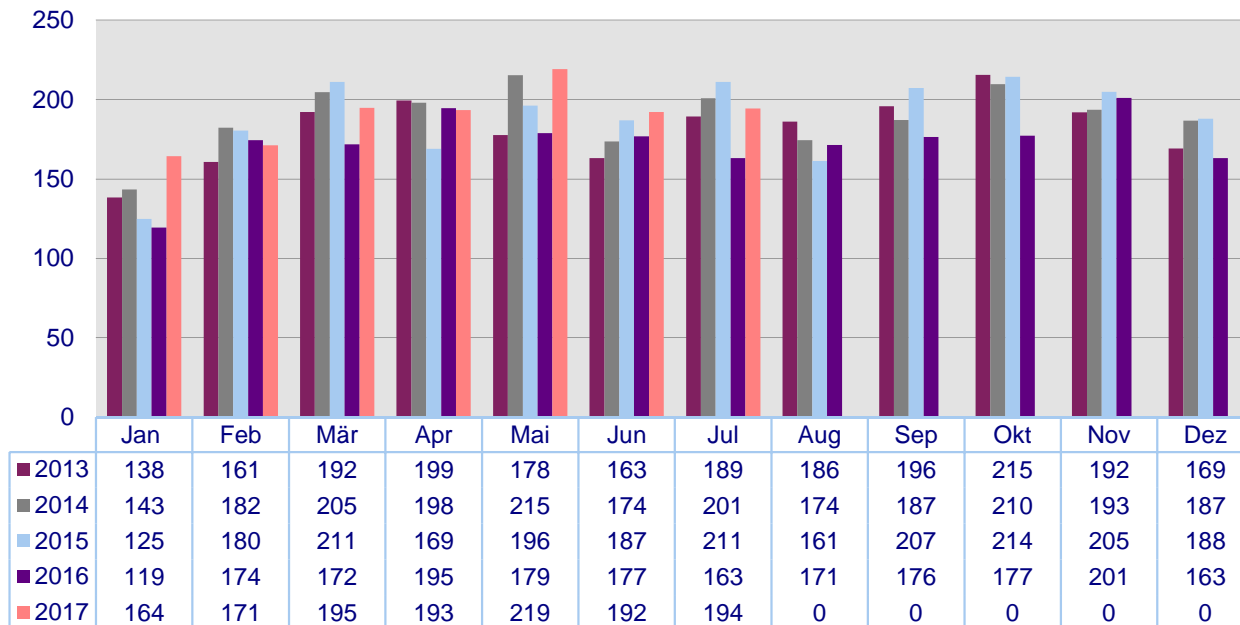
Güterarten	Monat	Januar bis		Abweichung	
	Juli 2017	Juli 2016	Juli 2017	absolut	in v. H.
<b>Massengut</b>	<b>1.035</b>	<b>5.933</b>	<b>6.296</b>	<b>+363</b>	<b>+6,1</b>
<b>flüssiges Massengut</b>	<b>226</b>	<b>1.002</b>	<b>1.098</b>	<b>+96</b>	<b>+9,6</b>
<b>trockenes Massengut</b>	<b>809</b>	<b>4.931</b>	<b>5.198</b>	<b>+267</b>	<b>+5,4</b>
Getreide/Futtermittel	63	348	306	-42	-12,1
Erze (Empfang)	442	2.618	2.942	+324	+12,4
Kohle/Koks	145	714	686	-28	-3,9
Sonstiges	385	2.253	2.362	109	10
<b>Stückgut</b>	<b>5.371</b>	<b>37.827</b>	<b>36.654</b>	<b>-1.173</b>	<b>-3,1</b>
<b>nicht containerisiert</b>	<b>956</b>	<b>4.179</b>	<b>5.206</b>	<b>+1.027</b>	<b>+24,6</b>
Früchte (Empfang)	0	6	3	-3	-50,0
Waldprodukte	37	331	317	-14	-4,2
Fahrzeuge	404	1.867	2.753	+886	+47,5
Eisen/Stahl	337	1.036	1.347	+311	+30,0
Sonstiges	178	939	786	-153	1
<b>Container (brutto)</b>	<b>4.415</b>	<b>33.648</b>	<b>31.448</b>	<b>-2.200</b>	<b>-6,5</b>

Juli

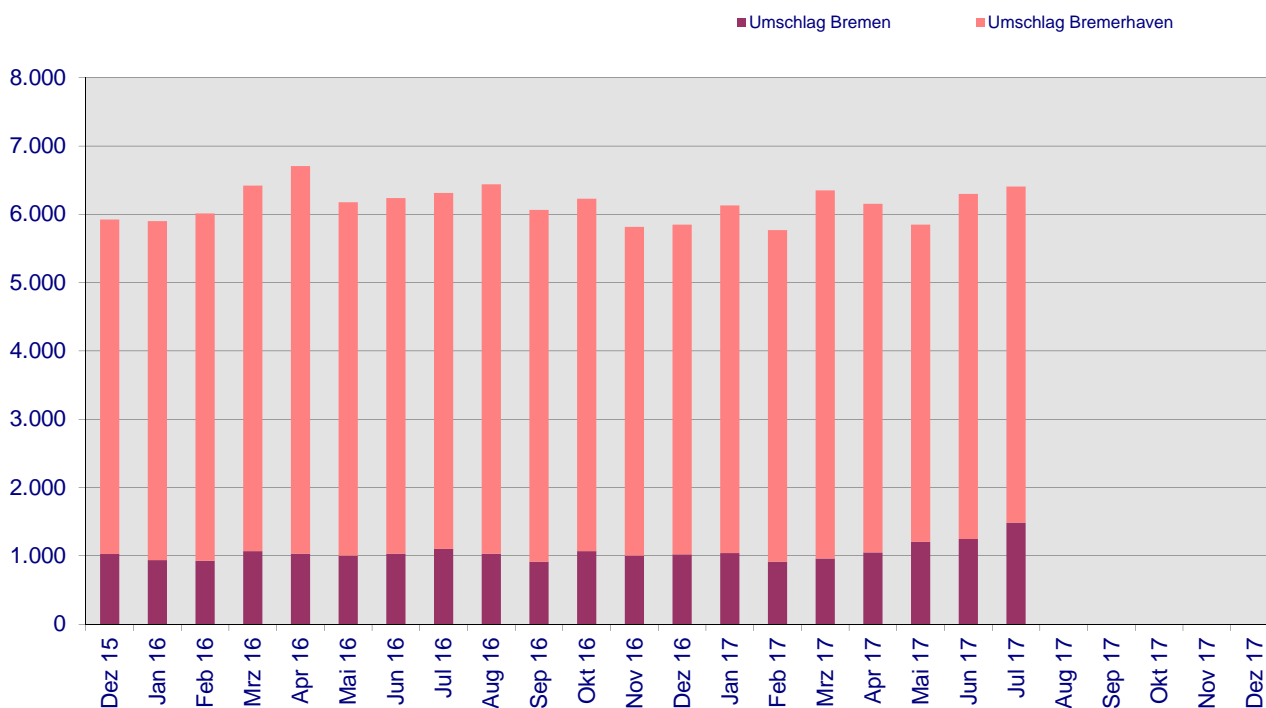
2017

## Fahrzeugumschlag in den bremischen Häfen seit Januar 2013

(in 1.000 Stück)



## Entwicklung des monatlichen Seegüterumschlags in den Bremischen Häfen seit Dezember 2015 (in 1.000 Tonnen)



Juli

2017

## Bericht über den bremischen Seegüterumschlag

(in 1.000 Tonnen; vorläufige Zahlen)

Umschlagsbereich Umschlagsbereich	Monat Juni 2017	Monat Juli 2017	Januar bis Juli 2017	Veränderung in % z. Vormonat	Veränderung in % z. Vorjahr (kum.)
<b>Bremen-Stadt</b>					
<b>Empfang</b>	<b>1.010</b>	<b>1.113</b>	<b>6.204</b>	<b>+10,2</b>	<b>+7,4</b>
davon Stückgut	95	187	818	+96,8	+105,0
Massengut	915	926	5.386	+1,2	+0,1
<b>Versand</b>	<b>237</b>	<b>375</b>	<b>1.705</b>	<b>+58,2</b>	<b>+28,5</b>
davon Stückgut	162	317	1.242	+95,7	+14,3
Massengut	75	58	463	-22,7	+92,9
<b>Gesamt</b>	<b>1.247</b>	<b>1.488</b>	<b>7.909</b>	<b>+19,3</b>	<b>+11,3</b>
davon Stückgut	257	504	2.060	+96,1	+38,6
Massengut	990	984	5.849	-0,6	+4,1
<b>Bremerhaven</b>					
<b>Empfang</b>	<b>2.304</b>	<b>2.100</b>	<b>15.799</b>	<b>-8,9</b>	<b>-4,9</b>
davon Stückgut	2.267	2.056	15.416	-9,3	-5,6
Massengut	37	44	383	+18,9	+29,0
<b>Versand</b>	<b>2.745</b>	<b>2.818</b>	<b>19.242</b>	<b>+2,7</b>	<b>-4,0</b>
davon Stückgut	2.730	2.811	19.178	+3,0	-4,2
Massengut	15	7	64	+0,0	-4,8
<b>Gesamt</b>	<b>5.049</b>	<b>4.918</b>	<b>35.041</b>	<b>-2,6</b>	<b>-4,4</b>
davon Stückgut	4.997	4.867	34.594	-2,6	-4,8
Massengut	52	51	447	-1,9	+42,4
<b>Bremische Häfen</b>					
<b>Empfang</b>	<b>3.314</b>	<b>3.213</b>	<b>22.003</b>	<b>-3,0</b>	<b>-1,8</b>
davon Stückgut	2.362	2.243	16.234	-5,0	-2,9
Massengut	952	970	5.769	+1,9	+1,6
<b>Versand</b>	<b>2.982</b>	<b>3.193</b>	<b>20.947</b>	<b>+7,1</b>	<b>-1,9</b>
davon Stückgut	2.892	3.128	20.420	+8,2	-3,3
Massengut	90	65	527	-27,8	+105,1
<b>Gesamt</b>	<b>6.296</b>	<b>6.406</b>	<b>42.950</b>	<b>+1,7</b>	<b>-1,9</b>
davon Stückgut	5.254	5.371	36.654	+2,2	-3,1
Massengut	1.042	1.035	6.296	-0,7	+6,1