

August

2018

## Anmerkungen zu Tabellen und Grafiken

### Containerumschlag

Der Containerumschlag der bremischen Häfen liegt im August 2018 bei 491.000 TEU. Bis August wurden damit bereits fast 3,7 Millionen TEU umgeschlagen. Gegenüber dem Vergleichszeitraum des Vorjahres entspricht das einem Umschlagplus von 3,5%.

### Massen- und Stückgutumschlag

Der Gesamtumschlag der bremischen Häfen liegt bis August diesen Jahres mit 0,1% über dem des Vorjahres. Insgesamt wurden über 49 Mio. Tonnen umgeschlagen, davon fast 42 Mio. Tonnen allein in Bremerhaven. Gegenüber dem Vergleichszeitraum des Vorjahres stieg der Stückgutumschlag um 4,7% und das Massengut ging um 26,6% zurück.

### Fahrzeugumschlag

Der Fahrzeugumschlag liegt im August bei fast 183.000 Fahrzeugen. Insgesamt sind bis August knapp 1,5 Mio. Autos umgeschlagen worden. Im Vergleich zum Vorjahr bedeutet dies einen Umschlagrückgang von 3,1%.

### Seegüterumschlag

(in 1.000 Tonnen; vorläufige Zahlen)

Umschlagbereich	Monat August 2018	Januar bis August 2017	Januar bis August 2018	Abweichung in %
<b>Gesamt</b>	<b>6.532</b>	<b>49.144</b>	<b>49.217</b>	<b>+0,1</b>
Empfang	3.171	25.004	23.946	-4,2
Versand	3.361	24.140	25.271	+4,7
<b>Bremen-Stadt</b>	<b>1.099</b>	<b>8.988</b>	<b>7.500</b>	<b>-16,6</b>
<b>Bremerhaven</b>	<b>5.433</b>	<b>40.156</b>	<b>41.717</b>	<b>+3,9</b>
<b>Massengut</b>	<b>801</b>	<b>7.080</b>	<b>5.195</b>	<b>-26,6</b>
<b>Stückgut</b>	<b>5.731</b>	<b>42.064</b>	<b>44.022</b>	<b>+4,7</b>
nicht-cont. Stückgut	758	5.960	5.841	-2,0
Container (Brutto)	4.973	36.104	38.181	+5,8
<b>Containerstückzahl</b>	<b>284.442</b>	<b>2.073.308</b>	<b>2.150.321</b>	<b>+3,7</b>
<b>Container in TEU</b>	<b>491.216</b>	<b>3.548.899</b>	<b>3.672.706</b>	<b>+3,5</b>
<b>Fahrzeugumschlag (Stück)</b>	<b>182.766</b>	<b>1.520.777</b>	<b>1.473.620</b>	<b>-3,1</b>
<b>Handelsschiffe (Anzahl)</b>	<b>701</b>	<b>4.800</b>	<b>4.769</b>	<b>-0,6</b>

### Impressum

**Herausgeber:** Der Senator für Wirtschaft, Arbeit und Häfen

**Kontakt:** Martina Ferreira; *Telefon:* +49 (0) 421/361-8206;

*eMail:* Martina.Ferreira@wah.bremen.de oder

Jörg Lattner; *Telefon:* +49 (0) 421/361-2208; *eMail:* Joerg.Lattner@wah.bremen.de

**Design:** bremenports GmbH & Co. KG



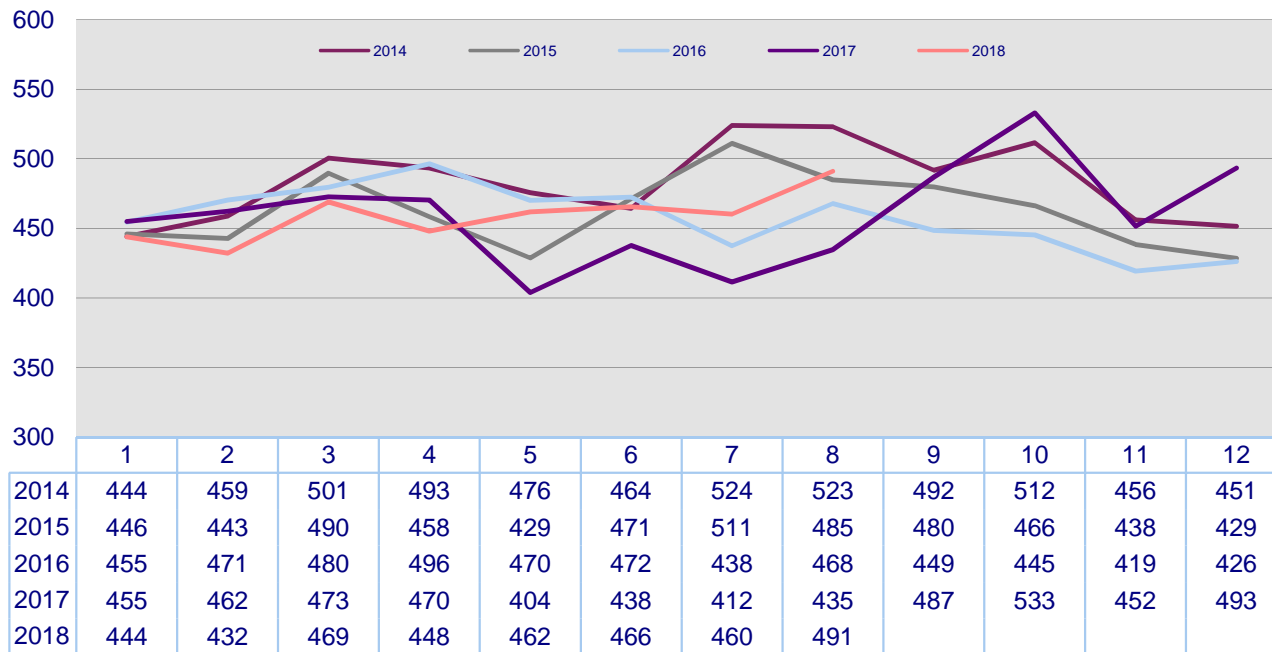
**BREMEN  
BREMERHAVEN  
ZWEI STÄDTE. EIN HAFEN.**

August

2018

## Containerumschlag in den bremischen Häfen seit Januar 2014

(in 1.000 TEU)



## Wichtige Güterarten des bremischen Seegüterumschlags

(in 1.000 Tonnen; vorläufige Zahlen)

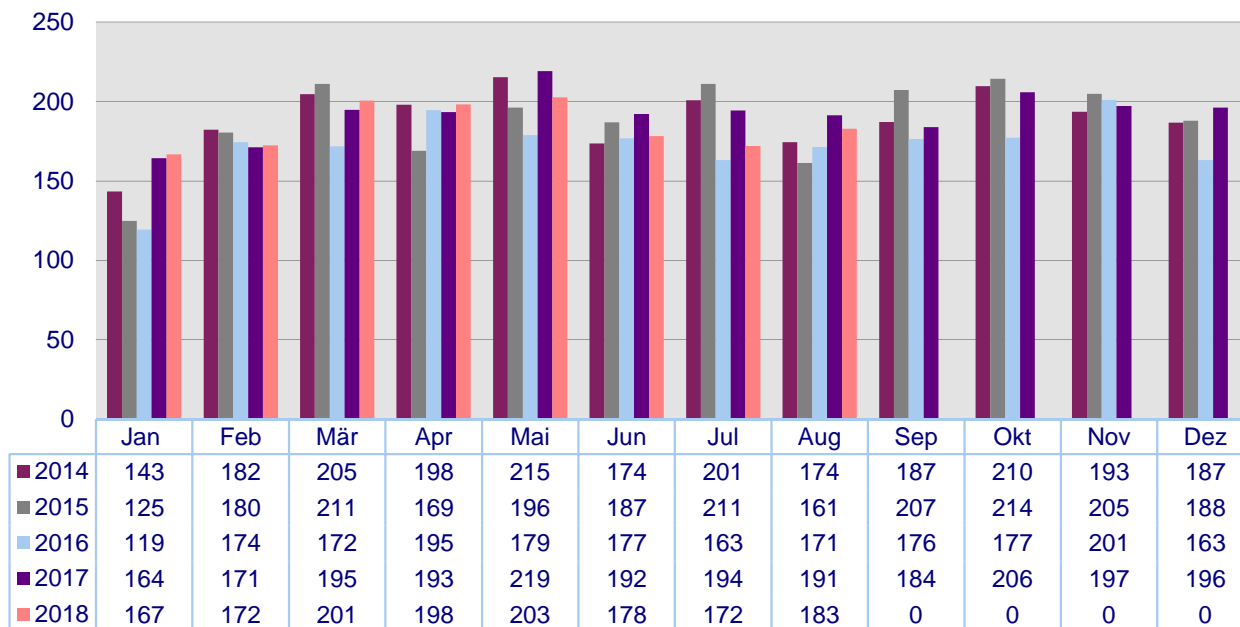
Güterarten	Monat	Januar bis		Abweichung	
	August 2018	August 2017	August 2018	absolut	in v. H.
<b>Massengut</b>	<b>801</b>	<b>7.080</b>	<b>5.195</b>	<b>-1.885</b>	<b>-26,6</b>
flüssiges Massengut	116	1.215	636	-579	-47,7
trockenes Massengut	685	5.865	4.559	-1.306	-22,3
Getreide/Futtermittel	57	350	307	-43	-12,3
Erze (Empfang)	415	3.308	2.796	-512	-15,5
Kohle/Koks	76	794	440	-354	-44,6
Sonstiges	253	2.628	1.652	-976	46
<b>Stückgut</b>	<b>5.731</b>	<b>42.064</b>	<b>44.022</b>	<b>+1.958</b>	<b>+4,7</b>
nicht containerisiert	758	5.960	5.841	-119	-2,0
Früchte (Empfang)	0	3	0	-3	-100,0
Waldprodukte	44	355	348	-7	-2,0
Fahrzeuge	375	3.128	3.004	-124	-4,0
Eisen/Stahl	242	1.413	1.744	+331	+23,4
Sonstiges	97	1.061	745	-316	81
<b>Container (brutto)</b>	<b>4.973</b>	<b>36.104</b>	<b>38.181</b>	<b>+2.077</b>	<b>+5,8</b>

August

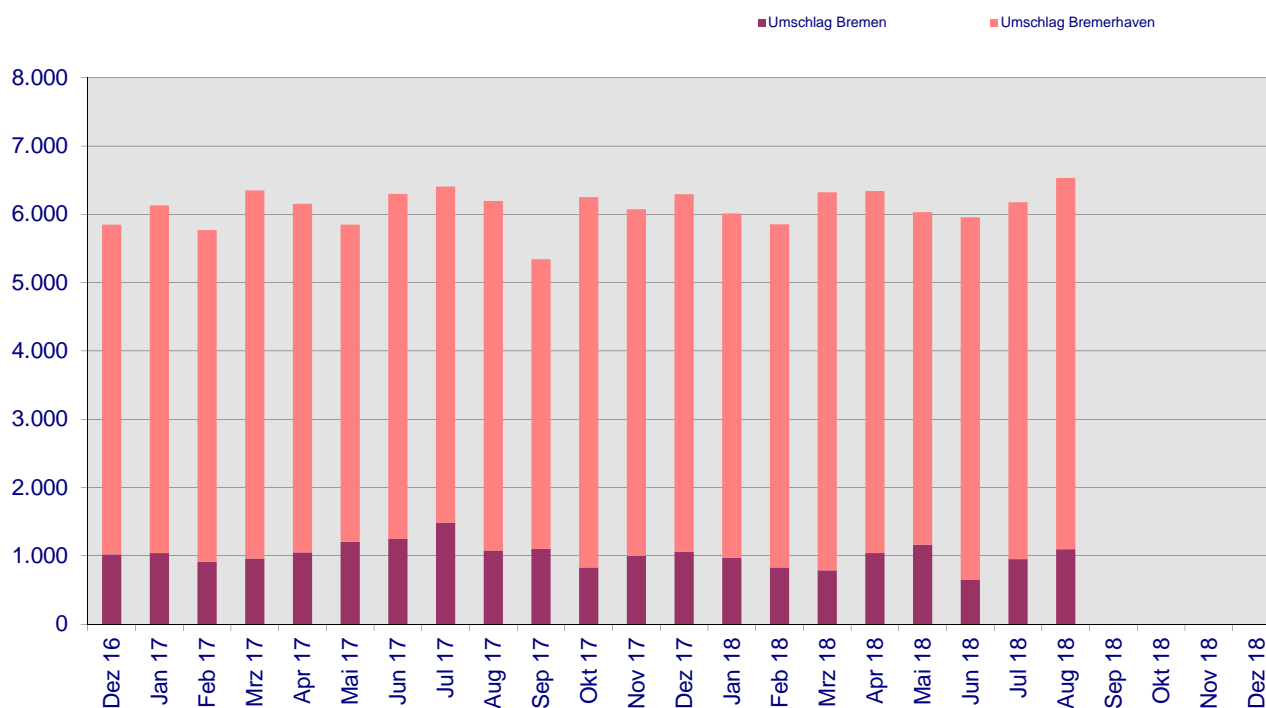
2018

## Fahrzeugumschlag in den bremischen Häfen seit Januar 2014

(in 1.000 Stück)



## Entwicklung des monatlichen Seegüterumschlags in den Bremischen Häfen seit Dezember 2016 (in 1.000 Tonnen)



# Monatliche Schnellstatistik für die bremischen Häfen

Herausgegeben vom Senator für Wirtschaft, Arbeit und Häfen

[www.wirtschaft-bremen.de](http://www.wirtschaft-bremen.de)

August

2018

## Bericht über den bremischen Seegüterumschlag

(in 1.000 Tonnen; vorläufige Zahlen)

Umschlagsbereich	Monat Juli 2018	Monat August 2018	Januar bis August 2018	Veränderung in % z. Vormonat	Veränderung in % z. Vorjahr (kum.)
<b>Bremen-Stadt</b>					
<b>Empfang</b>	<b>661</b>	<b>861</b>	<b>5.594</b>	<b>+30,3</b>	<b>-20,0</b>
davon Stückgut	143	148	971	+3,5	+5,0
Massengut	518	713	4.623	+37,6	-23,8
<b>Versand</b>	<b>293</b>	<b>238</b>	<b>1.906</b>	<b>-18,8</b>	<b>-4,4</b>
davon Stückgut	202	188	1.519	-6,9	+3,7
Massengut	91	50	387	-45,1	-26,7
<b>Gesamt</b>	<b>954</b>	<b>1.099</b>	<b>7.500</b>	<b>+15,2</b>	<b>-16,6</b>
davon Stückgut	345	336	2.490	-2,6	+4,2
Massengut	609	763	5.010	+25,3	-24,1
<b>Bremerhaven</b>					
<b>Empfang</b>	<b>2.278</b>	<b>2.310</b>	<b>18.352</b>	<b>+1,4</b>	<b>+1,9</b>
davon Stückgut	2.247	2.273	18.177	+1,2	+3,3
Massengut	31	37	175	+0,0	+0,0
<b>Versand</b>	<b>2.944</b>	<b>3.123</b>	<b>23.365</b>	<b>+6,1</b>	<b>+5,5</b>
davon Stückgut	2.939	3.122	23.355	+6,2	+5,8
Massengut	5	1	10	+0,0	+0,0
<b>Gesamt</b>	<b>5.222</b>	<b>5.433</b>	<b>41.717</b>	<b>+4,0</b>	<b>+3,9</b>
davon Stückgut	5.186	5.395	41.532	+4,0	+4,7
Massengut	36	38	185	+0,0	+0,0
<b>Bremische Häfen</b>					
<b>Empfang</b>	<b>2.939</b>	<b>3.171</b>	<b>23.946</b>	<b>+7,9</b>	<b>-4,2</b>
davon Stückgut	2.390	2.421	19.148	+1,3	+3,4
Massengut	549	750	4.798	+36,6	-26,0
<b>Versand</b>	<b>3.237</b>	<b>3.361</b>	<b>25.271</b>	<b>+3,8</b>	<b>+4,7</b>
davon Stückgut	3.141	3.310	24.874	+5,4	+5,6
Massengut	96	51	397	-46,9	-33,1
<b>Gesamt</b>	<b>6.176</b>	<b>6.532</b>	<b>49.217</b>	<b>+5,8</b>	<b>+0,1</b>
davon Stückgut	5.531	5.731	44.022	+3,6	+4,7
Massengut	645	801	5.195	+24,2	-26,6