

September

2017

## Anmerkungen zu Tabellen und Grafiken

### Containerumschlag

Im September 2017 wurden in den bremischen Häfen 487.000 TEU umgeschlagen. Insgesamt lag der Containerumschlag in den neun Monaten diesen Jahres bei 4.036.000 TEU. Gegenüber dem Vergleichszeitraum des Vorjahres entspricht das einem Umschlagrückgang von 3,9%.

### Massen- und Stückgutumschlag

Fast 47 Mio. Tonnen Stückgut und 7,7 Mio. Tonnen Massengut wurden bis September 2017 in den bremischen Häfen umgeschlagen. Damit liegt der Gesamtumschlag bei über 54 Mio. Tonnen. Im Vergleich zu 2016 bedeutet das ein Umschlagrückgang von 3,2%. Das nicht-cont. Stückgut nahm im Vergleich zum Vorjahr um 27,1% zu

### Automobilumschlag

Auch im September wird mit fast 184.000 Fahrzeugen ein hoher Automobilumschlag erzielt. Insgesamt sind bis September diesen Jahres 1,7 Mio. Fahrzeuge umgeschlagen worden.

### Seegüterumschlag

(in 1.000 Tonnen; vorläufige Zahlen)

| Umschlagbereich                 | Monat<br>September 2017 | Januar bis<br>September 2016 | Januar bis<br>September 2017 | Abweichung<br>in % |
|---------------------------------|-------------------------|------------------------------|------------------------------|--------------------|
| <b>Gesamt</b>                   | <b>5.342</b>            | <b>56.263</b>                | <b>54.486</b>                | <b>-3,2</b>        |
| Empfang                         | 2.403                   | 28.779                       | 27.407                       | -4,8               |
| Versand                         | 2.939                   | 27.484                       | 27.079                       | -1,5               |
| <b>Bremen-Stadt</b>             | <b>1.104</b>            | <b>9.056</b>                 | <b>10.092</b>                | <b>+11,4</b>       |
| <b>Bremerhaven</b>              | <b>4.238</b>            | <b>47.207</b>                | <b>44.394</b>                | <b>-6,0</b>        |
| <b>Massengut</b>                | <b>668</b>              | <b>7.558</b>                 | <b>7.748</b>                 | <b>+2,5</b>        |
| <b>Stückgut</b>                 | <b>4.674</b>            | <b>48.705</b>                | <b>46.738</b>                | <b>-4,0</b>        |
| nicht-cont. Stückgut            | 875                     | 5.379                        | 6.835                        | +27,1              |
| Container (Brutto)              | 3.799                   | 43.326                       | 39.903                       | -7,9               |
| <b>Containerstückzahl</b>       | <b>285.022</b>          | <b>2.461.016</b>             | <b>2.358.330</b>             | <b>-4,2</b>        |
| <b>Container in TEU</b>         | <b>486.960</b>          | <b>4.197.743</b>             | <b>4.035.859</b>             | <b>-3,9</b>        |
| <b>Fahrzeugumschlag (Stück)</b> | <b>183.942</b>          | <b>1.526.719</b>             | <b>1.704.719</b>             | <b>+11,7</b>       |
| <b>Handelsschiffe (Anzahl)</b>  | <b>664</b>              | <b>5.438</b>                 | <b>5.464</b>                 | <b>0,5</b>         |

### Impressum

**Herausgeber:** Der Senator für Wirtschaft, Arbeit und Häfen

**Kontakt:** Martina Ferreira; *Telefon:* +49 (0) 421/361-8206;

*eMail:* Martina.Ferreira@wah.bremen.de oder

Jörg Lattner; *Telefon:* +49 (0) 421/361-2208; *eMail:* Joerg.Lattner@wah.bremen.de

**Design:** bremenports GmbH & Co. KG

NEWS



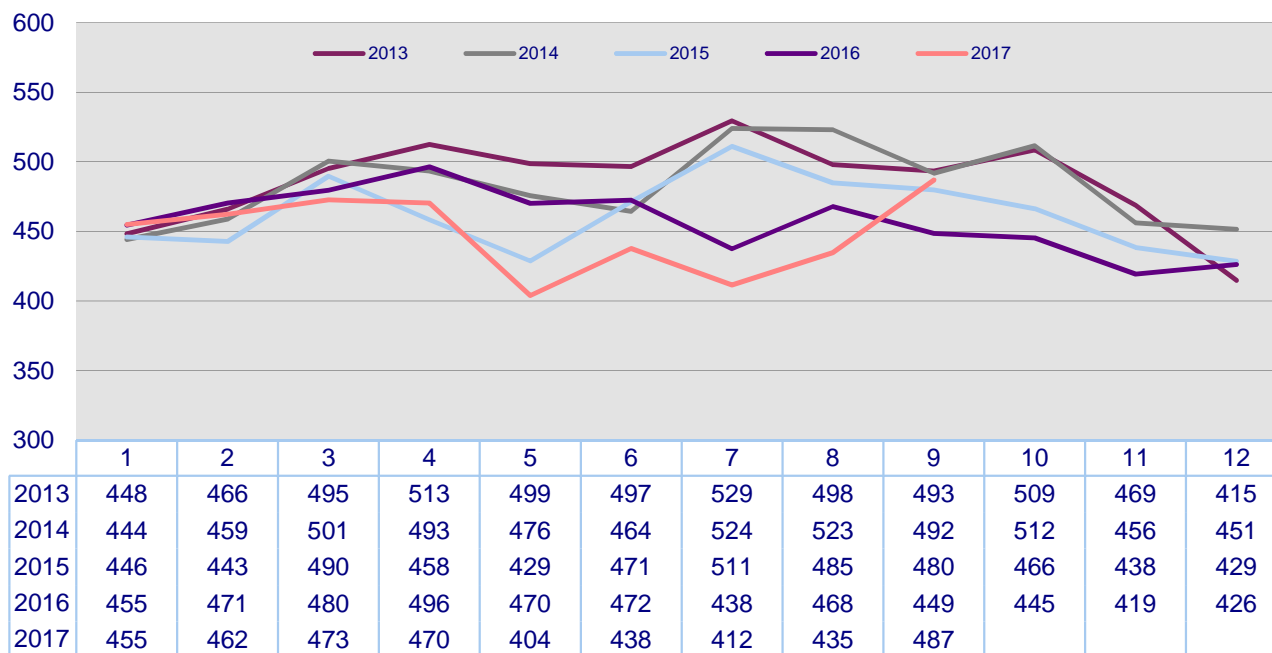
VIA BREMEN  
PORTS + LOGISTICS  
FOR YOUR BENEFIT

September

2017

## Containerumschlag in den bremischen Häfen seit Januar 2013

(in 1.000 TEU)



## Wichtige Güterarten des bremischen Seegüterumschlags

(in 1.000 Tonnen; vorläufige Zahlen)

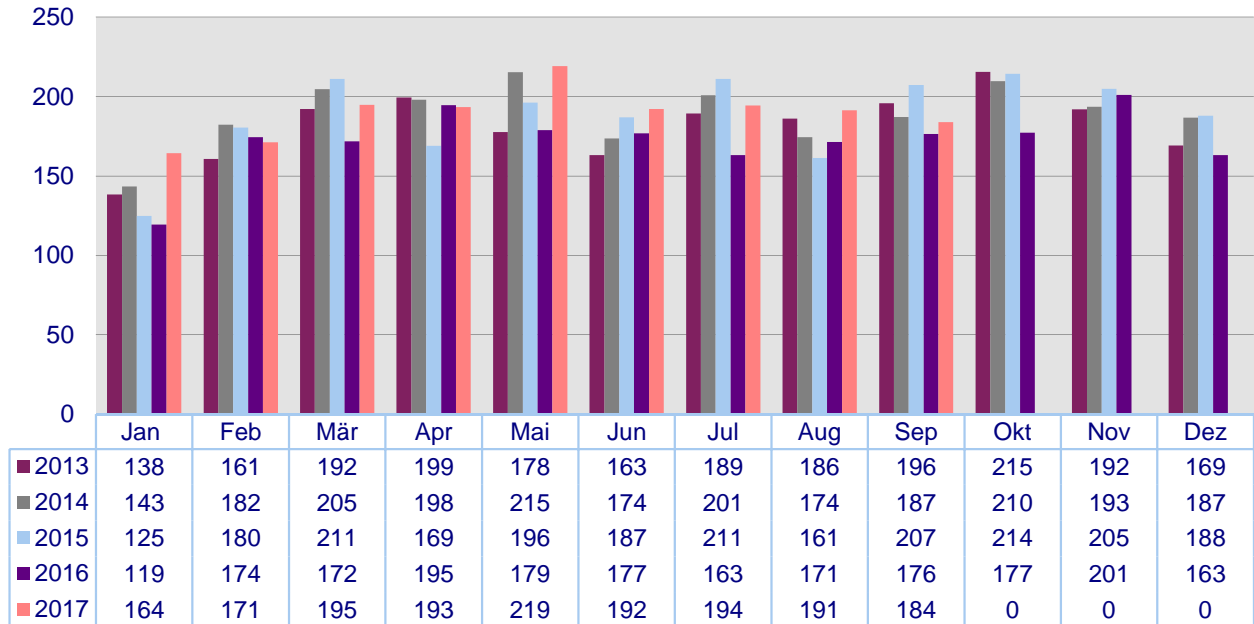
| Güterarten                | Monat          | Januar bis     |                | Abweichung    |             |
|---------------------------|----------------|----------------|----------------|---------------|-------------|
|                           | September 2017 | September 2016 | September 2017 | absolut       | in v. H.    |
| <b>Massengut</b>          | <b>668</b>     | <b>7.558</b>   | <b>7.748</b>   | <b>+190</b>   | <b>+2,5</b> |
| flüssiges Massengut       | 60             | 1.245          | 1.275          | +30           | +2,4        |
| trockenes Massengut       | 608            | 6.313          | 6.473          | +160          | +2,5        |
| Getreide/Futtermittel     | 60             | 461            | 410            | -51           | -11,1       |
| Erze (Empfang)            | 382            | 3.443          | 3.690          | +247          | +7,2        |
| Kohle/Koks                | 43             | 865            | 837            | -28           | -3,2        |
| Sonstiges                 | 183            | 2.789          | 2.811          | 22            | 10          |
| <b>Stückgut</b>           | <b>4.674</b>   | <b>48.705</b>  | <b>46.738</b>  | <b>-1.967</b> | <b>-4,0</b> |
| nicht containerisiert     | 875            | 5.379          | 6.835          | +1.456        | +27,1       |
| Früchte (Empfang)         | 0              | 6              | 3              | -3            | -50,0       |
| Waldprodukte              | 60             | 386            | 415            | +29           | +7,5        |
| Fahrzeuge                 | 385            | 2.442          | 3.513          | +1.071        | +43,9       |
| Eisen/Stahl               | 329            | 1.374          | 1.742          | +368          | +26,8       |
| Sonstiges                 | 101            | 1.171          | 1.162          | -9            | -1          |
| <b>Container (brutto)</b> | <b>3.799</b>   | <b>43.326</b>  | <b>39.903</b>  | <b>-3.423</b> | <b>-7,9</b> |

September

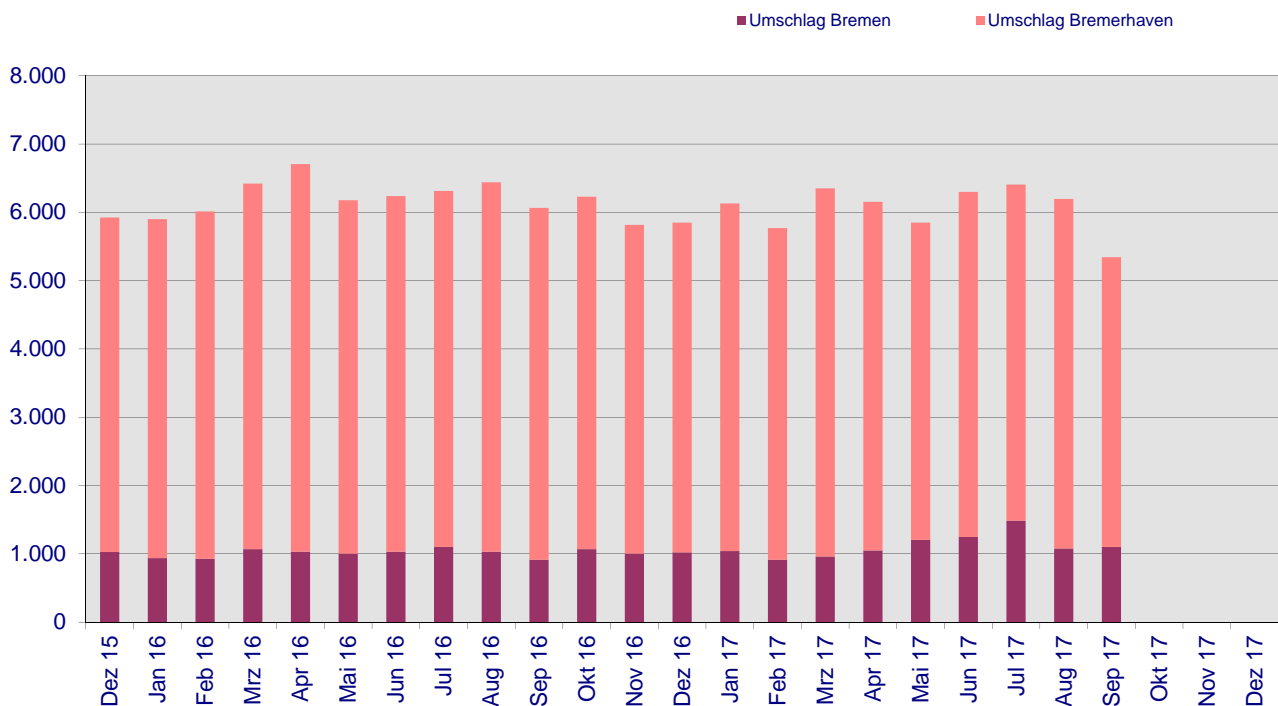
2017

## Fahrzeugumschlag in den bremischen Häfen seit Januar 2013

(in 1.000 Stück)



## Entwicklung des monatlichen Seegüterumschlags in den Bremischen Häfen seit Dezember 2015 (in 1.000 Tonnen)



September

2017

## Bericht über den bremischen Seegüterumschlag

(in 1.000 Tonnen; vorläufige Zahlen)

| Umschlagsbereich<br>Umschlagsbereich | Monat<br>August 2017 | Monat<br>September | Januar bis<br>September | Veränderung in %<br>z. Vormonat | Veränderung in %<br>z. Vorjahr (kum.) |
|--------------------------------------|----------------------|--------------------|-------------------------|---------------------------------|---------------------------------------|
| <b>Bremen-Stadt</b>                  |                      |                    |                         |                                 |                                       |
| <b>Empfang</b>                       | <b>791</b>           | <b>807</b>         | <b>7.802</b>            | <b>+2,0</b>                     | <b>+5,2</b>                           |
| davon Stückgut                       | 107                  | 174                | 1.099                   | +62,6                           | +86,0                                 |
| Massengut                            | 684                  | 633                | 6.703                   | -7,5                            | -1,8                                  |
| <b>Versand</b>                       | <b>288</b>           | <b>297</b>         | <b>2.290</b>            | <b>+3,1</b>                     | <b>+39,8</b>                          |
| davon Stückgut                       | 223                  | 275                | 1.740                   | +23,3                           | +32,4                                 |
| Massengut                            | 65                   | 22                 | 550                     | -66,2                           | +69,8                                 |
| <b>Gesamt</b>                        | <b>1.079</b>         | <b>1.104</b>       | <b>10.092</b>           | <b>+2,3</b>                     | <b>+11,4</b>                          |
| davon Stückgut                       | 330                  | 449                | 2.839                   | +36,1                           | +49,0                                 |
| Massengut                            | 749                  | 655                | 7.253                   | -12,6                           | +1,4                                  |
| <b>Bremerhaven</b>                   |                      |                    |                         |                                 |                                       |
| <b>Empfang</b>                       | <b>2.210</b>         | <b>1.596</b>       | <b>19.605</b>           | <b>-27,8</b>                    | <b>-8,2</b>                           |
| davon Stückgut                       | 2.176                | 1.583              | 19.175                  | -27,3                           | -8,6                                  |
| Massengut                            | 34                   | 13                 | 430                     | -61,8                           | +11,7                                 |
| <b>Versand</b>                       | <b>2.905</b>         | <b>2.642</b>       | <b>24.789</b>           | <b>-9,1</b>                     | <b>-4,1</b>                           |
| davon Stückgut                       | 2.904                | 2.642              | 24.724                  | -9,0                            | -4,3                                  |
| Massengut                            | 1                    | 0                  | 65                      | +0,0                            | -6,2                                  |
| <b>Gesamt</b>                        | <b>5.115</b>         | <b>4.238</b>       | <b>44.394</b>           | <b>-17,1</b>                    | <b>-6,0</b>                           |
| davon Stückgut                       | 5.080                | 4.225              | 43.899                  | -16,8                           | -6,2                                  |
| Massengut                            | 35                   | 13                 | 495                     | -62,9                           | +21,6                                 |
| <b>Bremische Häfen</b>               |                      |                    |                         |                                 |                                       |
| <b>Empfang</b>                       | <b>3.001</b>         | <b>2.403</b>       | <b>27.407</b>           | <b>-19,9</b>                    | <b>-4,8</b>                           |
| davon Stückgut                       | 2.283                | 1.757              | 20.274                  | -23,0                           | -6,0                                  |
| Massengut                            | 718                  | 646                | 7.133                   | -10,0                           | -1,1                                  |
| <b>Versand</b>                       | <b>3.193</b>         | <b>2.939</b>       | <b>27.079</b>           | <b>-8,0</b>                     | <b>-1,5</b>                           |
| davon Stückgut                       | 3.127                | 2.917              | 26.464                  | -6,7                            | -2,5                                  |
| Massengut                            | 66                   | 22                 | 615                     | -66,7                           | +77,7                                 |
| <b>Gesamt</b>                        | <b>6.194</b>         | <b>5.342</b>       | <b>54.486</b>           | <b>-13,8</b>                    | <b>-3,2</b>                           |
| davon Stückgut                       | 5.410                | 4.674              | 46.738                  | -13,6                           | -4,0                                  |
| Massengut                            | 784                  | 668                | 7.748                   | -14,8                           | +2,5                                  |