



August

2019

## Anmerkungen zu Tabellen und Grafiken

### Containerumschlag

Im August wurden in den bremischen Häfen über 420.000 TEU umgeschlagen. Insgesamt lag der Containerumschlag bis August bei 3.325.000 TEU. Gegenüber dem Vergleichszeitraum des Vorjahres entspricht das einem Umschlagrückgang von 9,5%.

### Massen- und Stückgutumschlag

Über 41 Mio. Tonnen Stückgut und 6,5 Mio. Tonnen Massengut wurden bis August diesen Jahres in den bremischen Häfen umgeschlagen. Damit liegt der Gesamtumschlag bei knapp 48 Mio. Tonnen. Im Vergleich zu 2019 bedeutet dies einen Rückgang von 2,8%.

### Fahrzeugumschlag

Der Fahrzeugumschlag liegt im August bei 171.000 Fahrzeugen. Insgesamt sind bis August 2019 knapp 1,5 Mio. Fahrzeuge umgeschlagen worden. Im Vergleich zum Vorjahr bedeutet dies einen Umschlagrückgang von 1%.

### Seegüterumschlag

(in 1.000 Tonnen; vorläufige Zahlen)

Umschlagbereich	Monat August 2019	Januar bis August 2018	Januar bis August 2019	Abweichung in %
<b>Gesamt</b>	<b>5.802</b>	<b>49.217</b>	<b>47.833</b>	<b>-2,8</b>
Empfang	2.909	23.946	24.285	+1,4
Versand	2.893	25.271	23.548	-6,8
<b>Bremen-Stadt</b>	<b>1.062</b>	<b>7.500</b>	<b>8.726</b>	<b>+16,3</b>
<b>Bremerhaven</b>	<b>4.740</b>	<b>41.717</b>	<b>39.107</b>	<b>-6,3</b>
<b>Massengut</b>	<b>784</b>	<b>5.195</b>	<b>6.525</b>	<b>+25,6</b>
<b>Stückgut</b>	<b>5.018</b>	<b>44.022</b>	<b>41.308</b>	<b>-6,2</b>
nicht-cont. Stückgut	704	5.841	5.793	-0,8
Container (Brutto)	4.314	38.181	35.515	-7,0
<b>Containerstückzahl</b>	<b>247.656</b>	<b>2.150.321</b>	<b>1.939.206</b>	<b>-9,8</b>
<b>Container in TEU</b>	<b>420.619</b>	<b>3.672.706</b>	<b>3.325.223</b>	<b>-9,5</b>
<b>Fahrzeugumschlag (Stück)</b>	<b>170.923</b>	<b>1.473.620</b>	<b>1.459.062</b>	<b>-1,0</b>

#### IMPRESSUM

HERAUSGEBER: Die Senatorin für Wissenschaft und Häfen

Katharinenstraße 37, 28195 Bremen

KONTAKT: Martina Ferreira, Tel.: +49 (0) 421 361-8206

E-Mail: [Martina.Ferreira@WAH.bremen.de](mailto:Martina.Ferreira@WAH.bremen.de)

Jörg Lattner, Tel.: +49 (0) 421 361-2208, E-Mail: [Joerg.Lattner@WAH.bremen.de](mailto:Joerg.Lattner@WAH.bremen.de)

BILDNACHWEIS/GESTALTUNG: bremenports GmbH & Co KG

INTERNET: [www.wissenschaft-haefen.bremen.de](http://www.wissenschaft-haefen.bremen.de)

[https://twitter.com/SWH\\_HB](https://twitter.com/SWH_HB)



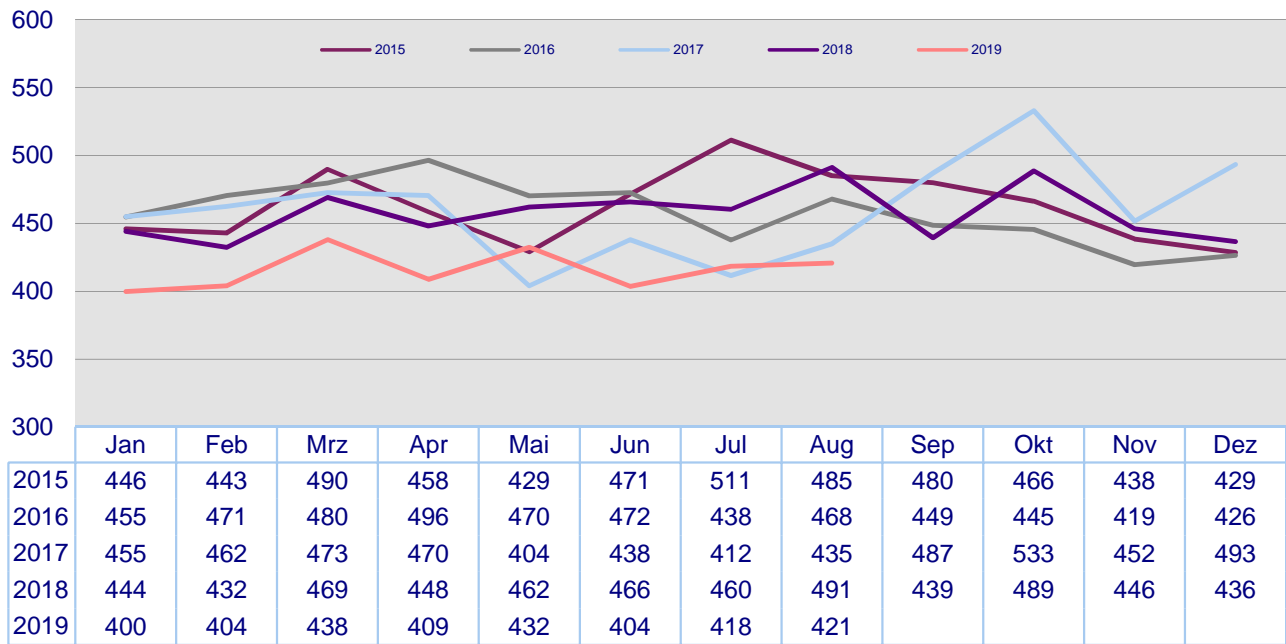
Freie  
Hansestadt  
Bremen

Die Senatorin für  
Wissenschaft und Häfen

**August 2019**

**Containerumschlag in den bremischen Häfen seit Januar 2015**

(in 1.000 TEU)



**Wichtige Güterarten des bremischen Seegüterumschlags**

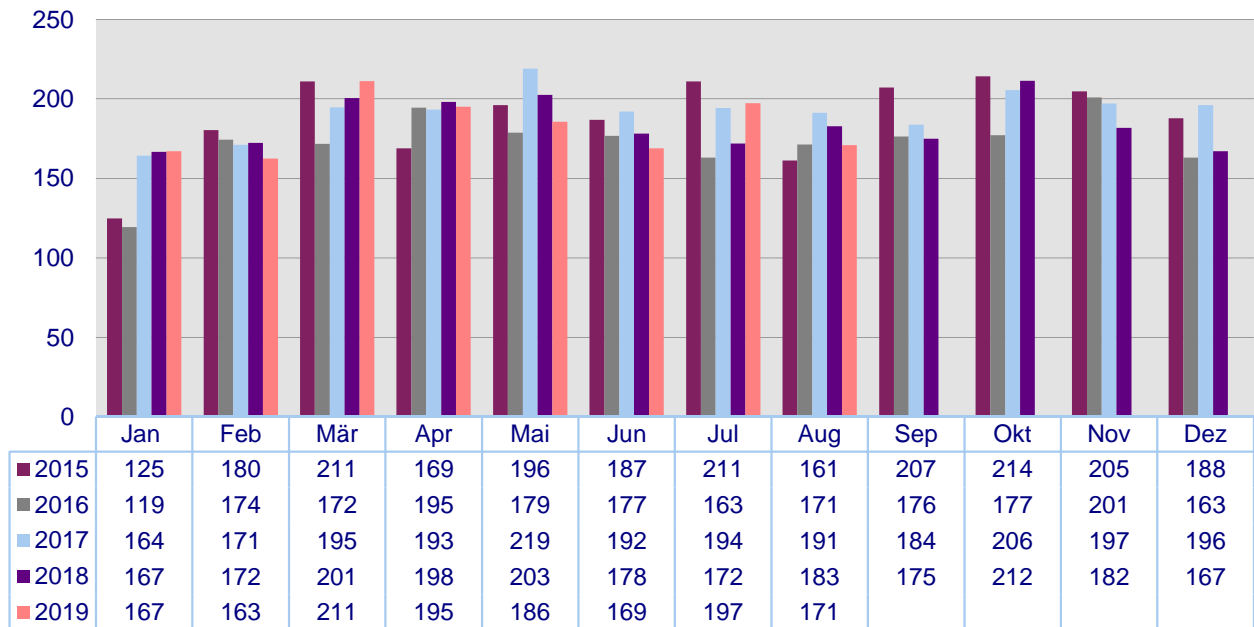
(in 1.000 Tonnen; vorläufige Zahlen)

Güterarten	Monat	Januar bis		Abweichung	
	August 2019	August 2018	August 2019	absolut	in v. H.
<b>Massengut</b>	<b>784</b>	<b>5.195</b>	<b>6.525</b>	<b>+1.330</b>	<b>+25,6</b>
<b>flüssiges Massengut</b>	<b>164</b>	<b>636</b>	<b>1.388</b>	<b>+752</b>	<b>+118,2</b>
<b>trockenes Massengut</b>	<b>620</b>	<b>4.559</b>	<b>5.137</b>	<b>+578</b>	<b>+12,7</b>
Getreide/Futtermittel	64	307	360	+53	+17,3
Erze (Empfang)	298	2.796	2.832	+36	+1,3
Kohle/Koks	105	440	660	+220	+50,0
Sonstiges	317	1.652	2.673	+1.021	+61,8
<b>Stückgut</b>	<b>5.018</b>	<b>44.022</b>	<b>41.308</b>	<b>-2.714</b>	<b>-6,2</b>
<b>nicht containerisiert</b>	<b>704</b>	<b>5.841</b>	<b>5.793</b>	<b>-48</b>	<b>-0,8</b>
Waldprodukte	51	348	424	+76	+21,8
Fahrzeuge	341	3.004	3.016	+12	+0,4
Eisen/Stahl	242	1.744	1.711	-33	-1,9
Sonstiges	70	745	642	-103	-13,8
<b>Container (brutto)</b>	<b>4.314</b>	<b>38.181</b>	<b>35.515</b>	<b>-2.666</b>	<b>-7,0</b>

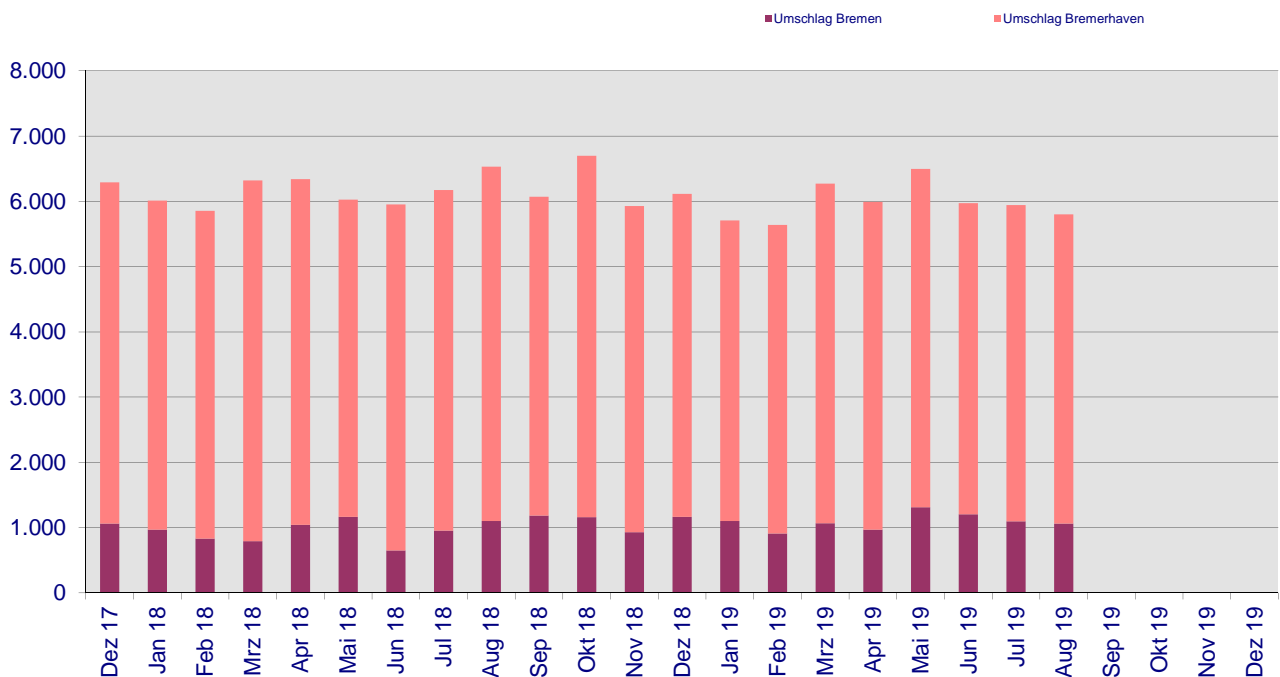
August 2019

**Fahrzeugumschlag in den bremischen Häfen seit Januar 2015**

(in 1.000 Stück)



**Entwicklung des monatlichen Seegüterumschlags in den Bremischen Häfen seit Dezember 2017** (in 1.000 Tonnen)





August

2019

## Bericht über den bremischen Seegüterumschlag

(in 1.000 Tonnen; vorläufige Zahlen)

Umschlagsbereich	Monat Juli 2019	Monat August 2019	Januar bis August 2019	Veränderung in % z. Vormonat	Veränderung in % z. Vorjahr (kum.)
<b>Bremen-Stadt</b>					
<b>Empfang</b>	<b>859</b>	<b>800</b>	<b>6.601</b>	<b>-6,9</b>	<b>+18,0</b>
davon Stückgut	69	96	806	+39,1	-17,0
Massengut	790	704	5.795	-10,9	+25,4
<b>Versand</b>	<b>239</b>	<b>262</b>	<b>2.125</b>	<b>+9,6</b>	<b>+11,5</b>
davon Stückgut	193	230	1.717	+19,2	+13,0
Massengut	46	32	408	-30,4	+5,4
<b>Gesamt</b>	<b>1.098</b>	<b>1.062</b>	<b>8.726</b>	<b>-3,3</b>	<b>+16,3</b>
davon Stückgut	262	326	2.523	+24,4	+1,3
Massengut	836	736	6.203	-12,0	+23,8
<b>Bremerhaven</b>					
<b>Empfang</b>	<b>2.174</b>	<b>2.109</b>	<b>17.684</b>	<b>-3,0</b>	<b>-3,6</b>
davon Stückgut	2.133	2.063	17.381	-3,3	-4,4
Massengut	41	46	303	+12,2	+73,1
<b>Versand</b>	<b>2.673</b>	<b>2.631</b>	<b>21.423</b>	<b>-1,6</b>	<b>-8,3</b>
davon Stückgut	2.671	2.629	21.404	-1,6	-8,4
Massengut	2	2	19	+0,0	+90,0
<b>Gesamt</b>	<b>4.847</b>	<b>4.740</b>	<b>39.107</b>	<b>-2,2</b>	<b>-6,3</b>
davon Stückgut	4.804	4.692	38.785	-2,3	-6,6
Massengut	43	48	322	+11,6	+74,1
<b>Bremische Häfen</b>					
<b>Empfang</b>	<b>3.033</b>	<b>2.909</b>	<b>24.285</b>	<b>-4,1</b>	<b>+1,4</b>
davon Stückgut	2.202	2.159	18.187	-2,0	-5,0
Massengut	831	750	6.098	-9,7	+27,1
<b>Versand</b>	<b>2.912</b>	<b>2.893</b>	<b>23.548</b>	<b>-0,7</b>	<b>-6,8</b>
davon Stückgut	2.864	2.859	23.121	-0,2	-7,0
Massengut	48	34	427	-29,2	+7,6
<b>Gesamt</b>	<b>5.945</b>	<b>5.802</b>	<b>47.833</b>	<b>-2,4</b>	<b>-2,8</b>
davon Stückgut	5.066	5.018	41.308	-0,9	-6,2
Massengut	879	784	6.525	-10,8	+25,6