

Oktober

2018

## Anmerkungen zu Tabellen und Grafiken

### Containerumschlag

Bis Oktober diesen Jahres liegt der Containerumschlag der bremischen Häfen bei 4,6 Mio. TEU. Im Vergleich zu 2017 ist ein Umschlagsplus von 0,7% zu verzeichnen. Im Oktober wurden fast 489.000 TEU umgeschlagen.

### Massen- und Stückgutumschlag

Der Gesamtumschlag der bremischen Häfen liegt in den zehn Monaten mit 2,1% über dem des Vorjahres. Insgesamt waren es knapp 62 Mio. Tonnen. 52 Mio. Tonnen davon allein in Bremerhaven. Im Bereich des Massengutes wurden 15,6% weniger als im Vorjahr umgeschlagen, der Stückgutumschlag stieg um 4,9% an.

### Fahrzeugumschlag

Mit fast 212 Tsd Fahrzeugen wurde im Oktober ein hoher Automobilumschlag erzielt. Insgesamt sind bis Oktober diesen Jahres fast 1,9 Mio. Fahrzeuge umgeschlagen worden. Im Vergleich zum Vorjahr ging der Fahrzeugumschlag um 2,6% zurück.

### Seegüterumschlag

(in 1.000 Tonnen; vorläufige Zahlen)

Umschlagbereich	Monat Oktober 2018	Januar bis Oktober 2017	Januar bis Oktober 2018	Abweichung in %
<b>Gesamt</b>	<b>6.698</b>	<b>60.735</b>	<b>61.988</b>	<b>+2,1</b>
Empfang	3.283	30.207	30.374	+0,6
Versand	3.415	30.528	31.614	+3,6
<b>Bremen-Stadt</b>	<b>1.160</b>	<b>10.924</b>	<b>9.844</b>	<b>-9,9</b>
<b>Bremerhaven</b>	<b>5.538</b>	<b>49.811</b>	<b>52.144</b>	<b>+4,7</b>
<b>Massengut</b>	<b>896</b>	<b>8.314</b>	<b>7.015</b>	<b>-15,6</b>
<b>Stückgut</b>	<b>5.802</b>	<b>52.421</b>	<b>54.973</b>	<b>+4,9</b>
nicht-cont. Stückgut	751	7.607	7.293	-4,1
Container (Brutto)	5.051	44.814	47.680	+6,4
<b>Containerstückzahl</b>	<b>284.056</b>	<b>2.673.207</b>	<b>2.688.345</b>	<b>+0,6</b>
<b>Container in TEU</b>	<b>488.704</b>	<b>4.568.754</b>	<b>4.600.862</b>	<b>+0,7</b>
<b>Fahrzeugumschlag (Stück)</b>	<b>211.549</b>	<b>1.910.441</b>	<b>1.860.109</b>	<b>-2,6</b>
<b>Handelsschiffe (Anzahl)</b>	<b>618</b>	<b>6.120</b>	<b>6.259</b>	<b>+2,3</b>

### Impressum

**Herausgeber:** Der Senator für Wirtschaft, Arbeit und Häfen

**Kontakt:** Martina Ferreira; *Telefon:* +49 (0) 421/361-8206;

*eMail:* Martina.Ferreira@wah.bremen.de oder

Jörg Lattner; *Telefon:* +49 (0) 421/361-2208; *eMail:* Joerg.Lattner@wah.bremen.de

**Design:** bremenports GmbH & Co. KG



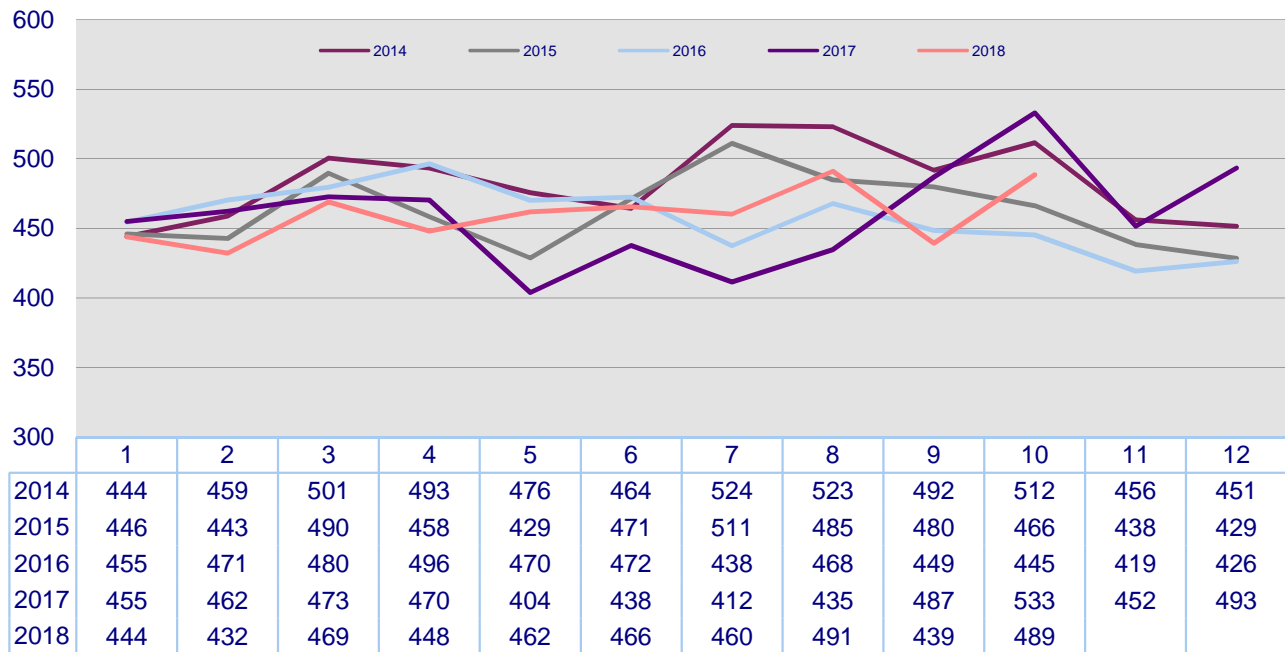
**BREMEN  
BREMERHAVEN  
ZWEI STÄDTE. EIN HAFEN.**

Oktober

2018

## Containerumschlag in den bremischen Häfen seit Januar 2014

(in 1.000 TEU)



## Wichtige Güterarten des bremischen Seegüterumschlags

(in 1.000 Tonnen; vorläufige Zahlen)

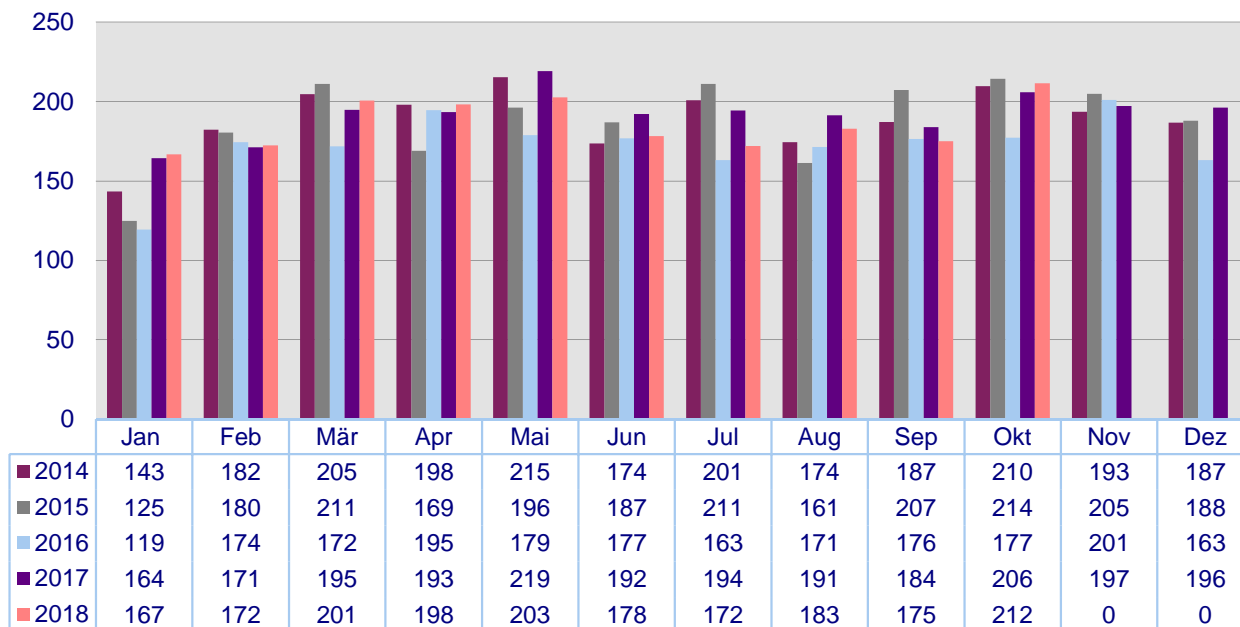
Güterarten	Monat	Januar bis		Abweichung	
	Oktober 2018	Oktober 2017	Oktober 2018	absolut	in v. H.
<b>Massengut</b>	<b>896</b>	<b>8.314</b>	<b>7.015</b>	<b>-1.299</b>	<b>-15,6</b>
<b>flüssiges Massengut</b>	<b>202</b>	<b>1.389</b>	<b>984</b>	<b>-405</b>	<b>-29,2</b>
<b>trockenes Massengut</b>	<b>694</b>	<b>6.925</b>	<b>6.031</b>	<b>-894</b>	<b>-12,9</b>
Getreide/Futtermittel	45	447	415	-32	-7,2
Erze (Empfang)	383	3.875	3.574	-301	-7,8
Kohle/Koks	74	905	628	-277	-30,6
Sonstiges	394	3.087	2.398	-689	30
<b>Stückgut</b>	<b>5.802</b>	<b>52.421</b>	<b>54.973</b>	<b>+2.552</b>	<b>+4,9</b>
<b>nicht containerisiert</b>	<b>751</b>	<b>7.607</b>	<b>7.293</b>	<b>-314</b>	<b>-4,1</b>
Früchte (Empfang)	0	3	0	-3	-100,0
Waldprodukte	43	459	441	-18	-3,9
Fahrzeuge	424	3.927	3.796	-131	-3,3
Eisen/Stahl	180	1.992	2.158	+166	+8,3
Sonstiges	104	1.226	898	-328	95
<b>Container (brutto)</b>	<b>5.051</b>	<b>44.814</b>	<b>47.680</b>	<b>+2.866</b>	<b>+6,4</b>

Oktober

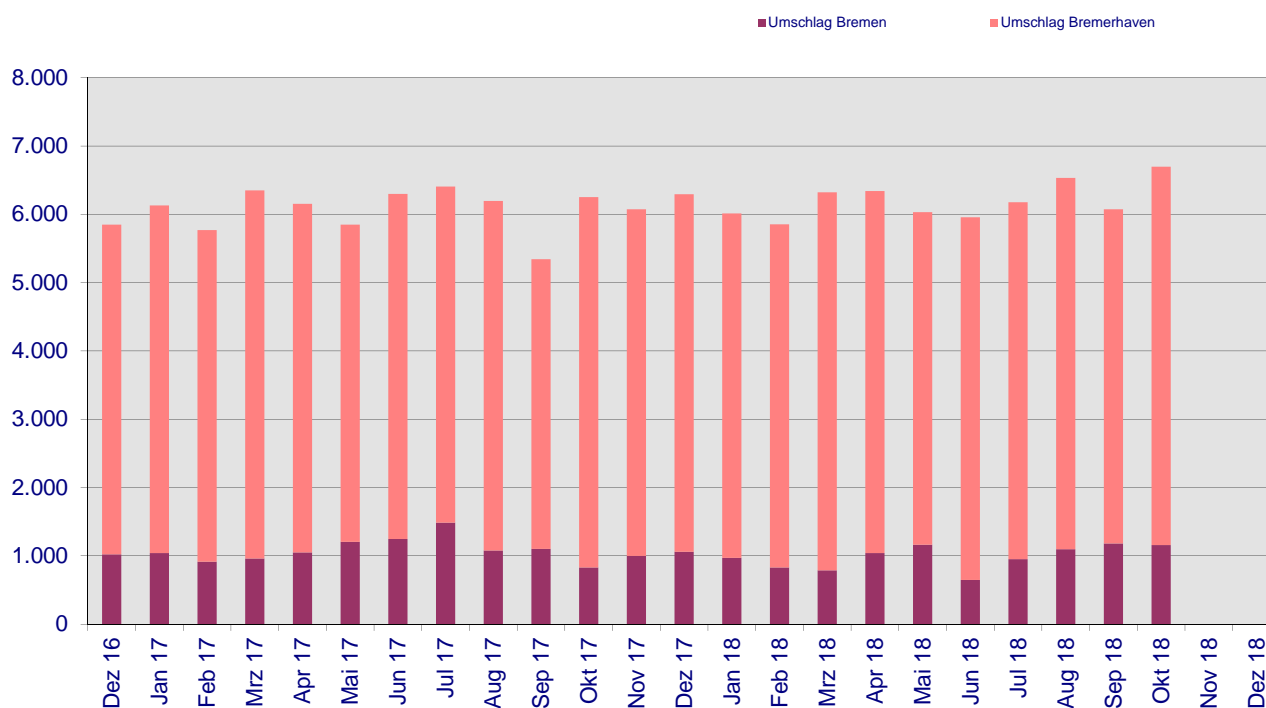
2018

## Fahrzeugumschlag in den bremischen Häfen seit Januar 2014

(in 1.000 Stück)



## Entwicklung des monatlichen Seegüterumschlags in den Bremischen Häfen seit Dezember 2016 (in 1.000 Tonnen)



# Monatliche Schnellstatistik für die bremischen Häfen

Herausgegeben vom Senator für Wirtschaft, Arbeit und Häfen

[www.wirtschaft-bremen.de](http://www.wirtschaft-bremen.de)

Oktober

2018

## Bericht über den bremischen Seegüterumschlag

(in 1.000 Tonnen; vorläufige Zahlen)

Umschlagsbereich Umschlagsbereich	Monat September	Monat Oktober 2018	Januar bis Oktober 2018	Veränderung in % z. Vormonat	Veränderung in % z. Vorjahr (kum.)
<b>Bremen-Stadt</b>					
<b>Empfang</b>	<b>989</b>	<b>866</b>	<b>7.449</b>	<b>-12,4</b>	<b>-11,5</b>
davon Stückgut	138	92	1.201	-33,3	-2,3
Massengut	851	774	6.248	-9,0	-13,1
<b>Versand</b>	<b>195</b>	<b>294</b>	<b>2.395</b>	<b>+50,8</b>	<b>-4,5</b>
davon Stückgut	161	205	1.885	+27,3	-1,7
Massengut	34	89	510	+161,8	-13,9
<b>Gesamt</b>	<b>1.184</b>	<b>1.160</b>	<b>9.844</b>	<b>-2,0</b>	<b>-9,9</b>
davon Stückgut	299	297	3.086	-0,7	-1,9
Massengut	885	863	6.758	-2,5	-13,1
<b>Bremerhaven</b>					
<b>Empfang</b>	<b>2.156</b>	<b>2.417</b>	<b>22.925</b>	<b>+12,1</b>	<b>+5,2</b>
davon Stückgut	2.117	2.386	22.680	+12,7	+6,4
Massengut	39	31	245	+0,0	+0,0
<b>Versand</b>	<b>2.733</b>	<b>3.121</b>	<b>29.219</b>	<b>+14,2</b>	<b>+4,3</b>
davon Stückgut	2.733	3.119	29.207	+14,1	+4,5
Massengut	0	2	12	+0,0	+0,0
<b>Gesamt</b>	<b>4.889</b>	<b>5.538</b>	<b>52.144</b>	<b>+13,3</b>	<b>+4,7</b>
davon Stückgut	4.850	5.505	51.887	+13,5	+5,3
Massengut	39	33	257	+0,0	+0,0
<b>Bremische Häfen</b>					
<b>Empfang</b>	<b>3.145</b>	<b>3.283</b>	<b>30.374</b>	<b>+4,4</b>	<b>+0,6</b>
davon Stückgut	2.255	2.478	23.881	+9,9	+5,9
Massengut	890	805	6.493	-9,6	-15,2
<b>Versand</b>	<b>2.928</b>	<b>3.415</b>	<b>31.614</b>	<b>+16,6</b>	<b>+3,6</b>
davon Stückgut	2.894	3.324	31.092	+14,9	+4,1
Massengut	34	91	522	+167,6	-20,7
<b>Gesamt</b>	<b>6.073</b>	<b>6.698</b>	<b>61.988</b>	<b>+10,3</b>	<b>+2,1</b>
davon Stückgut	5.149	5.802	54.973	+12,7	+4,9
Massengut	924	896	7.015	-3,0	-15,6