



Oktober

2019

## Anmerkungen zu Tabellen und Grafiken

### Containerumschlag

Im Oktober wurden in den bremischen Häfen 398.000 TEU umgeschlagen. Insgesamt lag der Containerumschlag bis Oktober des Jahres 2019 bei 4.124.000 TEU. Gegenüber dem Vergleichszeitraum des Vorjahres entspricht das einem Umschlagrückgang von 10,4%.

### Massen- und Stückgutumschlag

51 Mio. Tonnen Stückgut und 8 Mio. Tonnen Massengut wurden in den 10 Monaten in den bremischen Häfen umgeschlagen. Damit liegt der Gesamtumschlag bei 59 Mio. Tonnen. Im Vergleich zu 2018 bedeutet dies einen Rückgang von 4,3%.

### Fahrzeugumschlag

Der Fahrzeugumschlag bleibt bis Oktober diesen Jahres mit 2,8% unter dem des Vorjahres. Im Oktober wurden 195.000 Fahrzeuge umgeschlagen.

### Seegüterumschlag

(in 1.000 Tonnen; vorläufige Zahlen)

Umschlagbereich	Monat Oktober 2019	Januar bis Oktober 2018	Januar bis Oktober 2019	Abweichung in %
<b>Gesamt</b>	<b>5.874</b>	<b>61.988</b>	<b>59.306</b>	<b>-4,3</b>
Empfang	3.011	30.374	30.149	-0,7
Versand	2.863	31.614	29.157	-7,8
<b>Bremen-Stadt</b>	<b>962</b>	<b>9.844</b>	<b>10.739</b>	<b>+9,1</b>
<b>Bremerhaven</b>	<b>4.912</b>	<b>52.144</b>	<b>48.567</b>	<b>-6,9</b>
<b>Massengut</b>	<b>834</b>	<b>7.015</b>	<b>8.161</b>	<b>+16,3</b>
<b>Stückgut</b>	<b>5.040</b>	<b>54.973</b>	<b>51.145</b>	<b>-7,0</b>
nicht-cont. Stückgut	722	7.293	7.142	-2,1
Container (Brutto)	4.318	47.680	44.003	-7,7
<b>Containerstückzahl</b>	<b>232.655</b>	<b>2.688.345</b>	<b>2.406.623</b>	<b>-10,5</b>
<b>Container in TEU</b>	<b>398.136</b>	<b>4.600.862</b>	<b>4.124.017</b>	<b>-10,4</b>
<b>Fahrzeugumschlag (Stück)</b>	<b>195.146</b>	<b>1.860.109</b>	<b>1.808.562</b>	<b>-2,8</b>

#### IMPRESSUM

**HERAUSGEBER:** Die Senatorin für Wissenschaft und Häfen  
Katharinenstraße 37, 28195 Bremen  
**KONTAKT:** Martina Ferreira, Tel.: +49 (0) 421 361-8206  
E-Mail: [Martina.Ferreira@WAH.bremen.de](mailto:Martina.Ferreira@WAH.bremen.de)  
Jörg Lattner, Tel.: +49 (0) 421 361-2208, E-Mail: [Joerg.Lattner@WAH.bremen.de](mailto:Joerg.Lattner@WAH.bremen.de)  
**BILDNACHWEIS/GESTALTUNG:** bremenports GmbH & Co KG  
**INTERNET:** [www.wissenschaft-haefen.bremen.de](http://www.wissenschaft-haefen.bremen.de)  
[https://twitter.com/SWH\\_HB](https://twitter.com/SWH_HB)



Freie  
Hansestadt  
Bremen

Die Senatorin für  
Wissenschaft und Häfen

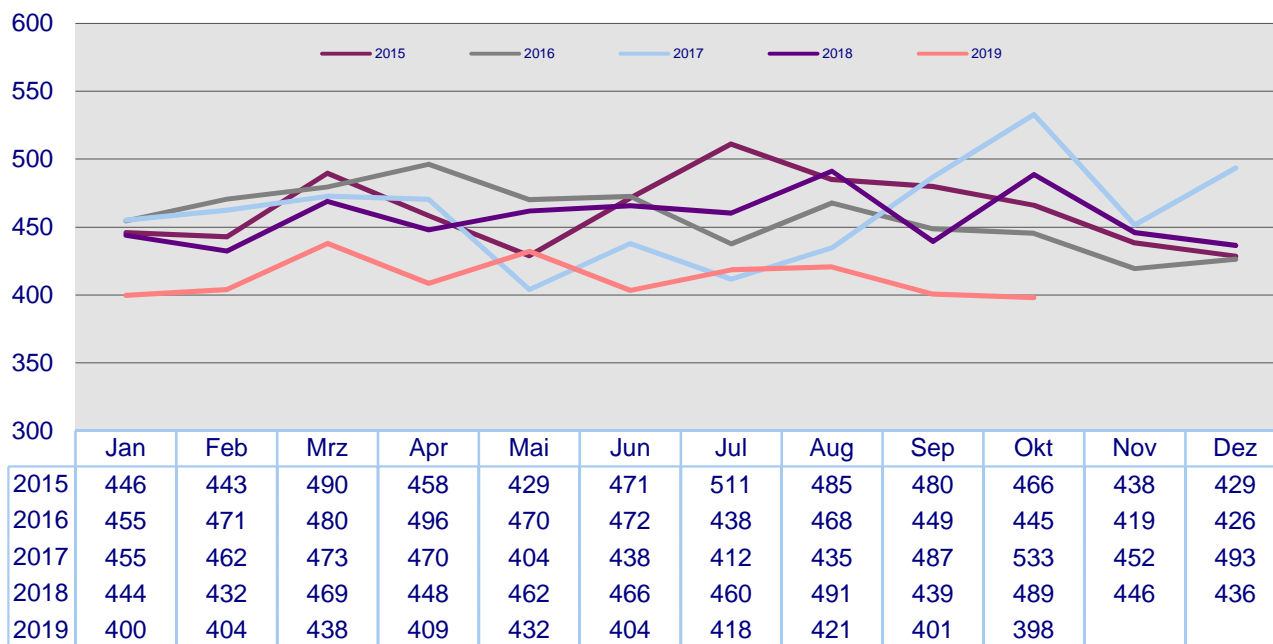


Oktober

2019

### Containerumschlag in den bremischen Häfen seit Januar 2015

(in 1.000 TEU)



### Wichtige Güterarten des bremischen Seegüterumschlags

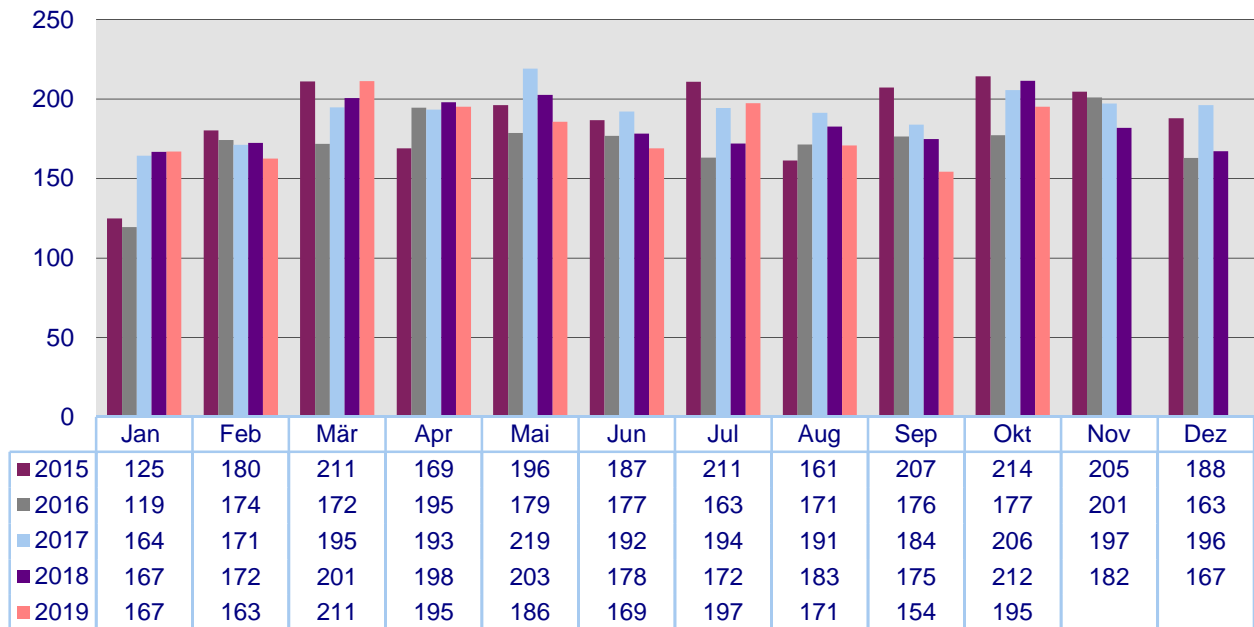
(in 1.000 Tonnen; vorläufige Zahlen)

Güterarten	Monat	Januar bis		Abweichung	
	Oktober 2019	Oktober 2018	Oktober 2019	absolut	in v. H.
<b>Massengut</b>	<b>834</b>	<b>7.015</b>	<b>8.161</b>	<b>+1.146</b>	<b>+16,3</b>
flüssiges Massengut	157	984	1.740	+756	+76,8
trockenes Massengut	677	6.031	6.421	+390	+6,5
Getreide/Futtermittel	58	415	478	+63	+15,2
Erze (Empfang)	335	3.574	3.502	-72	-2,0
Kohle/Koks	61	628	809	+181	+28,8
Sonstiges	380	2.398	3.372	+974	+40,6
<b>Stückgut</b>	<b>5.040</b>	<b>54.973</b>	<b>51.145</b>	<b>-3.828</b>	<b>-7,0</b>
nicht containerisiert	722	7.293	7.142	-151	-2,1
Waldprodukte	58	441	541	+100	+22,7
Fahrzeuge	400	3.796	3.734	-62	-1,6
Eisen/Stahl	149	2.158	2.055	-103	-4,8
Sonstiges	115	898	812	-86	-9,6
<b>Container (brutto)</b>	<b>4.318</b>	<b>47.680</b>	<b>44.003</b>	<b>-3.677</b>	<b>-7,7</b>

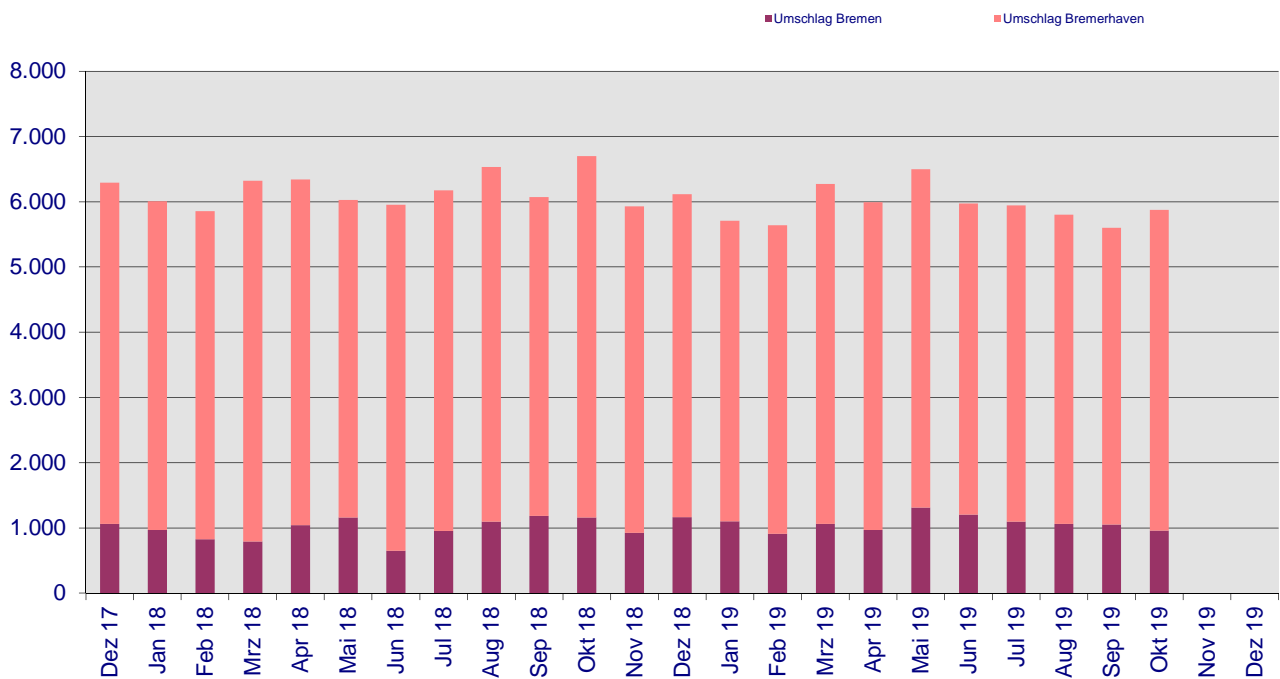
Oktober 2019

**Fahrzeugumschlag in den bremischen Häfen seit Januar 2015**

(in 1.000 Stück)



**Entwicklung des monatlichen Seegüterumschlags in den Bremischen Häfen seit Dezember 2017** (in 1.000 Tonnen)



Oktober

2019

## Bericht über den bremischen Seegüterumschlag

(in 1.000 Tonnen; vorläufige Zahlen)

Umschlagsbereich	Monat September 2019	Monat Oktober 2019	Januar bis Oktober 2019	Veränderung in % z. Vormonat	Veränderung in % z. Vorjahr (kum.)
<b>Bremen-Stadt</b>					
<b>Empfang</b>	<b>810</b>	<b>700</b>	<b>8.111</b>	<b>-13,6</b>	<b>+8,9</b>
davon Stückgut	86	60	952	-30,2	-20,7
Massengut	724	640	7.159	-11,6	+14,6
<b>Versand</b>	<b>241</b>	<b>262</b>	<b>2.628</b>	<b>+8,7</b>	<b>+9,7</b>
davon Stückgut	190	224	2.131	+17,9	+13,1
Massengut	51	38	497	-25,5	-2,5
<b>Gesamt</b>	<b>1.051</b>	<b>962</b>	<b>10.739</b>	<b>-8,5</b>	<b>+9,1</b>
davon Stückgut	276	284	3.083	+2,9	-0,1
Massengut	775	678	7.656	-12,5	+13,3
<b>Bremerhaven</b>					
<b>Empfang</b>	<b>2.043</b>	<b>2.311</b>	<b>22.038</b>	<b>+13,1</b>	<b>-3,9</b>
davon Stückgut	2.018	2.178	21.577	+7,9	-4,9
Massengut	25	133	461	+432,0	+88,2
<b>Versand</b>	<b>2.505</b>	<b>2.601</b>	<b>26.529</b>	<b>+3,8</b>	<b>-9,2</b>
davon Stückgut	2.503	2.578	26.485	+3,0	-9,3
Massengut	2	23	44	+1050,0	+266,7
<b>Gesamt</b>	<b>4.548</b>	<b>4.912</b>	<b>48.567</b>	<b>+8,0</b>	<b>-6,9</b>
davon Stückgut	4.521	4.756	48.062	+5,2	-7,4
Massengut	27	156	505	+477,8	+96,5
<b>Bremische Häfen</b>					
<b>Empfang</b>	<b>2.853</b>	<b>3.011</b>	<b>30.149</b>	<b>+5,5</b>	<b>-0,7</b>
davon Stückgut	2.104	2.238	22.529	+6,4	-5,7
Massengut	749	773	7.620	+3,2	+17,4
<b>Versand</b>	<b>2.746</b>	<b>2.863</b>	<b>29.157</b>	<b>+4,3</b>	<b>-7,8</b>
davon Stückgut	2.693	2.802	28.616	+4,0	-8,0
Massengut	53	61	541	+15,1	+3,6
<b>Gesamt</b>	<b>5.599</b>	<b>5.874</b>	<b>59.306</b>	<b>+4,9</b>	<b>-4,3</b>
davon Stückgut	4.797	5.040	51.145	+5,1	-7,0
Massengut	802	834	8.161	+4,0	+16,3