

November

2018

Anmerkungen zu Tabellen und Grafiken

Containerumschlag

Im November 2018 wurden in den bremischen Häfen 446.000 TEU umgeschlagen. Insgesamt lag der Containerumschlag in den elf Monaten diesen Jahres bei 5.047.000 TEU. Gegenüber dem Vergleichszeitraum des Vorjahres entspricht das einem Umschlagplus von 0,5%.

Massen- und Stückgutumschlag

Über 60 Mio. Tonnen Stückgut und 7,8 Mio. Tonnen Massengut wurden bis November 2018 in den bremischen Häfen umgeschlagen. Damit liegt der Gesamtumschlag bei 68 Mio. Tonnen. Im Vergleich zu 2017 bedeutet das ein Umschlagplus von 1,7%.

Fahrzeugumschlag

Der Fahrzeugumschlag liegt im November bei fast 182.000 Fahrzeugen. Insgesamt sind bis November 2 Mio. Fahrzeuge umgeschlagen worden. Das bedeutet einen Rückgang von 3,1% gegenüber dem Vorjahr.

Seegüterumschlag

(in 1.000 Tonnen; vorläufige Zahlen)

Umschlagbereich	Monat November 2018	Januar bis November 2017	Januar bis November 2018	Abweichung in %
Gesamt	5.931	66.810	67.919	+1,7
Empfang	2.935	33.295	33.309	+0,0
Versand	2.996	33.515	34.610	+3,3
Bremen-Stadt	927	11.923	10.771	-9,7
Bremerhaven	5.004	54.887	57.148	+4,1
Massengut	772	8.929	7.787	-12,8
Stückgut	5.159	57.881	60.132	+3,9
nicht-cont. Stückgut	603	8.455	7.896	-6,6
Container (Brutto)	4.556	49.426	52.236	+5,7
Containerstückzahl	257.182	2.936.789	2.945.527	+0,3
Container in TEU	445.947	5.020.366	5.046.809	+0,5
Fahrzeugumschlag (Stück)	181.922	2.107.649	2.042.031	-3,1
Handelsschiffe (Anzahl)	564	6.763	6.823	+0,9

Impressum

Herausgeber: Der Senator für Wirtschaft, Arbeit und Häfen

Kontakt: Martina Ferreira; *Telefon:* +49 (0) 421/361-8206;

eMail: Martina.Ferreira@wah.bremen.de oder

Jörg Lattner; *Telefon:* +49 (0) 421/361-2208; *eMail:* Joerg.Lattner@wah.bremen.de

Design: bremenports GmbH & Co. KG



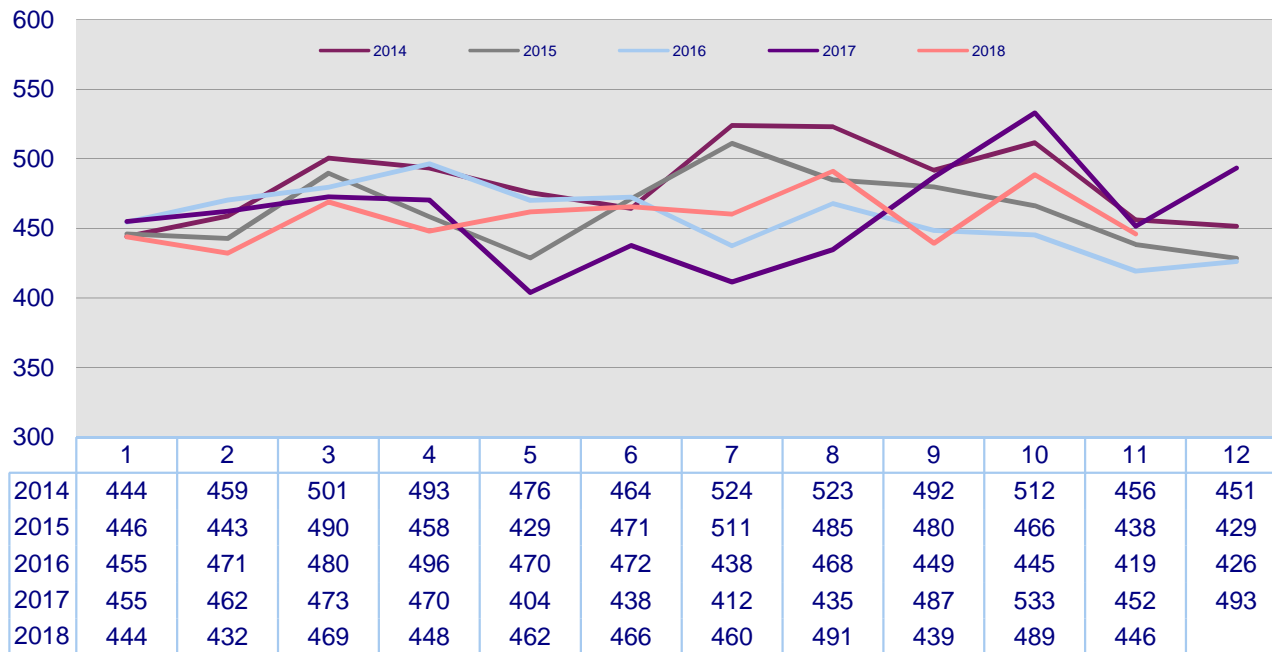
**BREMEN
BREMERHAVEN**
ZWEI STÄDTE. EIN HAFEN.

November

2018

Containerumschlag in den bremischen Häfen seit Januar 2014

(in 1.000 TEU)



Wichtige Güterarten des bremischen Seegüterumschlags

(in 1.000 Tonnen; vorläufige Zahlen)

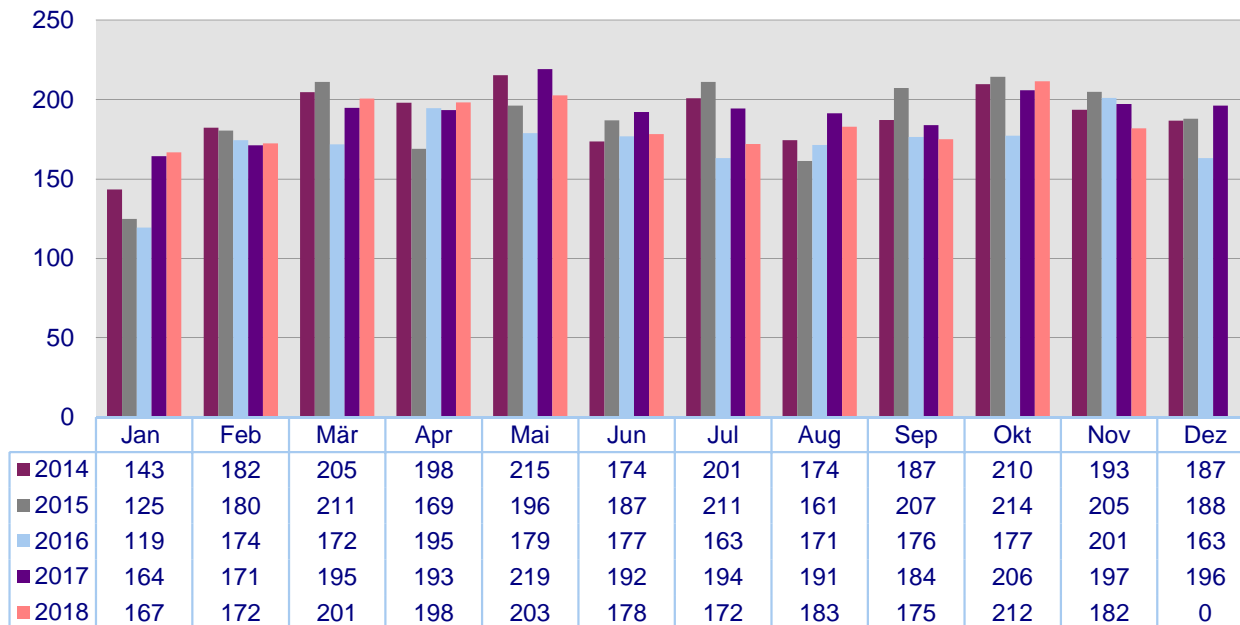
Güterarten	Monat	Januar bis		Abweichung	
	November 2018	November 2017	November 2018	absolut	in v. H.
Massengut	772	8.929	7.787	-1.142	-12,8
flüssiges Massengut	192	1.533	1.176	-357	-23,3
trockenes Massengut	580	7.396	6.611	-785	-10,6
Getreide/Futtermittel	53	481	468	-13	-2,7
Erze (Empfang)	299	4.043	3.873	-170	-4,2
Kohle/Koks	100	1.008	728	-280	-27,8
Sonstiges	320	3.397	2.718	-679	22
Stückgut	5.159	57.881	60.132	+2.251	+3,9
nicht containerisiert	603	8.455	7.896	-559	-6,6
Früchte (Empfang)	0	3	0	-3	-100,0
Waldprodukte	34	540	475	-65	-12,0
Fahrzeuge	377	4.341	4.173	-168	-3,9
Eisen/Stahl	126	2.289	2.284	-5	-0,2
Sonstiges	66	1.282	964	-318	110
Container (brutto)	4.556	49.426	52.236	+2.810	+5,7

November

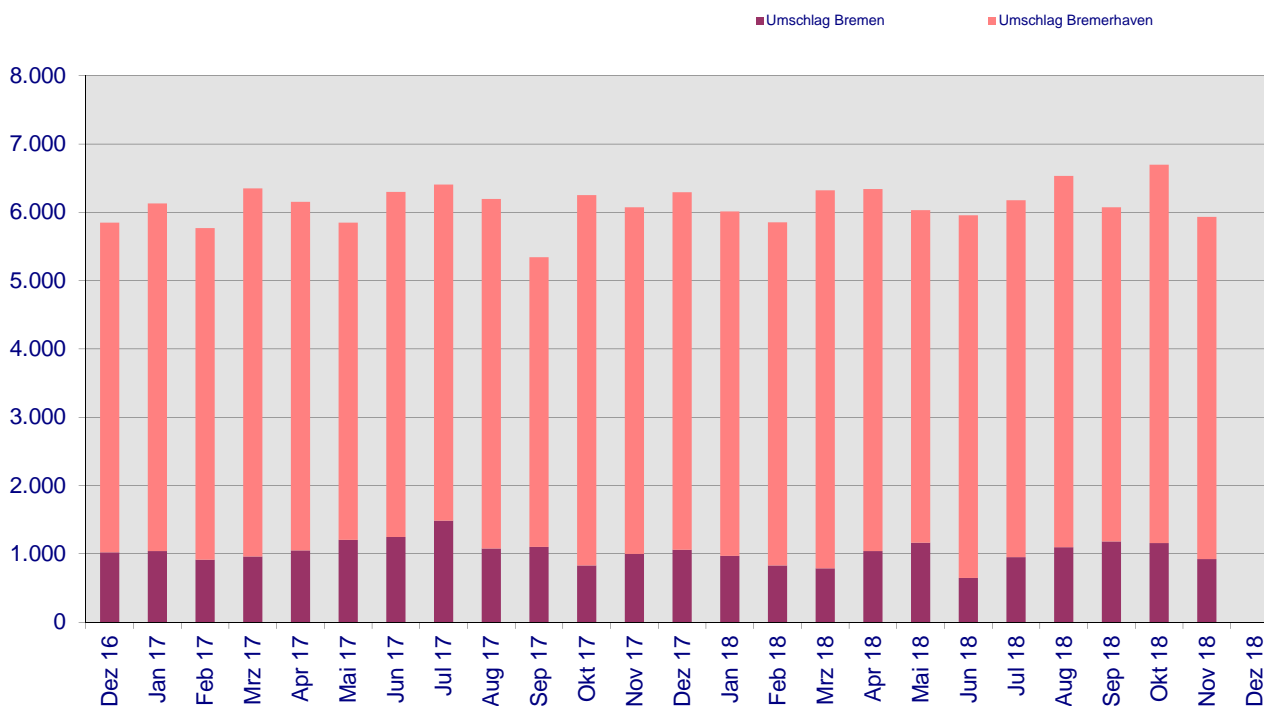
2018

Fahrzeugumschlag in den bremischen Häfen seit Januar 2014

(in 1.000 Stück)



Entwicklung des monatlichen Seegüterumschlags in den Bremischen Häfen seit Dezember 2016 (in 1.000 Tonnen)



Monatliche Schnellstatistik für die bremischen Häfen

Herausgegeben vom Senator für Wirtschaft, Arbeit und Häfen

www.wirtschaft-bremen.de

November

2018

Bericht über den bremischen Seegüterumschlag

(in 1.000 Tonnen; vorläufige Zahlen)

Umschlagsbereich Umschlagsbereich	Monat Oktober 2018	Monat November	Januar bis November	Veränderung in % z. Vormonat z. Vorjahr (kum.)	
Bremen-Stadt					
Empfang	866	762	8.211	-12,0	-10,4
davon Stückgut	92	67	1.268	-27,2	-12,2
Massengut	774	695	6.943	-10,2	-10,1
Versand	294	165	2.560	-43,9	-7,1
davon Stückgut	205	126	2.011	-38,5	-5,2
Massengut	89	39	549	-56,2	-13,3
Gesamt	1.160	927	10.771	-20,1	-9,7
davon Stückgut	297	193	3.279	-35,0	-8,1
Massengut	863	734	7.492	-14,9	-10,3
Bremerhaven					
Empfang	2.417	2.173	25.098	-10,1	+4,0
davon Stückgut	2.386	2.136	24.816	-10,5	+5,1
Massengut	31	37	282	+0,0	+0,0
Versand	3.121	2.831	32.050	-9,3	+4,2
davon Stückgut	3.119	2.830	32.037	-9,3	+4,4
Massengut	2	1	13	+0,0	+0,0
Gesamt	5.538	5.004	57.148	-9,6	+4,1
davon Stückgut	5.505	4.966	56.853	-9,8	+4,7
Massengut	33	38	295	+0,0	+0,0
Bremische Häfen					
Empfang	3.283	2.935	33.309	-10,6	+0,0
davon Stückgut	2.478	2.203	26.084	-11,1	+4,1
Massengut	805	732	7.225	-9,1	-12,2
Versand	3.415	2.996	34.610	-12,3	+3,3
davon Stückgut	3.324	2.956	34.048	-11,1	+3,8
Massengut	91	40	562	-56,0	-19,7
Gesamt	6.698	5.931	67.919	-11,5	+1,7
davon Stückgut	5.802	5.159	60.132	-11,1	+3,9
Massengut	896	772	7.787	-13,8	-12,8