



November

2019

## Anmerkungen zu Tabellen und Grafiken

### Containerumschlag

Der Containerumschlag liegt im November 2019 bei über 378.000 TEU. Bis November wurden damit 4,5 Millionen TEU umgeschlagen, das sind 10,8% weniger als im Vorjahr.

### Massen- und Stückgutumschlag

Der Gesamtumschlag in den elf Monaten 2019 liegt bei 64,6 Mio. Tonnen. Gegenüber dem Vergleichszeitraum des Vorjahres entspricht das einem Umschlagrückgang von 4,9%. Der Massengutumschlag stieg um 12,3% und der Stückgutumschlag ging um 7,2% zurück. Bremen-Stadt hat im Vergleich zum Vorjahr 6,7% mehr umgeschlagen.

### Fahrzeugumschlag

Der Fahrzeugumschlag liegt im November bei über 181.000 Fahrzeugen. Insgesamt sind bis November 2019 fast 2 Mio. Fahrzeuge umgeschlagen worden. Im Vergleich zum Vorjahr bedeutet dies einen Umschlagrückgang von 2,5%.

### Seegüterumschlag

(in 1.000 Tonnen; vorläufige Zahlen)

Umschlagbereich	Monat November 2019	Januar bis November 2018	Januar bis November 2019	Abweichung in %
<b>Gesamt</b>	<b>5.257</b>	<b>67.919</b>	<b>64.563</b>	<b>-4,9</b>
Empfang	2.500	33.309	32.649	-2,0
Versand	2.757	34.610	31.914	-7,8
<b>Bremen-Stadt</b>	<b>759</b>	<b>10.771</b>	<b>11.498</b>	<b>+6,7</b>
<b>Bremerhaven</b>	<b>4.498</b>	<b>57.148</b>	<b>53.065</b>	<b>-7,1</b>
<b>Massengut</b>	<b>586</b>	<b>7.787</b>	<b>8.747</b>	<b>+12,3</b>
<b>Stückgut</b>	<b>4.671</b>	<b>60.132</b>	<b>55.816</b>	<b>-7,2</b>
nicht-cont. Stückgut	614	7.896	7.756	-1,8
Container (Brutto)	4.057	52.236	48.060	-8,0
<b>Containerstückzahl</b>	<b>219.813</b>	<b>2.945.527</b>	<b>2.626.436</b>	<b>-10,8</b>
<b>Container in TEU</b>	<b>378.120</b>	<b>5.046.809</b>	<b>4.502.137</b>	<b>-10,8</b>
<b>Fahrzeugumschlag (Stück)</b>	<b>181.537</b>	<b>2.042.031</b>	<b>1.990.099</b>	<b>-2,5</b>

#### IMPRESSUM

HERAUSGEBER: Die Senatorin für Wissenschaft und Häfen  
Katharinenstraße 37, 28195 Bremen

KONTAKT: Martina Ferreira, Tel.: +49 (0) 421 361-8206

E-Mail: [Martina.Ferreira@WAH.bremen.de](mailto:Martina.Ferreira@WAH.bremen.de)

Jörg Lattner, Tel.: +49 (0) 421 361-2208, E-Mail: [Joerg.Lattner@WAH.bremen.de](mailto:Joerg.Lattner@WAH.bremen.de)

BILDNACHWEIS/GESTALTUNG: bremenports GmbH & Co KG

INTERNET: [www.wissenschaft-haefen.bremen.de](http://www.wissenschaft-haefen.bremen.de)

[https://twitter.com/SWH\\_HB](https://twitter.com/SWH_HB)



Freie  
Hansestadt  
Bremen

Die Senatorin für  
Wissenschaft und Häfen

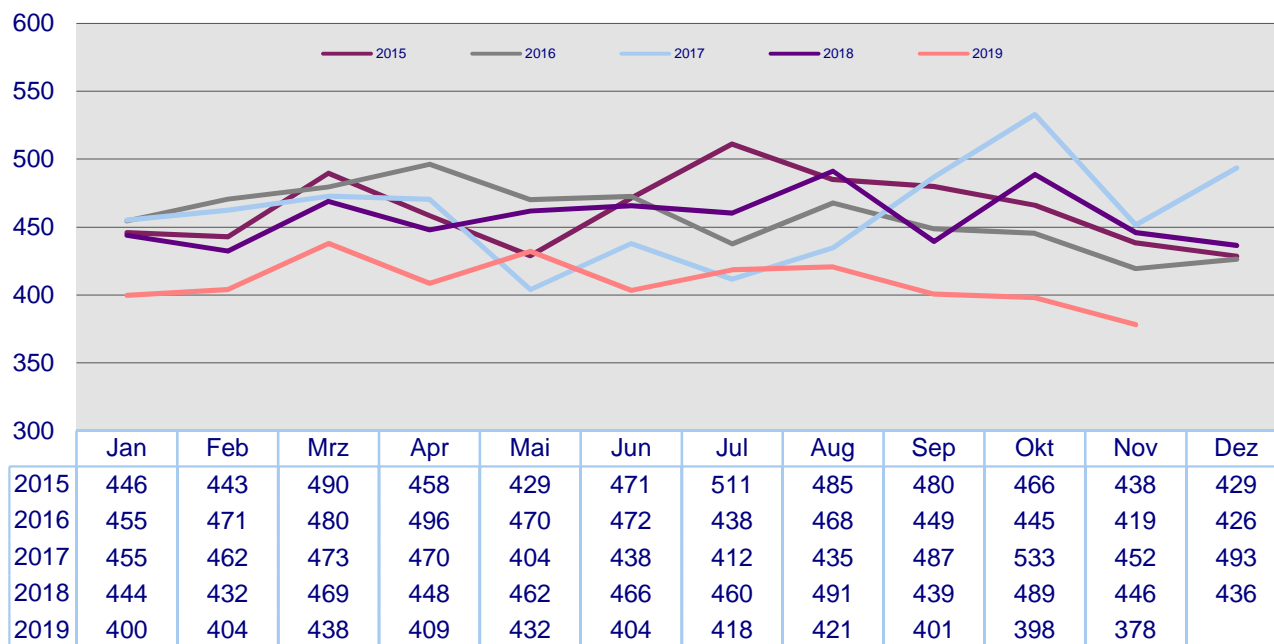


November

2019

### Containerumschlag in den bremischen Häfen seit Januar 2015

(in 1.000 TEU)



### Wichtige Güterarten des bremischen Seegüterumschlags

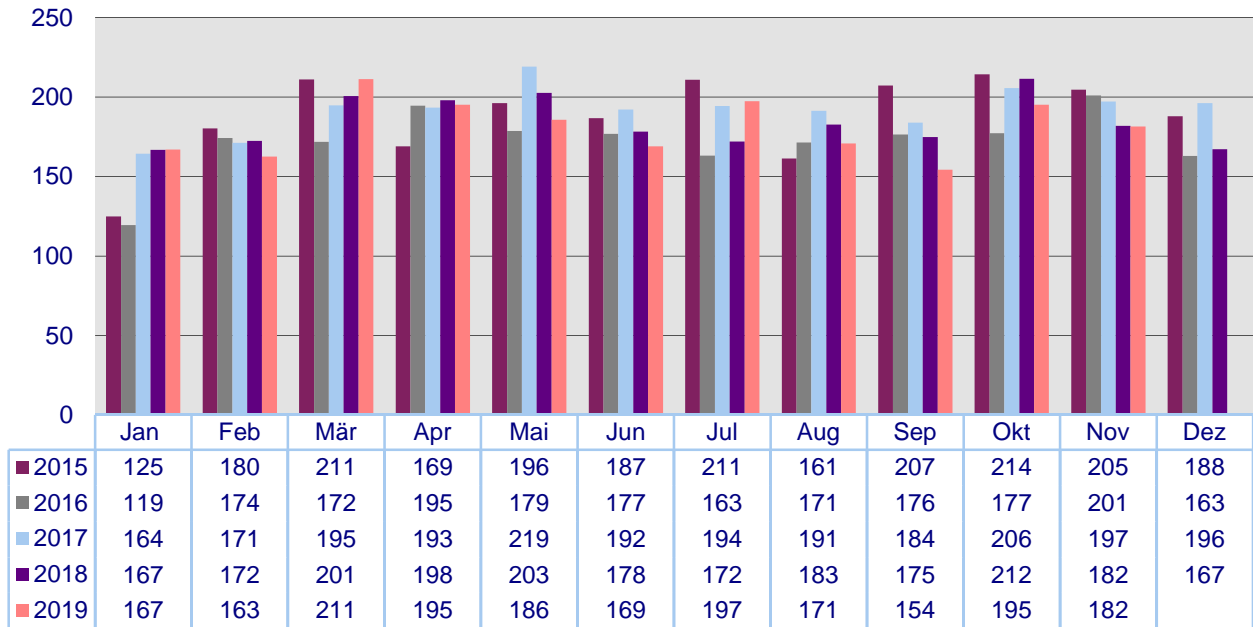
(in 1.000 Tonnen; vorläufige Zahlen)

Güterarten	Monat	Januar bis		Abweichung	
	November 2019	November 2018	November 2019	absolut	in v. H.
<b>Massengut</b>	<b>586</b>	<b>7.787</b>	<b>8.747</b>	<b>+960</b>	<b>+12,3</b>
flüssiges Massengut	219	1.176	1.959	+783	+66,6
trockenes Massengut	367	6.611	6.788	+177	+2,7
Getreide/Futtermittel	60	468	538	+70	+15,0
Erze (Empfang)	161	3.873	3.663	-210	-5,4
Kohle/Koks	36	728	845	+117	+16,1
Sonstiges	329	2.718	3.701	+983	+36,2
<b>Stückgut</b>	<b>4.671</b>	<b>60.132</b>	<b>55.816</b>	<b>-4.316</b>	<b>-7,2</b>
nicht containerisiert	614	7.896	7.756	-140	-1,8
Waldprodukte	47	475	588	+113	+23,8
Fahrzeuge	357	4.173	4.091	-82	-2,0
Eisen/Stahl	150	2.284	2.205	-79	-3,5
Sonstiges	60	964	872	-92	-9,5
<b>Container (brutto)</b>	<b>4.057</b>	<b>52.236</b>	<b>48.060</b>	<b>-4.176</b>	<b>-8,0</b>

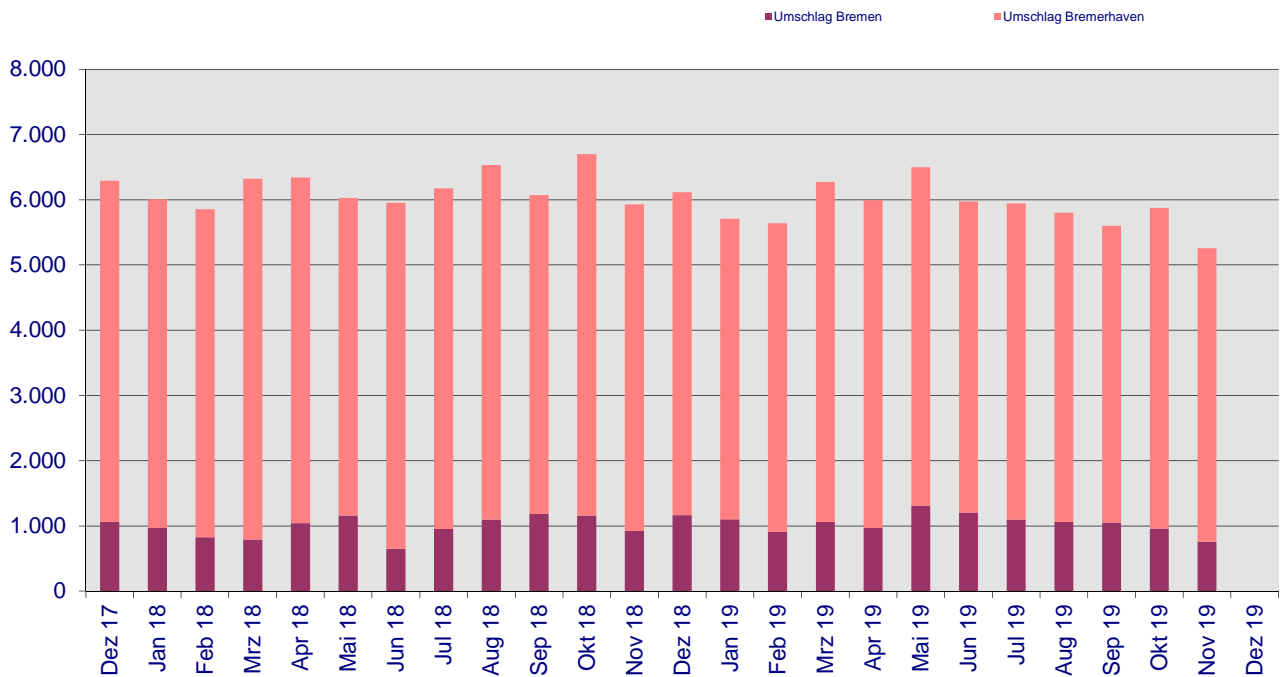
November 2019

**Fahrzeugumschlag in den bremischen Häfen seit Januar 2015**

(in 1.000 Stück)



**Entwicklung des monatlichen Seegüterumschlags in den Bremischen Häfen seit Dezember 2017** (in 1.000 Tonnen)





November

2019

## Bericht über den bremischen Seegüterumschlag

(in 1.000 Tonnen; vorläufige Zahlen)

Umschlagsbereich	Monat Oktober 2019	Monat November	Januar bis November	Veränderung in % z. Vormonat	Veränderung in % z. Vorjahr (kum.)
<b>Bremen-Stadt</b>					
<b>Empfang</b>	<b>700</b>	<b>545</b>	<b>8.656</b>	<b>-22,1</b>	<b>+5,4</b>
davon Stückgut	60	52	1.004	-13,3	-20,8
Massengut	640	493	7.652	-23,0	+10,2
<b>Versand</b>	<b>262</b>	<b>214</b>	<b>2.842</b>	<b>-18,3</b>	<b>+11,0</b>
davon Stückgut	224	178	2.309	-20,5	+14,8
Massengut	38	36	533	-5,3	-2,9
<b>Gesamt</b>	<b>962</b>	<b>759</b>	<b>11.498</b>	<b>-21,1</b>	<b>+6,7</b>
davon Stückgut	284	230	3.313	-19,0	+1,0
Massengut	678	529	8.185	-22,0	+9,2
<b>Bremerhaven</b>					
<b>Empfang</b>	<b>2.311</b>	<b>1.955</b>	<b>23.993</b>	<b>-15,4</b>	<b>-4,4</b>
davon Stückgut	2.178	1.902	23.479	-12,7	-5,4
Massengut	133	53	514	-60,2	+82,3
<b>Versand</b>	<b>2.601</b>	<b>2.543</b>	<b>29.072</b>	<b>-2,2</b>	<b>-9,3</b>
davon Stückgut	2.578	2.539	29.024	-1,5	-9,4
Massengut	23	4	48	-82,6	+269,2
<b>Gesamt</b>	<b>4.912</b>	<b>4.498</b>	<b>53.065</b>	<b>-8,4</b>	<b>-7,1</b>
davon Stückgut	4.756	4.441	52.503	-6,6	-7,7
Massengut	156	57	562	-63,5	+90,5
<b>Bremische Häfen</b>					
<b>Empfang</b>	<b>3.011</b>	<b>2.500</b>	<b>32.649</b>	<b>-17,0</b>	<b>-2,0</b>
davon Stückgut	2.238	1.954	24.483	-12,7	-6,1
Massengut	773	546	8.166	-29,4	+13,0
<b>Versand</b>	<b>2.863</b>	<b>2.757</b>	<b>31.914</b>	<b>-3,7</b>	<b>-7,8</b>
davon Stückgut	2.802	2.717	31.333	-3,0	-8,0
Massengut	61	40	581	-34,4	+3,4
<b>Gesamt</b>	<b>5.874</b>	<b>5.257</b>	<b>64.563</b>	<b>-10,5</b>	<b>-4,9</b>
davon Stückgut	5.040	4.671	55.816	-7,3	-7,2
Massengut	834	586	8.747	-29,7	+12,3