

Dezember

2017

Anmerkungen zu Tabellen und Grafiken

Containerumschlag

5.5 Mio. TEU wurden in den bremischen Häfen 2017 umgeschlagen. Auf TEU Basis entspricht das einem Plus von 0,5% im Vergleich zum Vorjahr. Im Dezember wurden über 493.000 TEU umgeschlagen.

Massen- und Stückgutumschlag

Der Gesamtumschlag der bremischen Häfen liegt in den zwölf Monaten mit 1,4% unter dem des Vorjahres. Insgesamt wurden 73 Mio. Tonnen umgeschlagen. Während der Umschlag in Bremerhaven um 3% zurückging stieg er in Bremen um 6,8% gegenüber dem Vorjahr an.

Automobilumschlag

Der Automobilumschlag der bremischen Häfen 2017 kam insgesamt auf über 2,3 Mio. Fahrzeuge. Gegenüber dem Vorjahr bedeutet das ein Umschlagplus von über 11%. Im Dezember wurden 196.000 Fahrzeuge umgeschlagen.

Seegüterumschlag

(in 1.000 Tonnen; vorläufige Zahlen)

Umschlagbereich	Monat Dezember 2017	Januar bis Dezember 2016	Januar bis Dezember 2017	Abweichung in %
Gesamt	6.294	74.157	73.104	-1,4
Empfang	3.150	37.774	36.445	-3,5
Versand	3.144	36.383	36.659	+0,8
Bremen-Stadt	1.062	12.156	12.985	+6,8
Bremerhaven	5.232	62.001	60.119	-3,0
Massengut	611	10.073	9.540	-5,3
Stückgut	5.683	64.084	63.564	-0,8
nicht-cont. Stückgut	863	7.310	9.318	+27,5
Container (Brutto)	4.820	56.774	54.246	-4,5
Containerstückzahl	292.011	3.215.137	3.228.800	+0,4
Container in TEU	493.436	5.488.999	5.513.802	+0,5
Fahrzeugumschlag (Stück)	196.246	2.067.938	2.303.895	+11,4
Handelsschiffe (Anzahl)	565	7.222	7.328	1,5

Impressum

Herausgeber: Der Senator für Wirtschaft, Arbeit und Häfen

Kontakt: Martina Ferreira; *Telefon:* +49 (0) 421/361-8206;

eMail: Martina.Ferreira@wah.bremen.de oder

Jörg Lattner; *Telefon:* +49 (0) 421/361-2208; *eMail:* Joerg.Lattner@wah.bremen.de

Design: bremenports GmbH & Co. KG

NEWS



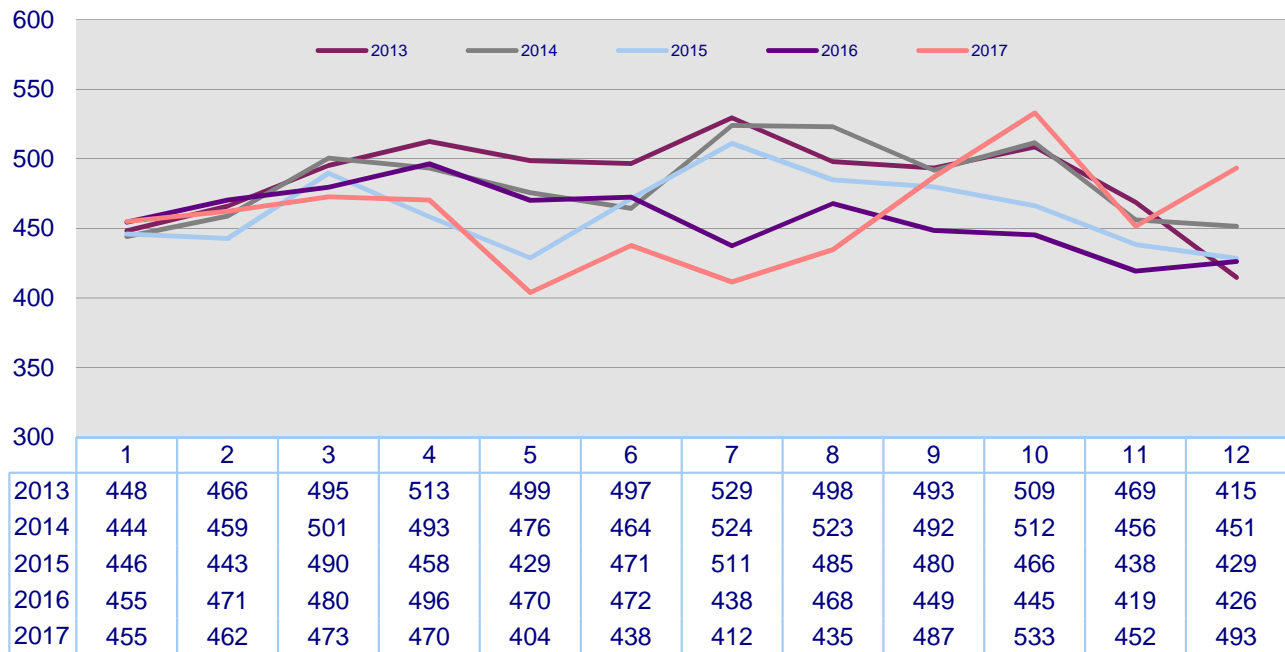
VIA BREMEN
PORTS + LOGISTICS
FOR YOUR BENEFIT

Dezember

2017

Containerumschlag in den bremischen Häfen seit Januar 2013

(in 1.000 TEU)



Wichtige Güterarten des bremischen Seegüterumschlags

(in 1.000 Tonnen; vorläufige Zahlen)

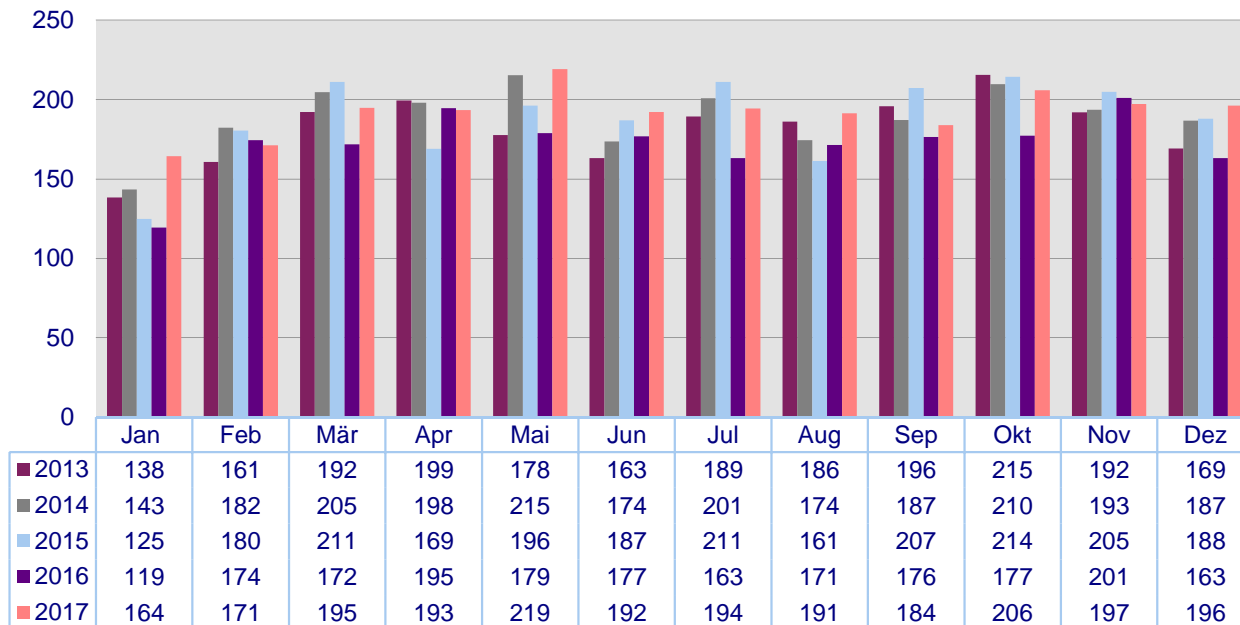
Güterarten	Monat	Januar bis		Abweichung	
	Dezember 2017	Dezember 2016	Dezember 2017	absolut	in v. H.
Massengut	611	10.073	9.540	-533	-5,3
flüssiges Massengut	102	1.684	1.635	-49	-2,9
trockenes Massengut	509	8.389	7.905	-484	-5,8
Getreide/Futtermittel	34	618	515	-103	-16,7
Erze (Empfang)	285	4.584	4.328	-256	-5,6
Kohle/Koks	79	1.172	1.087	-85	-7,3
Sonstiges	213	3.699	3.610	-89	2,4
Stückgut	5.683	64.084	63.564	-520	-0,8
nicht containerisiert	863	7.310	9.318	+2.008	+27,5
Früchte (Empfang)	6	12	9	-3	-25,0
Waldprodukte	45	526	585	+59	+11,2
Fahrzeuge	395	3.268	4.736	+1.468	+44,9
Eisen/Stahl	326	1.922	2.615	+693	+36,1
Sonstiges	91	1.582	1.373	-209	-40
Container (brutto)	4.820	56.774	54.246	-2.528	-4,5

Dezember

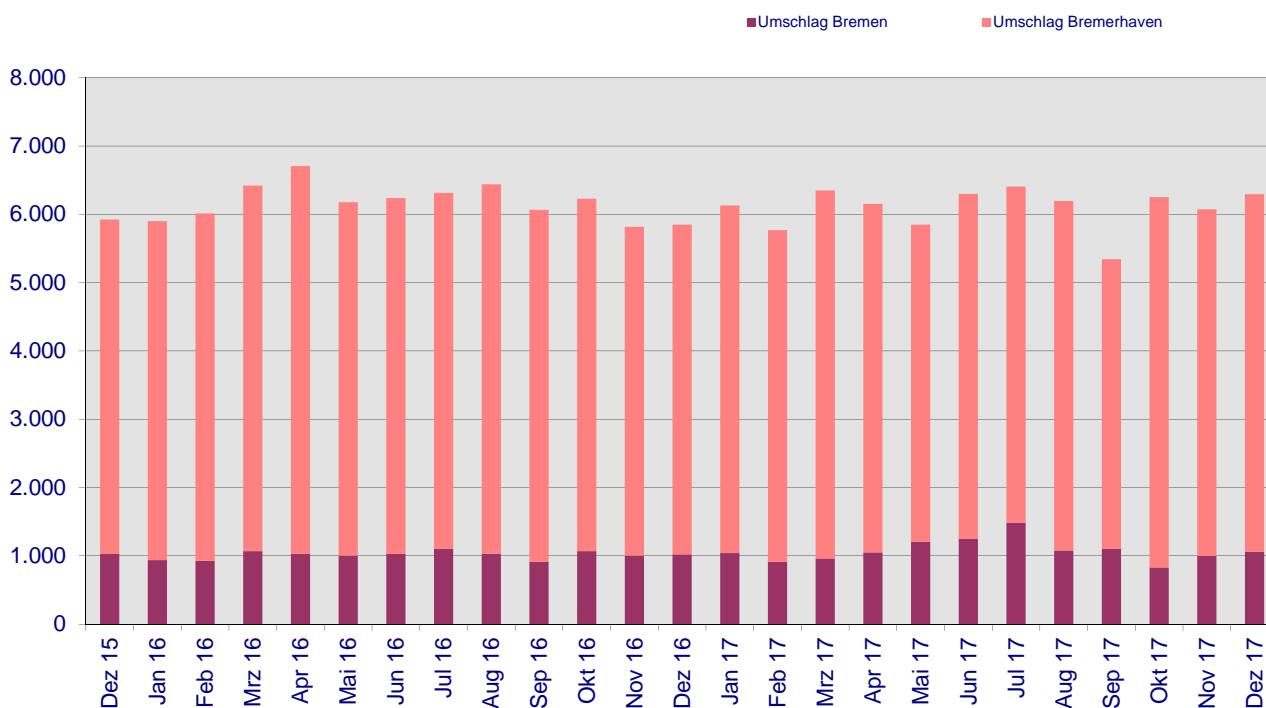
2017

Fahrzeugumschlag in den bremischen Häfen seit Januar 2013

(in 1.000 Stück)



Entwicklung des monatlichen Seegüterumschlags in den Bremischen Häfen seit Dezember 2015 (in 1.000 Tonnen)



Monatliche Schnellstatistik für die bremischen Häfen

Herausgegeben vom Senator für Wirtschaft, Arbeit und Häfen

www.wirtschaft-bremen.de

Dezember

2017

Bericht über den bremischen Seegüterumschlag

(in 1.000 Tonnen; vorläufige Zahlen)

Umschlagsbereich Umschlagsbereich	Monat November	Monat Dezember	Januar bis Dezember	Veränderung in % z. Vormonat z. Vorjahr (kum.)	
Bremen-Stadt					
Empfang	753	764	9.932	+1,5	+1,1
davon Stückgut	216	176	1.621	-18,5	+97,0
Massengut	537	588	8.311	+9,5	-7,7
Versand	246	298	3.053	+21,1	+31,1
davon Stückgut	205	275	2.397	+34,1	+31,6
Massengut	41	23	656	-43,9	+29,4
Gesamt	999	1.062	12.985	+6,3	+6,8
davon Stückgut	421	451	4.018	+7,1	+51,9
Massengut	578	611	8.967	+5,7	-5,7
Bremerhaven					
Empfang	2.335	2.386	26.513	+2,2	-5,1
davon Stückgut	2.299	2.386	26.007	+3,8	-5,1
Massengut	36	0	506	-100,0	-4,3
Versand	2.741	2.846	33.606	+3,8	-1,3
davon Stückgut	2.740	2.846	33.539	+3,9	-1,4
Massengut	1	0	67	+0,0	-3,1
Gesamt	5.076	5.232	60.119	+3,1	-3,0
davon Stückgut	5.039	5.232	59.546	+3,8	-3,1
Massengut	37	0	573	-100,0	+2,0
Bremische Häfen					
Empfang	3.088	3.150	36.445	+2,0	-3,5
davon Stückgut	2.515	2.562	27.628	+1,9	-2,2
Massengut	573	588	8.817	+2,6	-7,5
Versand	2.987	3.144	36.659	+5,3	+0,8
davon Stückgut	2.945	3.121	35.936	+6,0	+0,3
Massengut	42	23	723	-45,2	+33,9
Gesamt	6.075	6.294	73.104	+3,6	-1,4
davon Stückgut	5.460	5.683	63.564	+4,1	-0,8
Massengut	615	611	9.540	-0,7	-5,3