

Dezember

2018

## Anmerkungen zu Tabellen und Grafiken

### Containerumschlag

Insgesamt liegt der Containerumschlag der bremischen Häfen im Jahr 2018 bei fast 5,5 Mio. TEU. Gegenüber dem Vergleichszeitraum des Vorjahres entspricht das einem Umschlagrückgang von 0,6%. Im Dezember wurden über 436.000 TEU umgeschlagen.

### Massen- und Stückgutumschlag

Der Gesamtumschlag der bremischen Häfen liegt in den zwölf Monaten mit 1,3% über dem des Vorjahres. Insgesamt wurden 74 Mio. Tonnen umgeschlagen. 62 Mio. Tonnen davon allein in Bremerhaven. Der Stückgutumschlag stieg um 2,9% während der Massengutumschlag um 9,3% zurückging.

### Fahrzeugumschlag

Der Automobilumschlag der bremischen Häfen 2018 kam insgesamt auf 2,2 Mio. Fahrzeuge. Gegenüber dem Vorjahr bedeutet das einen Rückgang von 4,1%. Im Dezember wurden über 167.000 Fahrzeuge umgeschlagen.

### Seegüterumschlag

(in 1.000 Tonnen; vorläufige Zahlen)

Umschlagbereich	Monat Dezember 2018	Januar bis Dezember 2017	Januar bis Dezember 2018	Abweichung in %
<b>Gesamt</b>	<b>6.114</b>	<b>73.104</b>	<b>74.033</b>	<b>+1,3</b>
Empfang	3.007	36.445	36.316	-0,4
Versand	3.107	36.659	37.717	+2,9
<b>Bremen-Stadt</b>	<b>1.164</b>	<b>12.985</b>	<b>11.935</b>	<b>-8,1</b>
<b>Bremerhaven</b>	<b>4.950</b>	<b>60.119</b>	<b>62.098</b>	<b>+3,3</b>
<b>Massengut</b>	<b>864</b>	<b>9.540</b>	<b>8.651</b>	<b>-9,3</b>
<b>Stückgut</b>	<b>5.250</b>	<b>63.564</b>	<b>65.382</b>	<b>+2,9</b>
nicht-cont. Stückgut	726	9.318	8.621	-7,5
Container (Brutto)	4.524	54.246	56.761	+4,6
<b>Containerstückzahl</b>	<b>253.302</b>	<b>3.228.800</b>	<b>3.198.829</b>	<b>-0,9</b>
<b>Container in TEU</b>	<b>436.413</b>	<b>5.513.802</b>	<b>5.483.222</b>	<b>-0,6</b>
<b>Fahrzeugumschlag (Stück)</b>	<b>167.124</b>	<b>2.303.895</b>	<b>2.209.155</b>	<b>-4,1</b>
<b>Handelsschiffe (Anzahl)</b>	<b>564</b>	<b>7.328</b>	<b>7.387</b>	<b>+0,8</b>

### Impressum

**Herausgeber:** Der Senator für Wirtschaft, Arbeit und Häfen

**Kontakt:** Martina Ferreira; *Telefon:* +49 (0) 421/361-8206;

*eMail:* Martina.Ferreira@wah.bremen.de oder

Jörg Lattner; *Telefon:* +49 (0) 421/361-2208; *eMail:* Joerg.Lattner@wah.bremen.de

**Design:** bremenports GmbH & Co. KG



**BREMEN  
BREMERHAVEN  
ZWEI STÄDTE. EIN HAFEN.**

# Monatliche Schnellstatistik für die bremischen Häfen

Herausgegeben vom Senator für Wirtschaft, Arbeit und Häfen

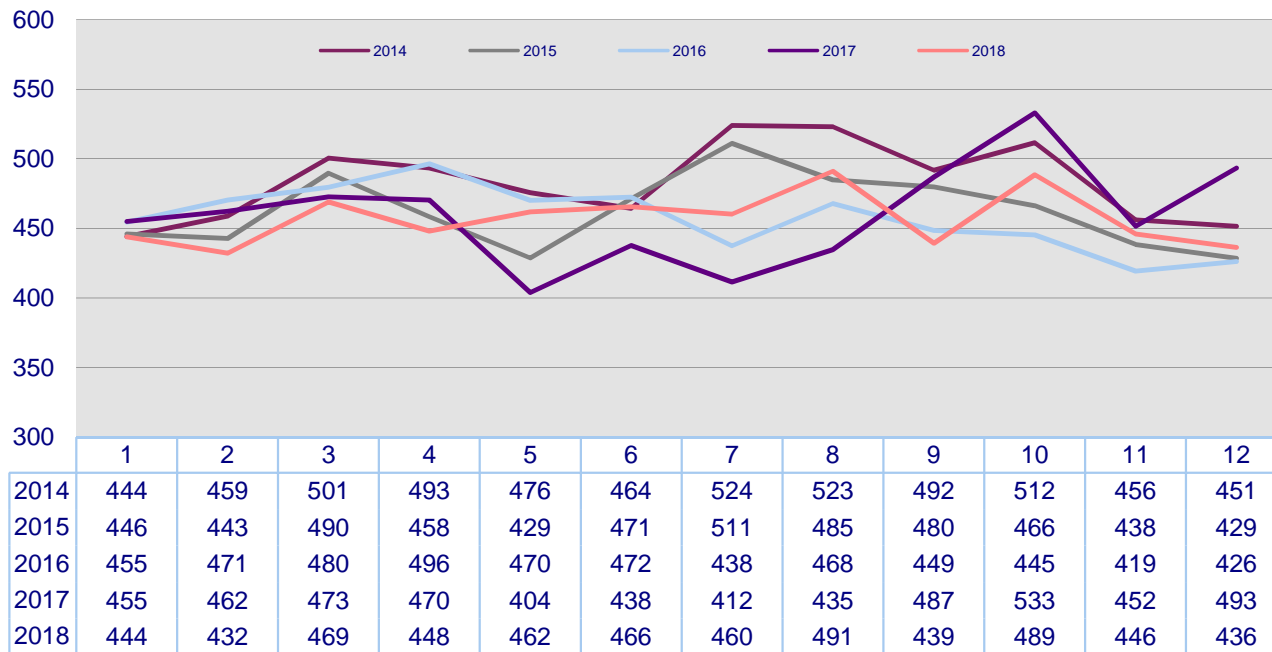
www.wirtschaft-bremen.de

Dezember

2018

## Containerumschlag in den bremischen Häfen seit Januar 2014

(in 1.000 TEU)



## Wichtige Güterarten des bremischen Seegüterumschlags

(in 1.000 Tonnen; vorläufige Zahlen)

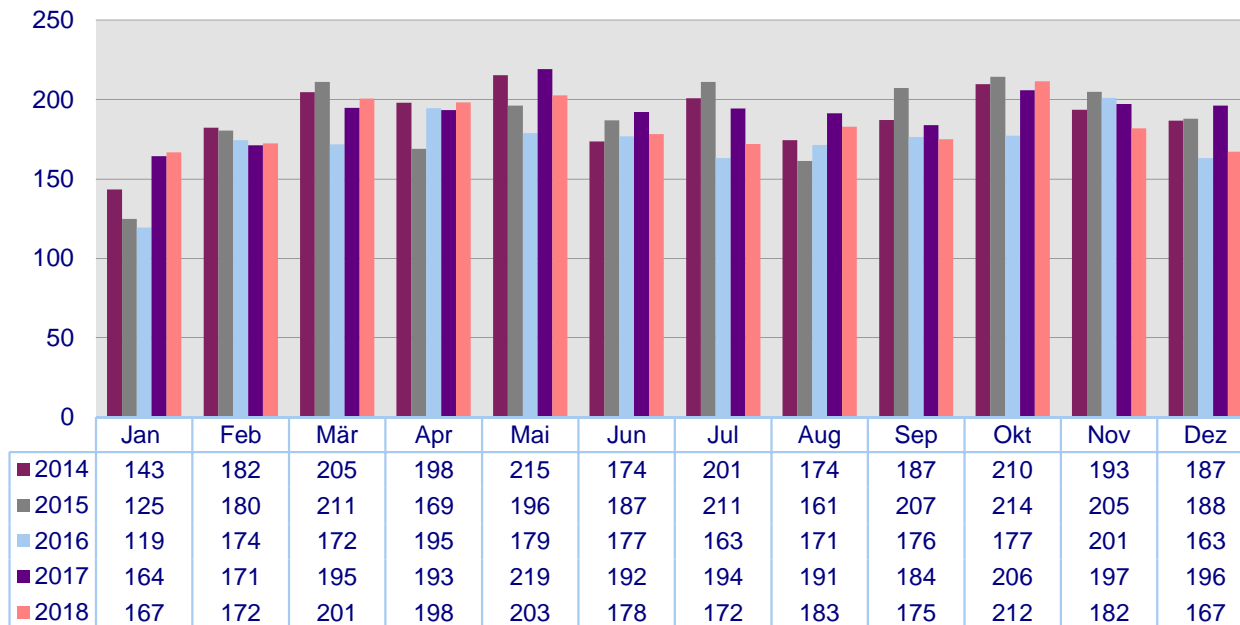
Güterarten	Monat	Januar bis		Abweichung	
	Dezember 2018	Dezember 2017	Dezember 2018	absolut	in v. H.
<b>Massengut</b>	<b>864</b>	<b>9.540</b>	<b>8.651</b>	<b>-889</b>	<b>-9,3</b>
<b>flüssiges Massengut</b>	<b>230</b>	<b>1.635</b>	<b>1.406</b>	<b>-229</b>	<b>-14,0</b>
<b>trockenes Massengut</b>	<b>634</b>	<b>7.905</b>	<b>7.245</b>	<b>-660</b>	<b>-8,3</b>
Getreide/Futtermittel	37	515	505	-10	-1,9
Erze (Empfang)	408	4.328	4.281	-47	-1,1
Kohle/Koks	77	1.087	805	-282	-25,9
Sonstiges	342	3.610	3.060	-550	20
<b>Stückgut</b>	<b>5.250</b>	<b>63.564</b>	<b>65.382</b>	<b>+1.818</b>	<b>+2,9</b>
<b>nicht containerisiert</b>	<b>726</b>	<b>9.318</b>	<b>8.621</b>	<b>-697</b>	<b>-7,5</b>
Früchte (Empfang)	0	9	0	-9	-100,0
Waldprodukte	38	585	513	-72	-12,3
Fahrzeuge	357	4.736	4.530	-206	-4,3
Eisen/Stahl	242	2.615	2.526	-89	-3,4
Sonstiges	89	1.373	1.052	-321	113
<b>Container (brutto)</b>	<b>4.524</b>	<b>54.246</b>	<b>56.761</b>	<b>+2.515</b>	<b>+4,6</b>

Dezember

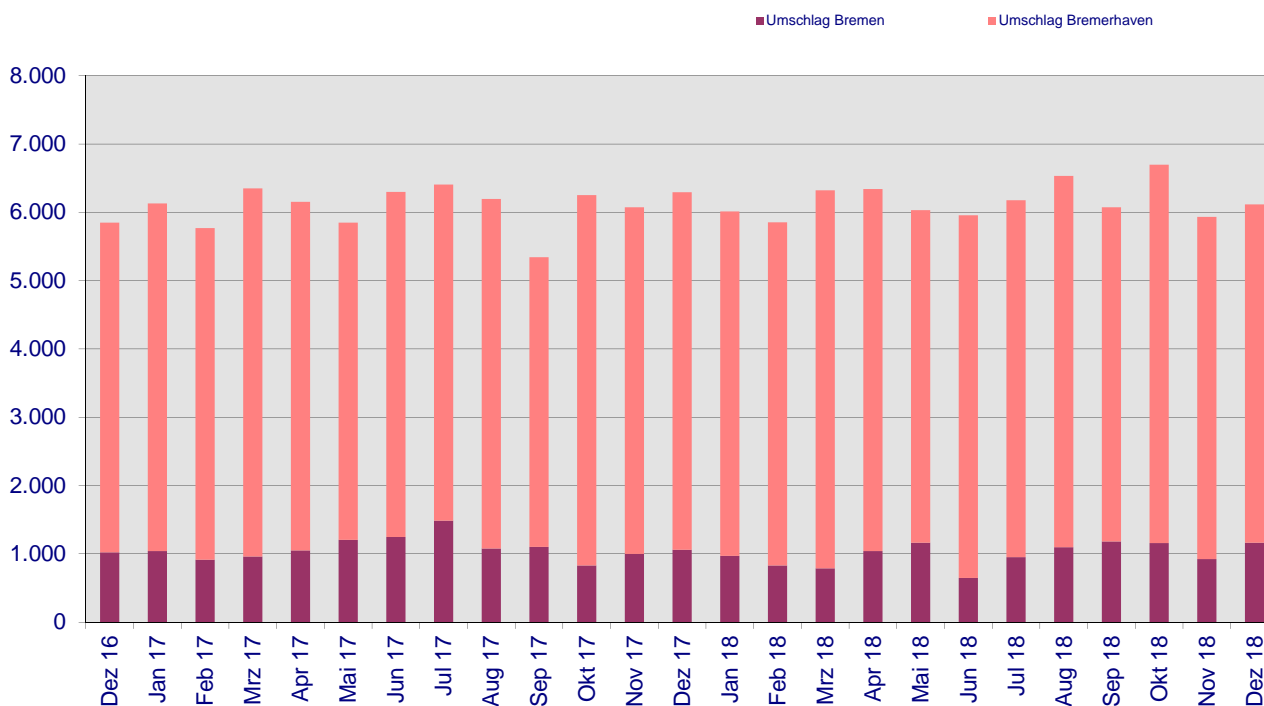
2018

## Fahrzeugumschlag in den bremischen Häfen seit Januar 2014

(in 1.000 Stück)



## Entwicklung des monatlichen Seegüterumschlags in den Bremischen Häfen seit Dezember 2016 (in 1.000 Tonnen)



Dezember

2018

## Bericht über den bremischen Seegüterumschlag

(in 1.000 Tonnen; vorläufige Zahlen)

Umschlagsbereich Umschlagsbereich	Monat November	Monat Dezember	Januar bis Dezember	Veränderung in % z. Vormonat z. Vorjahr (kum.)	
<b>Bremen-Stadt</b>					
<b>Empfang</b>	<b>762</b>	<b>898</b>	<b>9.109</b>	<b>+17,8</b>	<b>-8,3</b>
davon Stückgut	67	103	1.371	+53,7	-15,4
Massengut	695	795	7.738	+14,4	-6,9
<b>Versand</b>	<b>165</b>	<b>266</b>	<b>2.826</b>	<b>+61,2</b>	<b>-7,4</b>
davon Stückgut	126	235	2.246	+86,5	-6,3
Massengut	39	31	580	-20,5	-11,6
<b>Gesamt</b>	<b>927</b>	<b>1.164</b>	<b>11.935</b>	<b>+25,6</b>	<b>-8,1</b>
davon Stückgut	193	338	3.617	+75,1	-10,0
Massengut	734	826	8.318	+12,5	-7,2
<b>Bremerhaven</b>					
<b>Empfang</b>	<b>2.173</b>	<b>2.109</b>	<b>27.207</b>	<b>-2,9</b>	<b>+2,6</b>
davon Stückgut	2.136	2.072	26.888	-3,0	+3,4
Massengut	37	37	319	+0,0	+0,0
<b>Versand</b>	<b>2.831</b>	<b>2.841</b>	<b>34.891</b>	<b>+0,4</b>	<b>+3,8</b>
davon Stückgut	2.830	2.840	34.877	+0,4	+4,0
Massengut	1	1	14	+0,0	+0,0
<b>Gesamt</b>	<b>5.004</b>	<b>4.950</b>	<b>62.098</b>	<b>-1,1</b>	<b>+3,3</b>
davon Stückgut	4.966	4.912	61.765	-1,1	+3,7
Massengut	38	38	333	+0,0	+0,0
<b>Bremische Häfen</b>					
<b>Empfang</b>	<b>2.935</b>	<b>3.007</b>	<b>36.316</b>	<b>+2,5</b>	<b>-0,4</b>
davon Stückgut	2.203	2.175	28.259	-1,3	+2,3
Massengut	732	832	8.057	+13,7	-8,6
<b>Versand</b>	<b>2.996</b>	<b>3.107</b>	<b>37.717</b>	<b>+3,7</b>	<b>+2,9</b>
davon Stückgut	2.956	3.075	37.123	+4,0	+3,3
Massengut	40	32	594	-20,0	-17,8
<b>Gesamt</b>	<b>5.931</b>	<b>6.114</b>	<b>74.033</b>	<b>+3,1</b>	<b>+1,3</b>
davon Stückgut	5.159	5.250	65.382	+1,8	+2,9
Massengut	772	864	8.651	+11,9	-9,3