



Dezember

2019

Anmerkungen zu Tabellen und Grafiken

Containerumschlag

Insgesamt liegt der Containerumschlag der bremischen Häfen im Jahr 2019 bei 4,9 Mio. TEU. Gegenüber dem Vergleichszeitraum des Vorjahres entspricht das einem Umschlagrückgang von 11,4%. Im Dezember wurden fast 355.000 TEU umgeschlagen.

Massen- und Stückgutumschlag

Der Gesamtumschlag der bremischen Häfen liegt in den zwölf Monaten mit 6,2% unter dem des Vorjahres. Insgesamt wurden über 69 Mio. Tonnen umgeschlagen. Der Massengutumschlag stieg um 6,8% und der Stückgutumschlag ging um 7,9% zurück.

Fahrzeugumschlag

Der Fahrzeugumschlag der bremischen Häfen 2019 kommt insgesamt auf über 2,1 Mio. Fahrzeuge. Gegenüber dem Vorjahr bedeutet das einen Rückgang von 1,9%. Im Dezember wurden 176.000 Fahrzeuge umgeschlagen.

Seegüterumschlag

(in 1.000 Tonnen; vorläufige Zahlen)

Umschlagbereich	Monat Dezember 2019	Januar bis Dezember 2018	Januar bis Dezember 2019	Abweichung in %
Gesamt	4.867	74.033	69.430	-6,2
Empfang	2.376	36.316	35.025	-3,6
Versand	2.491	37.717	34.405	-8,8
Bremen-Stadt	645	11.935	12.143	+1,7
Bremerhaven	4.222	62.098	57.287	-7,7
Massengut	495	8.651	9.242	+6,8
Stückgut	4.372	65.382	60.188	-7,9
nicht-cont. Stückgut	631	8.621	8.386	-2,7
Container (Brutto)	3.741	56.761	51.802	-8,7
Containerstückzahl	205.255	3.198.829	2.831.691	-11,5
Container in TEU	354.736	5.483.222	4.856.873	-11,4
Fahrzeugumschlag (Stück)	176.283	2.209.155	2.166.382	-1,9

IMPRESSUM

HERAUSGEBER: Die Senatorin für Wissenschaft und Häfen
Katharinenstraße 37, 28195 Bremen

KONTAKT: Martina Ferreira, Tel.: +49 (0) 421 361-8206

E-Mail: Martina.Ferreira@WAH.bremen.de

Jörg Lattner, Tel.: +49 (0) 421 361-2208, E-Mail: Joerg.Lattner@WAH.bremen.de

BILDNACHWEIS/GESTALTUNG: bremenports GmbH & Co KG

INTERNET: www.wissenschaft-haefen.bremen.de

https://twitter.com/SWH_HB



Freie
Hansestadt
Bremen

Die Senatorin für
Wissenschaft und Häfen

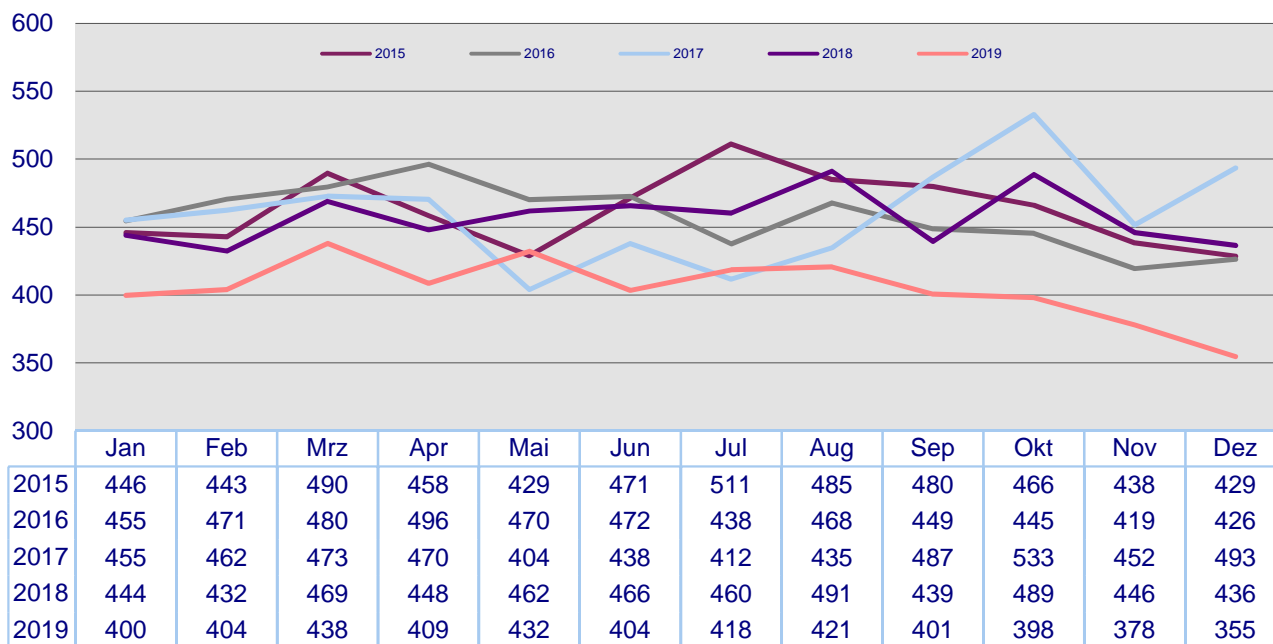


Dezember

2019

Containerumschlag in den bremischen Häfen seit Januar 2015

(in 1.000 TEU)



Wichtige Güterarten des bremischen Seegüterumschlags

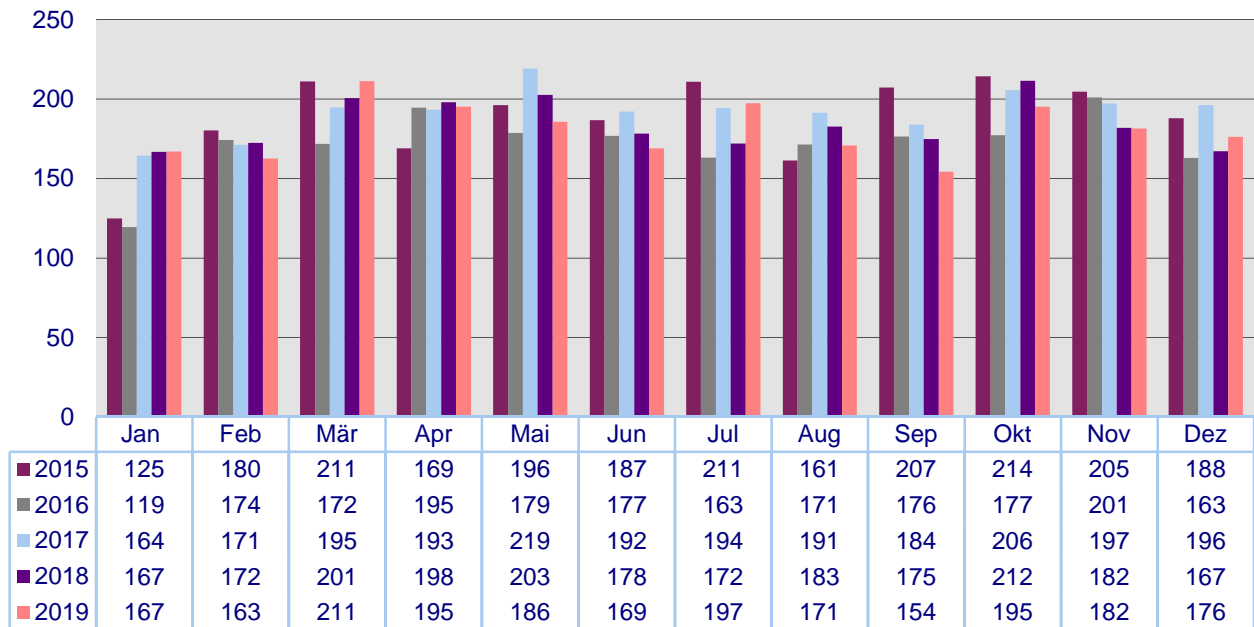
(in 1.000 Tonnen; vorläufige Zahlen)

Güterarten	Monat	Januar bis		Abweichung	
	Dezember 2019	Dezember 2018	Dezember 2019	absolut	in v. H.
Massengut	495	8.651	9.242	+591	+6,8
flüssiges Massengut	151	1.406	2.110	+704	+50,1
trockenes Massengut	344	7.245	7.132	-113	-1,6
Getreide/Futtermittel	52	505	590	+85	+16,8
Erze (Empfang)	202	4.281	3.865	-416	-9,7
Kohle/Koks	0	805	845	+40	+5,0
Sonstiges	241	3.060	3.942	+882	+28,8
Stückgut	4.372	65.382	60.188	-5.194	-7,9
nicht containerisiert	631	8.621	8.386	-235	-2,7
Waldprodukte	37	513	625	+112	+21,8
Fahrzeuge	385	4.530	4.476	-54	-1,2
Eisen/Stahl	114	2.526	2.319	-207	-8,2
Sonstiges	95	1.052	966	-86	-8,2
Container (brutto)	3.741	56.761	51.802	-4.959	-8,7

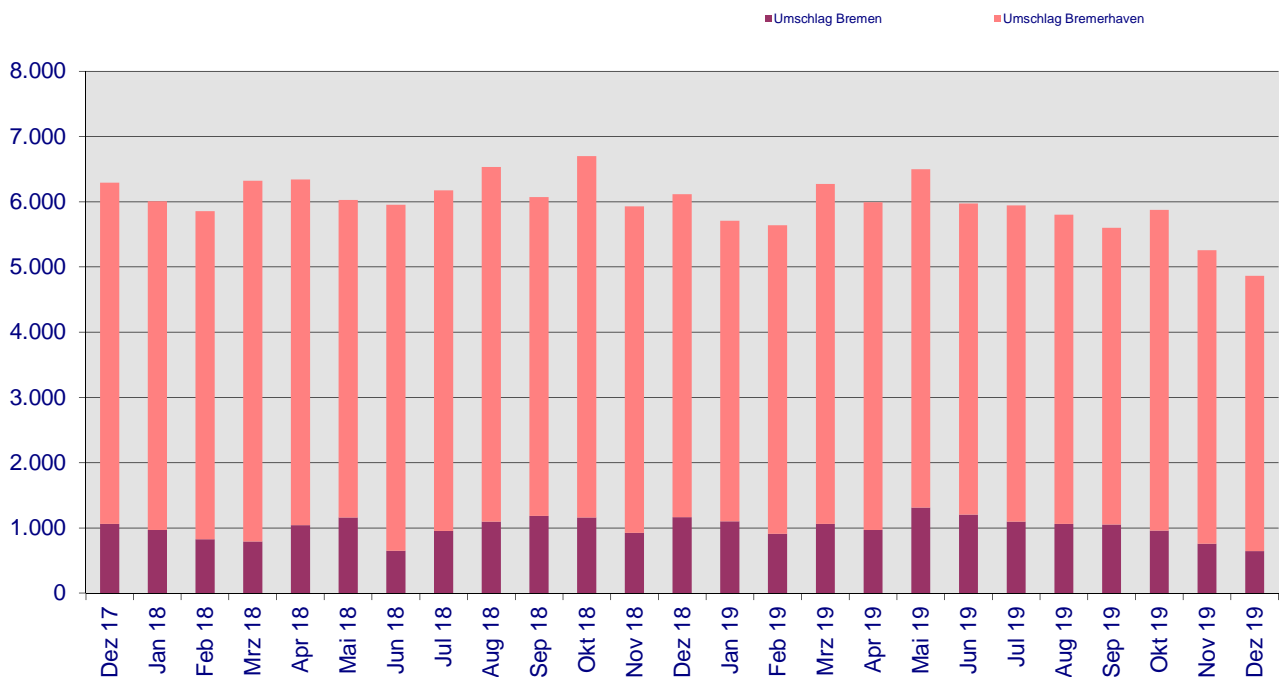
Dezember 2019

Fahrzeugumschlag in den bremischen Häfen seit Januar 2015

(in 1.000 Stück)



Entwicklung des monatlichen Seegüterumschlags in den Bremischen Häfen seit Dezember 2017 (in 1.000 Tonnen)





Dezember

2019

Bericht über den bremischen Seegüterumschlag

(in 1.000 Tonnen; vorläufige Zahlen)

Umschlagsbereich	Monat November 2019	Monat Dezember	Januar bis Dezember	Veränderung in % z. Vormonat	Veränderung in % z. Vorjahr (kum.)
Bremen-Stadt					
Empfang	545	441	9.097	-19,1	-0,1
davon Stückgut	52	37	1.041	-28,8	-24,1
Massengut	493	404	8.056	-18,1	+4,1
Versand	214	204	3.046	-4,7	+7,8
davon Stückgut	178	166	2.475	-6,7	+10,2
Massengut	36	38	571	+5,6	-1,6
Gesamt	759	645	12.143	-15,0	+1,7
davon Stückgut	230	203	3.516	-11,7	-2,8
Massengut	529	442	8.627	-16,4	+3,7
Bremerhaven					
Empfang	1.955	1.935	25.928	-1,0	-4,7
davon Stückgut	1.902	1.896	25.375	-0,3	-5,6
Massengut	53	39	553	-26,4	+73,4
Versand	2.543	2.287	31.359	-10,1	-10,1
davon Stückgut	2.539	2.273	31.297	-10,5	-10,3
Massengut	4	14	62	+250,0	+342,9
Gesamt	4.498	4.222	57.287	-6,1	-7,7
davon Stückgut	4.441	4.169	56.672	-6,1	-8,2
Massengut	57	53	615	-7,0	+84,7
Bremische Häfen					
Empfang	2.500	2.376	35.025	-5,0	-3,6
davon Stückgut	1.954	1.933	26.416	-1,1	-6,5
Massengut	546	443	8.609	-18,9	+6,9
Versand	2.757	2.491	34.405	-9,6	-8,8
davon Stückgut	2.717	2.439	33.772	-10,2	-9,0
Massengut	40	52	633	+30,0	+6,6
Gesamt	5.257	4.867	69.430	-7,4	-6,2
davon Stückgut	4.671	4.372	60.188	-6,4	-7,9
Massengut	586	495	9.242	-15,5	+6,8