

April

2017

Anmerkungen zu Tabellen und Grafiken

Containerumschlag

Im April wurden in den bremischen Häfen über 470.000 TEU umgeschlagen. Insgesamt lag der Containerumschlag in den ersten vier Monaten des Jahres 2017 bei fast 1.861.000 TEU. Gegenüber dem Vergleichszeitraum des Vorjahres entspricht das einem Umschlagrückgang von 2,1%.

Massen- und Stückgutumschlag

21 Mio. Tonnen Stückgut und über 3 Mio. Tonnen Massengut wurden in den ersten vier Monaten in den bremischen Häfen umgeschlagen. Damit liegt der Gesamtumschlag bei über 24 Mio. Tonnen. Im Vergleich zu 2016 bedeutet dies einen Rückgang von 2,5%.

Automobilumschlag

Der Automobilumschlag im April liegt bei 193.000 Fahrzeugen. Bis April 2017 wurden fast 724.000 Fahrzeuge umgeschlagen. Somit liegt der Automobilumschlag in den ersten vier Monaten mit 9,6% über dem Vorjahresniveau.

Seegüterumschlag

(in 1.000 Tonnen; vorläufige Zahlen)

Umschlagbereich	Monat April 2017	Januar bis April 2016	Januar bis April 2017	Abweichung in %
Gesamt	6.152	25.034	24.398	-2,5
Empfang	3.095	12.910	12.379	-4,1
Versand	3.057	12.124	12.019	-0,9
Bremen-Stadt	1.050	3.969	3.969	+0,0
Bremerhaven	5.102	21.065	20.429	-3,0
Massengut	977	3.347	3.290	-1,7
Stückgut	5.175	21.687	21.108	-2,7
nicht-cont. Stückgut	740	2.298	2.665	+16,0
Container (Brutto)	4.435	19.389	18.443	-4,9
Containerstückzahl	247.632	1.112.959	1.055.257	-5,2
Container in TEU	470.475	1.901.082	1.860.588	-2,1
Fahrzeugumschlag (Stück)	193.360	660.112	723.810	+9,6
Handelsschiffe (Zahl)	588	2.334	2.276	-2,5

Impressum

Herausgeber: Der Senator für Wirtschaft, Arbeit und Häfen

Kontakt: Martina Ferreira; *Telefon:* +49 (0) 421/361-8206;

eMail: Martina.Ferreira@wah.bremen.de oder

Jörg Lattner; *Telefon:* +49 (0) 421/361-2208; *eMail:* Joerg.Lattner@wah.bremen.de

Design: bremenports GmbH & Co. KG

NEWS



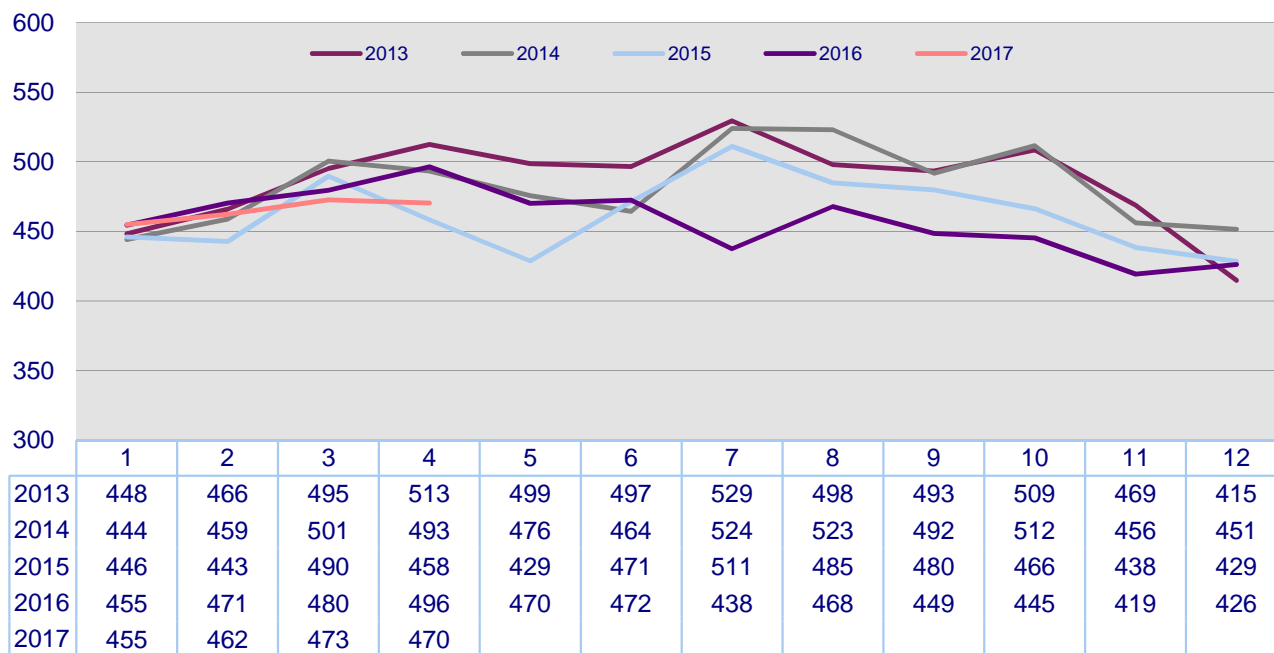
VIA BREMEN
PORTS + LOGISTICS
FOR YOUR BENEFIT

April

2017

Containerumschlag in den bremischen Häfen seit Januar 2013

(in 1.000 TEU)



Wichtige Güterarten des bremischen Seegüterumschlags

(in 1.000 Tonnen; vorläufige Zahlen)

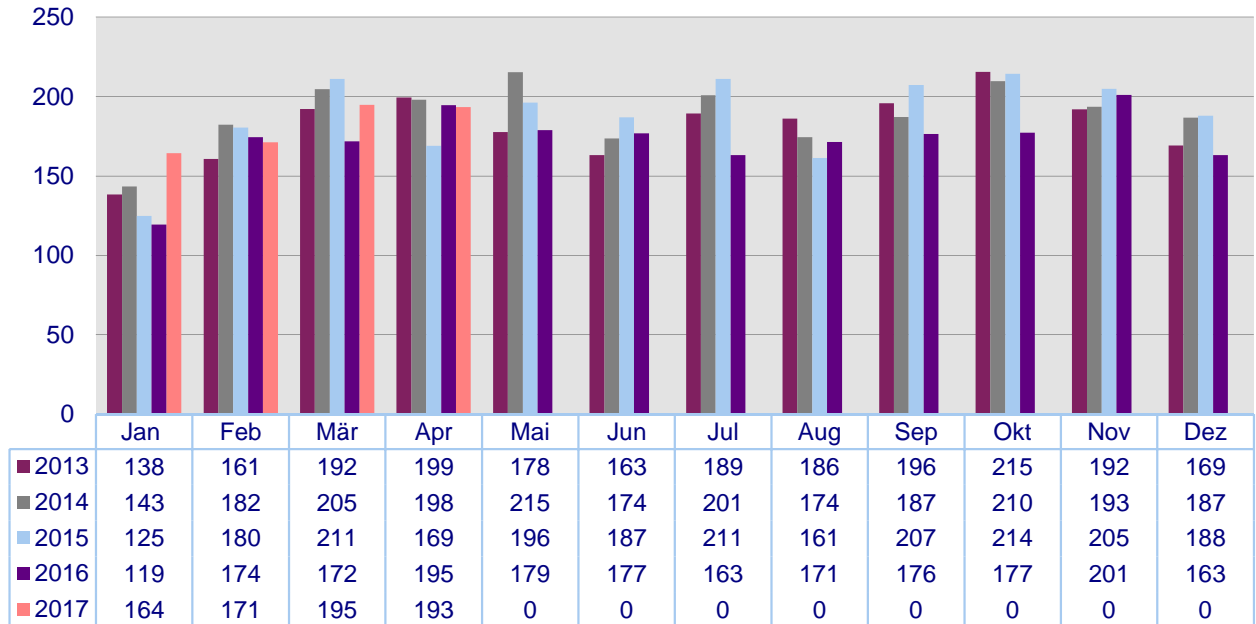
Güterarten	Monat	Januar bis		Abweichung	
	April 2017	April 2016	April 2017	absolut	in v. H.
Massengut	977	3.347	3.290	-57	-1,7
flüssiges Massengut	233	658	526	-132	-20,1
trockenes Massengut	744	2.689	2.764	+75	+2,8
Getreide/Futtermittel	57	189	154	-35	-18,5
Erze (Empfang)	447	1.320	1.661	+341	+25,8
Kohle/Koks	18	431	280	-151	-35,0
Sonstiges	455	1.407	1.195	-212	26
Stückgut	5.175	21.687	21.108	-579	-2,7
nicht containerisiert	740	2.298	2.665	+367	+16,0
Früchte (Empfang)	0	6	3	-3	-50,0
Waldprodukte	53	212	191	-21	-9,9
Fahrzeuge	407	1.033	1.489	+456	+44,1
Eisen/Stahl	129	513	648	+135	+26,3
Sonstiges	151	534	334	-200	5
Container (brutto)	4.435	19.389	18.443	-946	-4,9

April

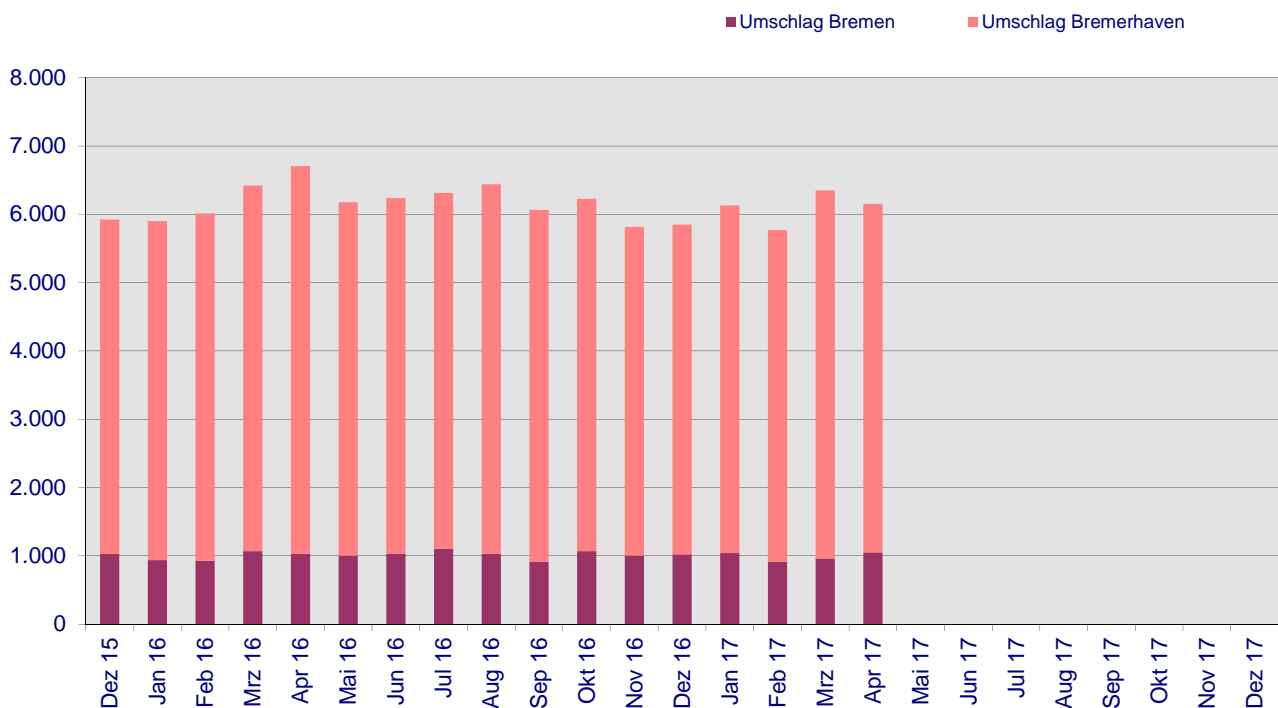
2017

Fahrzeugumschlag in den bremischen Häfen seit Januar 2013

(in 1.000 Stück)



Entwicklung des monatlichen Seegüterumschlags in den Bremischen Häfen seit Dezember 2015 (in 1.000 Tonnen)



April

2017

Bericht über den bremischen Seegüterumschlag

(in 1.000 Tonnen; vorläufige Zahlen)

Umschlagsbereich Umschlagsbereich	Monat März 2017	Monat April 2017	Januar bis April 2017	Veränderung in % z. Vormonat	Veränderung in % z. Vorjahr (kum.)
Bremen-Stadt					
Empfang	743	831	3.136	+11,8	-4,2
davon Stückgut	127	98	423	-22,8	+83,1
Massengut	616	733	2.713	+19,0	-10,8
Versand	219	219	833	+0,0	+19,5
davon Stückgut	139	138	545	-0,7	-5,4
Massengut	80	81	288	+1,3	+138,0
Gesamt	962	1.050	3.969	+9,1	+0,0
davon Stückgut	266	236	968	-11,3	+20,0
Massengut	696	814	3.001	+17,0	-5,1
Bremerhaven					
Empfang	2.454	2.264	9.243	-7,7	-4,1
davon Stückgut	2.414	2.120	8.980	-12,2	-5,1
Massengut	40	144	263	+260,0	+48,6
Versand	2.934	2.838	11.186	-3,3	-2,1
davon Stückgut	2.929	2.819	11.160	-3,8	-2,3
Massengut	5	19	26	+0,0	-3,5
Gesamt	5.388	5.102	20.429	-5,3	-3,0
davon Stückgut	5.343	4.939	20.140	-7,6	-3,5
Massengut	45	163	289	+262,2	+56,2
Bremische Häfen					
Empfang	3.197	3.095	12.379	-3,2	-4,1
davon Stückgut	2.541	2.218	9.403	-12,7	-3,0
Massengut	656	877	2.976	+33,7	-7,5
Versand	3.153	3.057	12.019	-3,0	-0,9
davon Stückgut	3.068	2.957	11.705	-3,6	-2,4
Massengut	85	100	314	+17,6	+143,4
Gesamt	6.350	6.152	24.398	-3,1	-2,5
davon Stückgut	5.609	5.175	21.108	-7,7	-2,7
Massengut	741	977	3.290	+31,8	-1,7