

August

2017

Anmerkungen zu Tabellen und Grafiken

Containerumschlag

Der Containerumschlag der bremischen Häfen liegt im August 2017 bei fast 435.000 TEU. Bis August wurden damit bereits über 3,5 Millionen TEU umgeschlagen. Gegenüber dem Vergleichszeitraum des Vorjahres ging der Containerumschlag um 5,3% zurück.

Massen- und Stückgutumschlag

Der Gesamtumschlag der bremischen Häfen liegt bis August diesen Jahres mit 2,1% unter dem des Vorjahres. Insgesamt wurden 49 Mio. Tonnen umgeschlagen, davon 40 Mio. Tonnen allein in Bremerhaven. Gegenüber dem Vergleichszeitraum des Vorjahres stieg der Massengutumschlag um 3,8% und das Stückgut ging um 3% zurück. Das nicht-cont. Stückgut nahm im Vergleich zum Vorjahr um 25,8% zu.

Automobilumschlag

Mit über 191 Tsd Fahrzeugen wurde auch im August ein hoher Automobilumschlag erzielt. Insgesamt sind bis August 2017 1,5 Mio. Fahrzeuge umgeschlagen worden. Im Vergleich zum Vorjahr bedeutet dies ein Umschlagplus von 12,6%.

Seegüterumschlag

(in 1.000 Tonnen; vorläufige Zahlen)

Umschlagbereich	Monat August 2017	Januar bis August 2016	Januar bis August 2017	Abweichung in %
Gesamt	6.194	50.199	49.144	-2,1
Empfang	3.001	25.717	25.004	-2,8
Versand	3.193	24.482	24.140	-1,4
Bremen-Stadt	1.079	8.138	8.988	+10,4
Bremerhaven	5.115	42.061	40.156	-4,5
Massengut	784	6.821	7.080	+3,8
Stückgut	5.410	43.378	42.064	-3,0
nicht-cont. Stückgut	754	4.737	5.960	+25,8
Container (Brutto)	4.656	38.641	36.104	-6,6
Containerstückzahl	272.480	2.198.633	2.073.308	-5,7
Container in TEU	434.784	3.749.116	3.548.899	-5,3
Fahrzeugumschlag (Stück)	191.351	1.350.289	1.520.777	+12,6
Handelsschiffe (Anzahl)	660	4.827	4.800	-0,6

Impressum

Herausgeber: Der Senator für Wirtschaft, Arbeit und Häfen

Kontakt: Martina Ferreira; *Telefon:* +49 (0) 421/361-8206;

eMail: Martina.Ferreira@wah.bremen.de oder

Jörg Lattner; *Telefon:* +49 (0) 421/361-2208; *eMail:* Joerg.Lattner@wah.bremen.de

Design: bremenports GmbH & Co. KG

NEWS



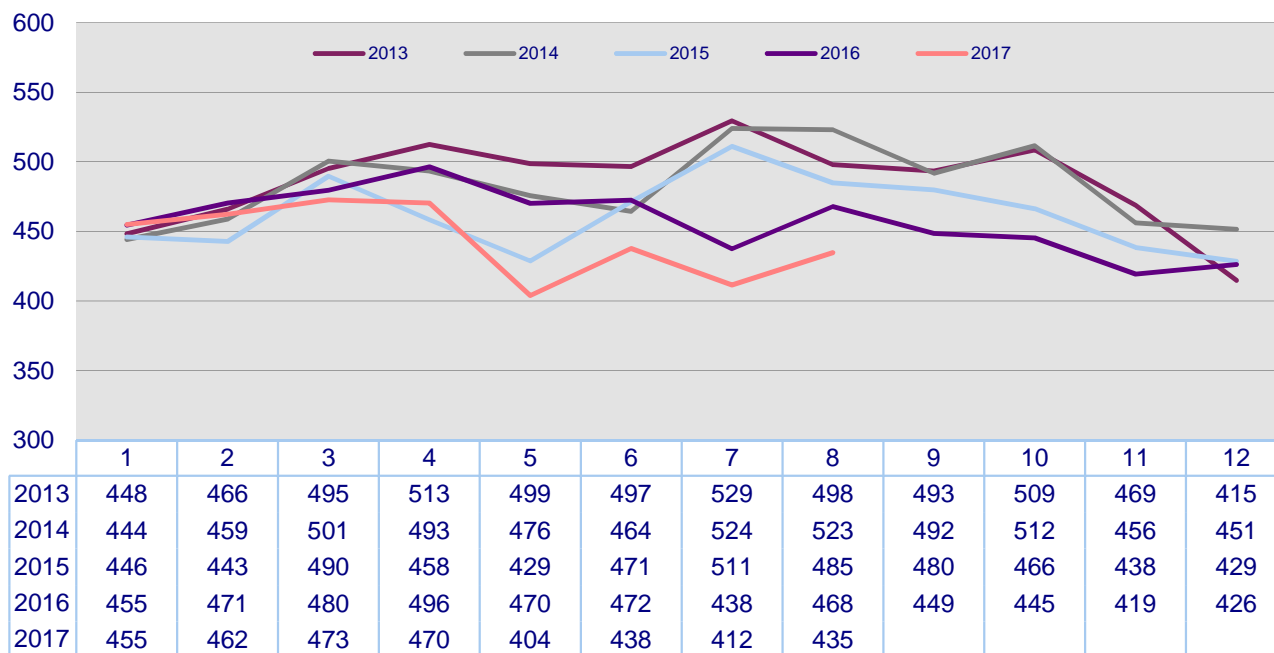
VIA BREMEN
PORTS + LOGISTICS
FOR YOUR BENEFIT

August

2017

Containerumschlag in den bremischen Häfen seit Januar 2013

(in 1.000 TEU)



Wichtige Güterarten des bremischen Seegüterumschlags

(in 1.000 Tonnen; vorläufige Zahlen)

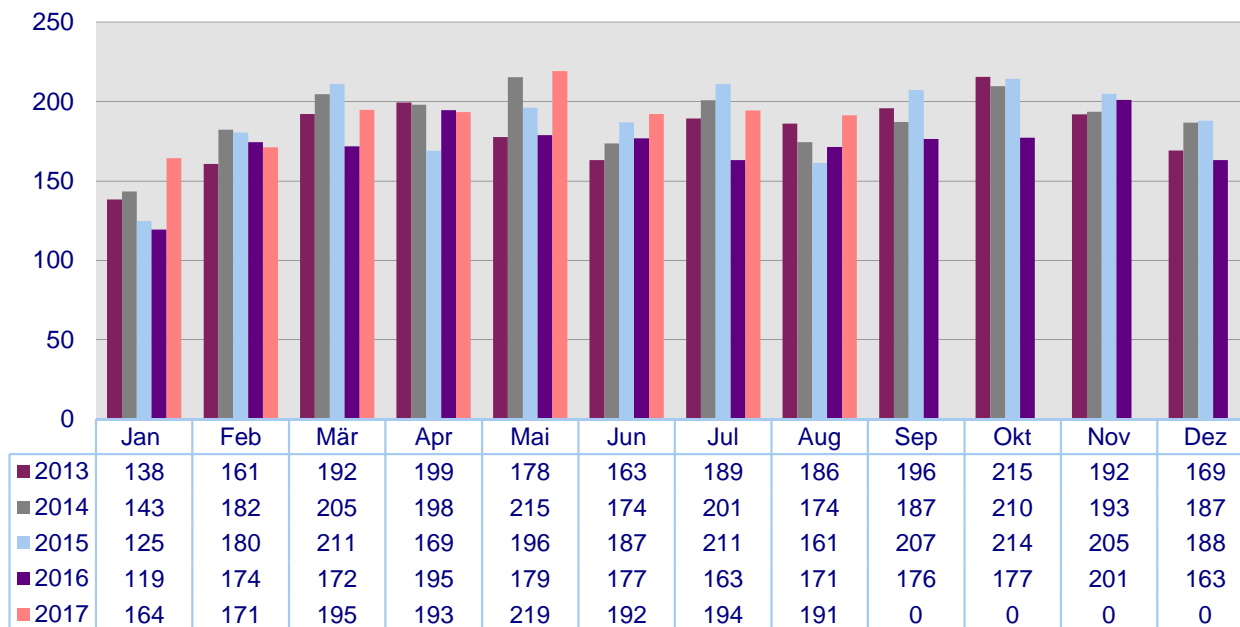
Güterarten	Monat	Januar bis		Abweichung	
	August 2017	August 2016	August 2017	absolut	in v. H.
Massengut	784	6.821	7.080	+259	+3,8
flüssiges Massengut	117	1.138	1.215	+77	+6,8
trockenes Massengut	667	5.683	5.865	+182	+3,2
Getreide/Futtermittel	44	389	350	-39	-10,0
Erze (Empfang)	366	3.060	3.308	+248	+8,1
Kohle/Koks	108	826	794	-32	-3,9
Sonstiges	266	2.546	2.628	82	10
Stückgut	5.410	43.378	42.064	-1.314	-3,0
nicht containerisiert	754	4.737	5.960	+1.223	+25,8
Früchte (Empfang)	0	6	3	-3	-50,0
Waldprodukte	38	361	355	-6	-1,7
Fahrzeuge	375	2.145	3.128	+983	+45,8
Eisen/Stahl	66	1.178	1.413	+235	+19,9
Sonstiges	275	1.047	1.061	14	12
Container (brutto)	4.656	38.641	36.104	-2.537	-6,6

August

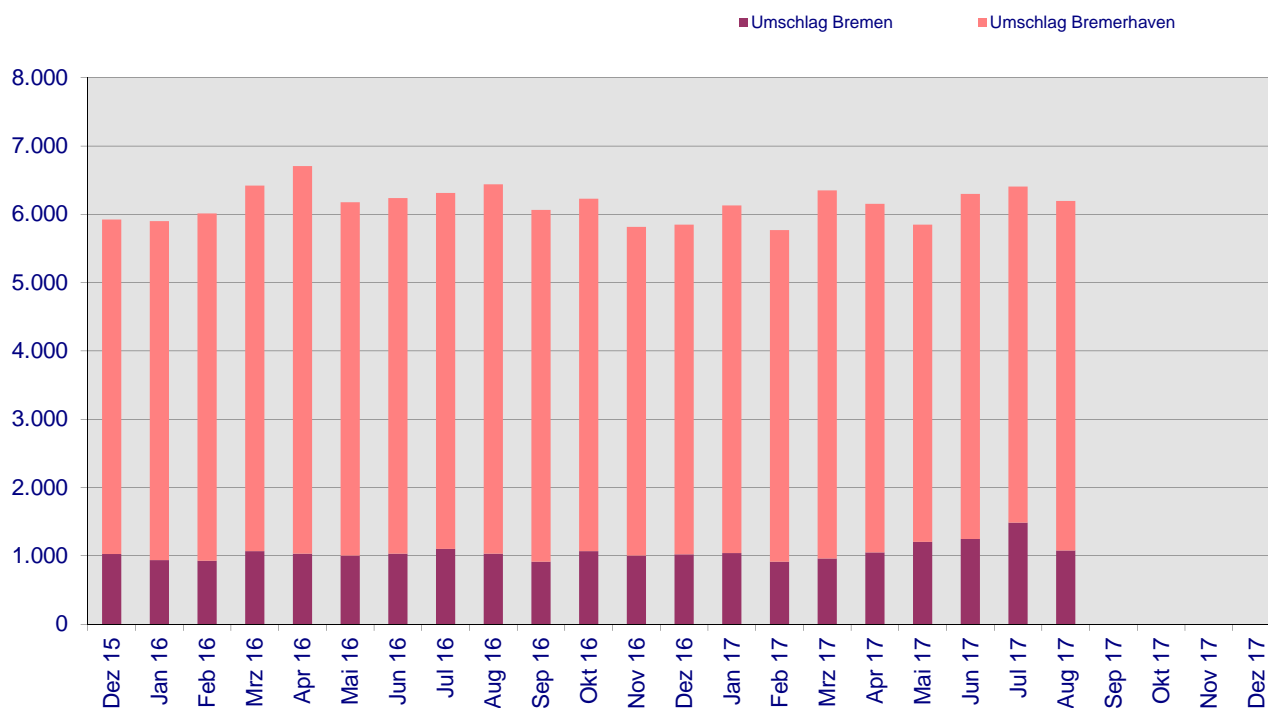
2017

Fahrzeugumschlag in den bremischen Häfen seit Januar 2013

(in 1.000 Stück)



Entwicklung des monatlichen Seegüterumschlags in den Bremischen Häfen seit Dezember 2015 (in 1.000 Tonnen)



Monatliche Schnellstatistik für die bremischen Häfen

Herausgegeben vom Senator für Wirtschaft, Arbeit und Häfen

www.wirtschaft-bremen.de

August

2017

Bericht über den bremischen Seegüterumschlag

(in 1.000 Tonnen; vorläufige Zahlen)

Umschlagsbereich Umschlagsbereich	Monat Juli 2017	Monat August 2017	Januar bis August 2017	Veränderung in % z. Vormonat	Veränderung in % z. Vorjahr (kum.)
Bremen-Stadt					
Empfang	1.113	791	6.995	-28,9	+4,7
davon Stückgut	187	107	925	-42,8	+89,9
Massengut	926	684	6.070	-26,1	-2,0
Versand	375	288	1.993	-23,2	+36,5
davon Stückgut	317	223	1.465	-29,7	+23,9
Massengut	58	65	528	+12,1	+89,9
Gesamt	1.488	1.079	8.988	-27,5	+10,4
davon Stückgut	504	330	2.390	-34,5	+43,2
Massengut	984	749	6.598	-23,9	+2,0
Bremerhaven					
Empfang	2.100	2.210	18.009	+5,2	-5,4
davon Stückgut	2.056	2.176	17.592	+5,8	-6,0
Massengut	44	34	417	-22,7	+24,9
Versand	2.818	2.905	22.147	+3,1	-3,8
davon Stückgut	2.811	2.904	22.082	+3,3	-4,0
Massengut	7	1	65	+0,0	-4,9
Gesamt	4.918	5.115	40.156	+4,0	-4,5
davon Stückgut	4.867	5.080	39.674	+4,4	-4,9
Massengut	51	35	482	-31,4	+36,9
Bremische Häfen					
Empfang	3.213	3.001	25.004	-6,6	-2,8
davon Stückgut	2.243	2.283	18.517	+1,8	-3,5
Massengut	970	718	6.487	-26,0	-0,6
Versand	3.193	3.193	24.140	+0,0	-1,4
davon Stückgut	3.128	3.127	23.547	-0,0	-2,6
Massengut	65	66	593	+1,5	+100,3
Gesamt	6.406	6.194	49.144	-3,3	-2,1
davon Stückgut	5.371	5.410	42.064	+0,7	-3,0
Massengut	1.035	784	7.080	-24,3	+3,8