

Oktober

2017

Anmerkungen zu Tabellen und Grafiken

Ab Oktober incl. Korrekturanpassungen der Vormonate ab Mai!!!

Containerumschlag

Bis Oktober diesen Jahres wurden 4,6 Mio. TEU umgeschlagen. Im Vergleich zu 2016 bedeutet das einen Rückgang von 1,6%.

Massen- und Stückgutumschlag

Der Gesamtumschlag der bremischen Häfen liegt in den zehn Monaten mit 2,8% unter dem des Vorjahres. Insgesamt waren es fast 61 Mio. Tonnen. 50 Mio. Tonnen davon allein in Bremerhaven. Das nicht-cont. Stückgut nahm im Vergleich zum Vorjahr um 26,8% zu.

Automobilumschlag

Insgesamt sind bis Oktober über 1,9 Mio. Fahrzeuge umgeschlagen worden. Im Vergleich bedeutet dies ein Umschlagplus von 12,1% gegenüber dem Vorjahr.

Seegüterumschlag

(in 1.000 Tonnen; vorläufige Zahlen)

Umschlagbereich	Monat Oktober 2017	Januar bis Oktober 2016	Januar bis Oktober 2017	Abweichung in %
Gesamt	6.249	62.490	60.735	-2,8
Empfang	2.800	31.885	30.207	-5,3
Versand	3.449	30.605	30.528	-0,3
Bremen-Stadt	832	10.127	10.924	+7,9
Bremerhaven	5.417	52.363	49.811	-4,9
Massengut	566	8.457	8.314	-1,7
Stückgut	5.683	54.033	52.421	-3,0
nicht-cont. Stückgut	772	5.998	7.607	+26,8
Container (Brutto)	4.911	48.035	44.814	-6,7
Containerstückzahl	314.877	2.720.222	2.673.207	-1,7
Container in TEU	532.895	4.643.174	4.568.754	-1,6
Fahrzeugumschlag (Stück)	205.722	1.703.900	1.910.441	+12,1
Handelsschiffe (Anzahl)	656	6.058	6.120	1,0

Impressum

Herausgeber: Der Senator für Wirtschaft, Arbeit und Häfen

Kontakt: Martina Ferreira; *Telefon:* +49 (0) 421/361-8206;

eMail: Martina.Ferreira@wah.bremen.de oder

Jörg Lattner; *Telefon:* +49 (0) 421/361-2208; *eMail:* Joerg.Lattner@wah.bremen.de

Design: bremenports GmbH & Co. KG

NEWS



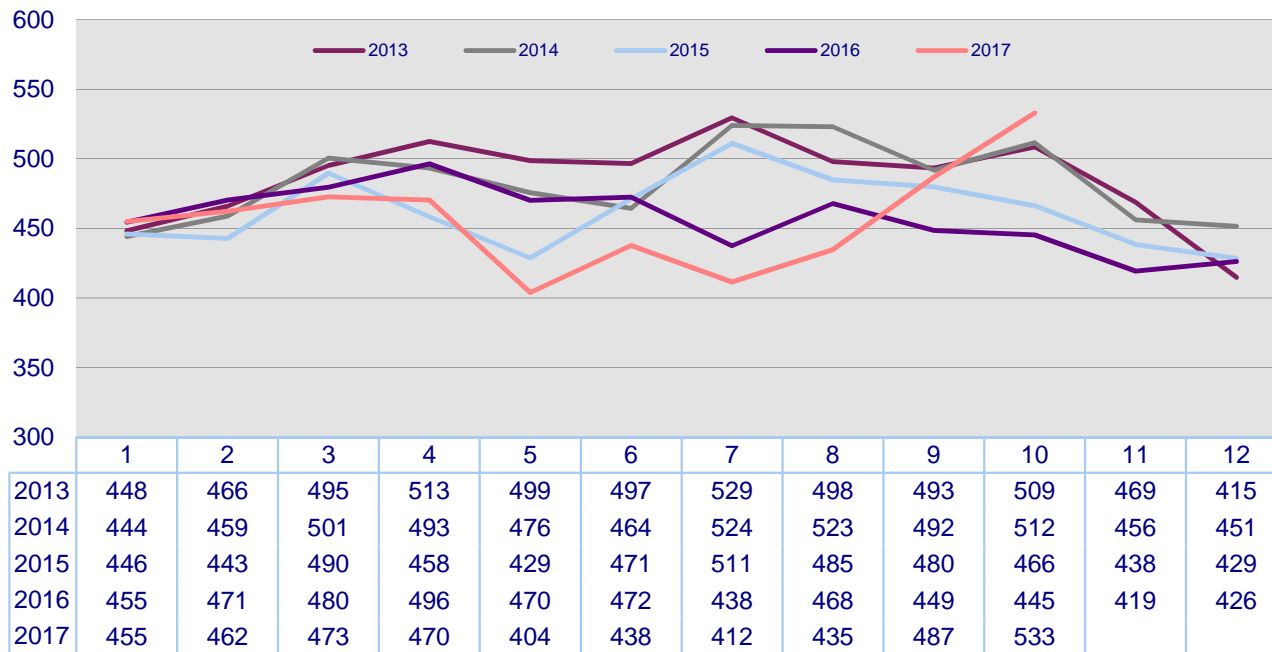
VIA BREMEN
PORTS + LOGISTICS
FOR YOUR BENEFIT

Oktober

2017

Containerumschlag in den bremischen Häfen seit Januar 2013

(in 1.000 TEU)



Wichtige Güterarten des bremischen Seegüterumschlags

(in 1.000 Tonnen; vorläufige Zahlen)

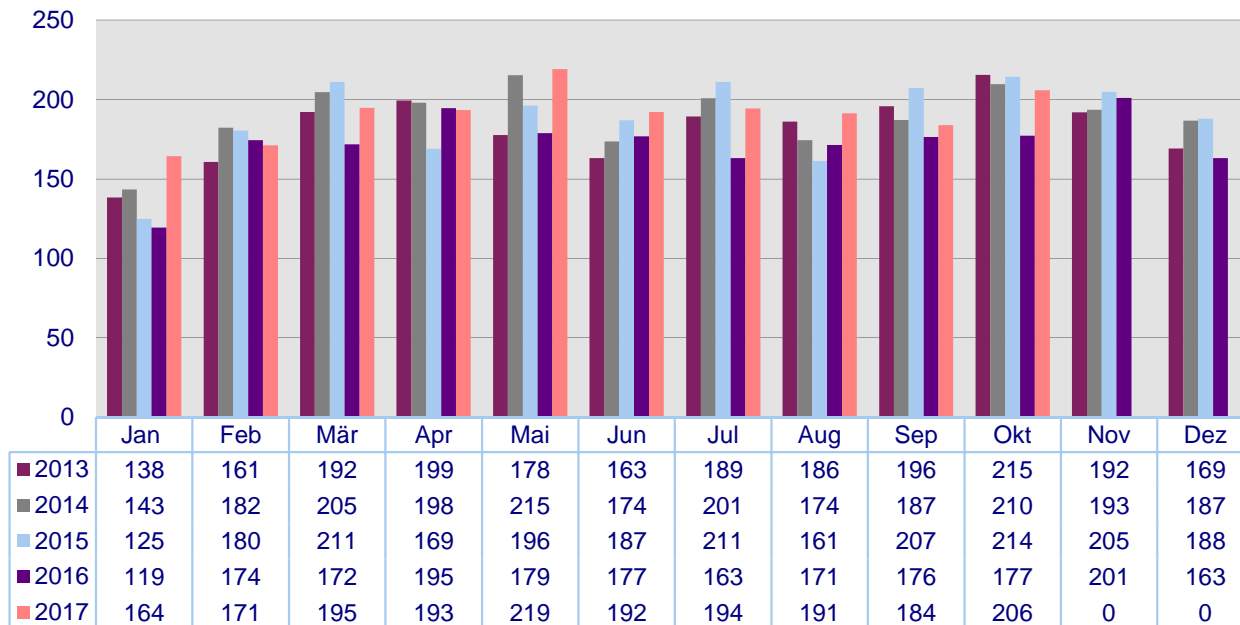
Güterarten	Monat	Januar bis		Abweichung	
	Oktober 2017	Oktober 2016	Oktober 2017	absolut	in v. H.
Massengut	566	8.457	8.314	-143	-1,7
flüssiges Massengut	114	1.383	1.389	+6	+0,4
trockenes Massengut	452	7.074	6.925	-149	-2,1
Getreide/Futtermittel	37	548	447	-101	-18,4
Erze (Empfang)	185	3.779	3.875	+96	+2,5
Kohle/Koks	68	1.027	905	-122	-11,9
Sonstiges	276	3.103	3.087	-16	26
Stückgut	5.683	54.033	52.421	-1.612	-3,0
nicht containerisiert	772	5.998	7.607	+1.609	+26,8
Früchte (Empfang)	0	6	3	-3	-50,0
Waldprodukte	44	439	459	+20	+4,6
Fahrzeuge	414	2.726	3.927	+1.201	+44,1
Eisen/Stahl	250	1.523	1.992	+469	+30,8
Sonstiges	64	1.304	1.226	-78	-3
Container (brutto)	4.911	48.035	44.814	-3.221	-6,7

Oktober

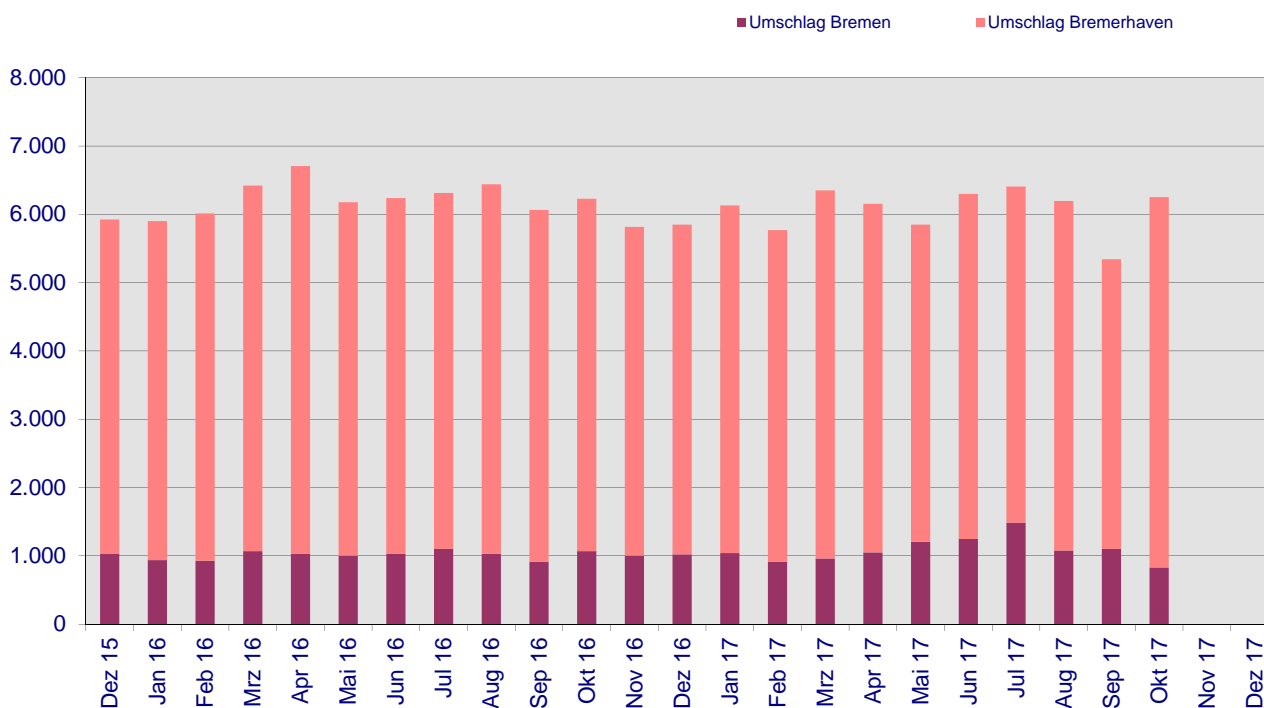
2017

Fahrzeugumschlag in den bremischen Häfen seit Januar 2013

(in 1.000 Stück)



Entwicklung des monatlichen Seegüterumschlags in den Bremischen Häfen seit Dezember 2015 (in 1.000 Tonnen)



Oktober

2017

Bericht über den bremischen Seegüterumschlag

(in 1.000 Tonnen; vorläufige Zahlen)

Umschlagsbereich Umschlagsbereich	Monat September	Monat Oktober 2017	Januar bis Oktober 2017	Veränderung in % z. Vormonat	Veränderung in % z. Vorjahr (kum.)
Bremen-Stadt					
Empfang	807	613	8.415	-24,0	+1,8
davon Stückgut	174	130	1.229	-25,3	+84,8
Massengut	633	483	7.186	-23,7	-5,5
Versand	297	219	2.509	-26,3	+34,9
davon Stückgut	275	177	1.917	-35,6	+31,1
Massengut	22	42	592	+90,9	+48,7
Gesamt	1.104	832	10.924	-24,6	+7,9
davon Stückgut	449	307	3.146	-31,6	+47,9
Massengut	655	525	7.778	-19,8	-2,8
Bremerhaven					
Empfang	1.596	2.187	21.792	+37,0	-7,7
davon Stückgut	1.583	2.147	21.322	+35,6	-8,0
Massengut	13	40	470	+207,7	+8,5
Versand	2.642	3.230	28.019	+22,3	-2,5
davon Stückgut	2.642	3.229	27.953	+22,2	-2,7
Massengut	0	1	66	+0,0	-5,1
Gesamt	4.238	5.417	49.811	+27,8	-4,9
davon Stückgut	4.225	5.376	49.275	+27,2	-5,1
Massengut	13	41	536	+215,4	+17,3
Bremische Häfen					
Empfang	2.403	2.800	30.207	+16,5	-5,3
davon Stückgut	1.757	2.277	22.551	+29,6	-5,4
Massengut	646	523	7.656	-19,0	-4,7
Versand	2.939	3.449	30.528	+17,4	-0,3
davon Stückgut	2.917	3.406	29.870	+16,8	-1,0
Massengut	22	43	658	+95,5	+55,9
Gesamt	5.342	6.249	60.735	+17,0	-2,8
davon Stückgut	4.674	5.683	52.421	+21,6	-3,0
Massengut	668	566	8.314	-15,3	-1,7